

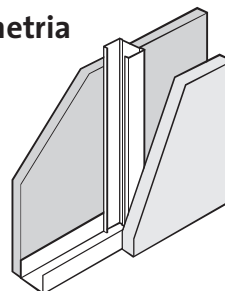


SCHEMA DI MONTAGGIO

Sezione Orizzontale



Assonometria

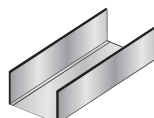


FASI DI POSA IN OPERA

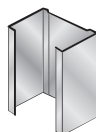
- 1) Scelta della lastra (si rimanda alle schede tecniche delle lastre)
- 2) Posizionamento e fissaggio della struttura metallica (si rimanda a pag. 6)
- 3) Posizionamento e fissaggio delle lastre (si rimanda a pag. 6)
- 4) Trattamento dei giunti tra lastre (si rimanda a pag.)

ELEMENTI PER IL MONTAGGIO

Profili metallici



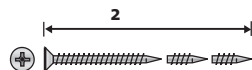
Guida ad U



Montante a C

Accessori

Vite



Nastro in polietilene

Stucchi e nastri

Caratteristiche e Vantaggi

I sistemi applicativi a paramento semplice hanno una funzione principalmente divisoria e di distribuzione degli spazi ed il loro contributo è essenzialmente di tipo funzionale. Questa tipologia di pareti divisorie non garantisce particolari prestazioni tecniche ma contribuisce a creare gli spazi o semplicemente a rinnovarli. L'isolamento termico e/o acustico del divisorio sarà garantito dall'eventuale inserimento tra i montanti di pannelli in fibra minerale di spessore adeguato.

INCIDENZE

Quantità indicative per metro quadrato

Prodotto	Unità	Interasse montanti (m)			
		,6		,	
		semplici	dorso-dorso	semplici	dorso-dorso
Lastra GYPROC	m ²	2,	2,	2,	2,
Profili guida	m	,	,	,	,
Profili montanti	m	,	,	2,6	,2
Viti 2 punta chiodo	n			26	26
Stucchi e nastri Nastro per giunti GYPROC	m		2,	*	
Stucco in polvere: Placorapid, Vario, Placo oint 2 , Plus, 6 Plus, Plus	kg			,66*	
Stucco pronto all'uso: Promix Mega				,	*

* Quantità riferita al trattamento di un singolo strato (una lastra per paramento)