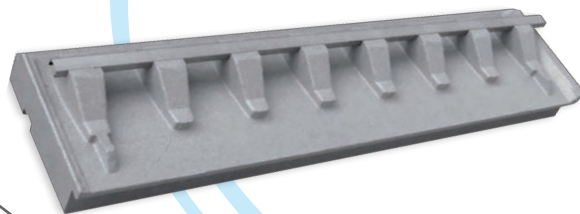


Airteg

Pannello stampato in polistirene espanso sinterizzato con aggiunta di grafite per isolamento termico ventilato dei tetti a falda
Prodotto a marcatura CE
Norma di riferimento UNI EN 13163:2009



misure 1500 mm x passo tegola

CARATTERISTICHE	NORME DI PROVA	UNITÀ DI MISURA	CODIFICA SECONDO UNI EN 13163	VALORE
-----------------	----------------	-----------------	-------------------------------	--------

CARATTERISTICHE TERMICHE

Conducibilità Termica dichiarata λ_D	EN12667	W/mK	λ_D	0,031
Resistenza Termica dichiarata R_D	EN12667	$m^2 \cdot K/W$	R_D	
60 mm				1,90
80 mm				2,55
100 mm				3,20
120 mm				3,85
Reazione al Fuoco	EN1350 -1	-	-	EUROCLASSE E
Calore Specifico	EN10456	J/kg·K	c	1350
Coefficiente dilatazione termica lineare	EN10456	K^{-1}	-	65×10^{-6}
Temperatura di utilizzo	-	-		$\leq 80^\circ C$
<p>Il pannello Airteg è realizzato per i seguenti passi tegola: 315 - 330 - 345 - 350 - 355 - 360 - 365 - 370 mm</p> <p>I distanziali determinano, tra lo strato isolante e le tegole, un'ampia camera di ventilazione di 50 mm di altezza La sezione ventilante risultante da tale sistema è di circa 300 cm^2/m lineare</p>				

CARATTERISTICHE MECCANICHE

Resistenza a compressione al 10 % di schiacciamento	EN826	KPa	CS (10)	≥ 200
Resistenza alla flessione	EN12089	KPa	BS (250)	≥ 250
Stabilità dimensionale	EN1603	%	DS (N)	$\pm 0,2$
Resistenza al taglio	EN12090	KPa	τ	$\geq 125^*$

CARATTERISTICHE TRASPIRAZIONE

Fattore di resistenza alla diffusione di vapore	EN13163	-	μ	70*
Permeabilità al vapore	EN13163	$Mg/(Pa \cdot h \cdot m)$	-	0,0125*
Assorbimento d'acqua a lungo periodo per immersione totale	EN12087	%	WL(T)5	≤ 5
Assorbimento d'acqua a lungo periodo per immersione parziale	EN12087	kg/m^2	WL(P)	$\leq 0,5$

ALTRE CARATTERISTICHE

Tolleranza dimensionale della lunghezza	EN 822	mm	L1	± 3
Tolleranza doimensionale della larghezza	EN 822	mm	W1	± 3
Tolleranza dimensionale dello spessore	EN 823	mm	T1	± 2
Tolleranza dimensionale della ortogonalità	EN 824	mm	S1	$\pm 5/1000$
Tolleranza dimensionale della planarità	EN 825	mm	P3	± 10

* valore medio