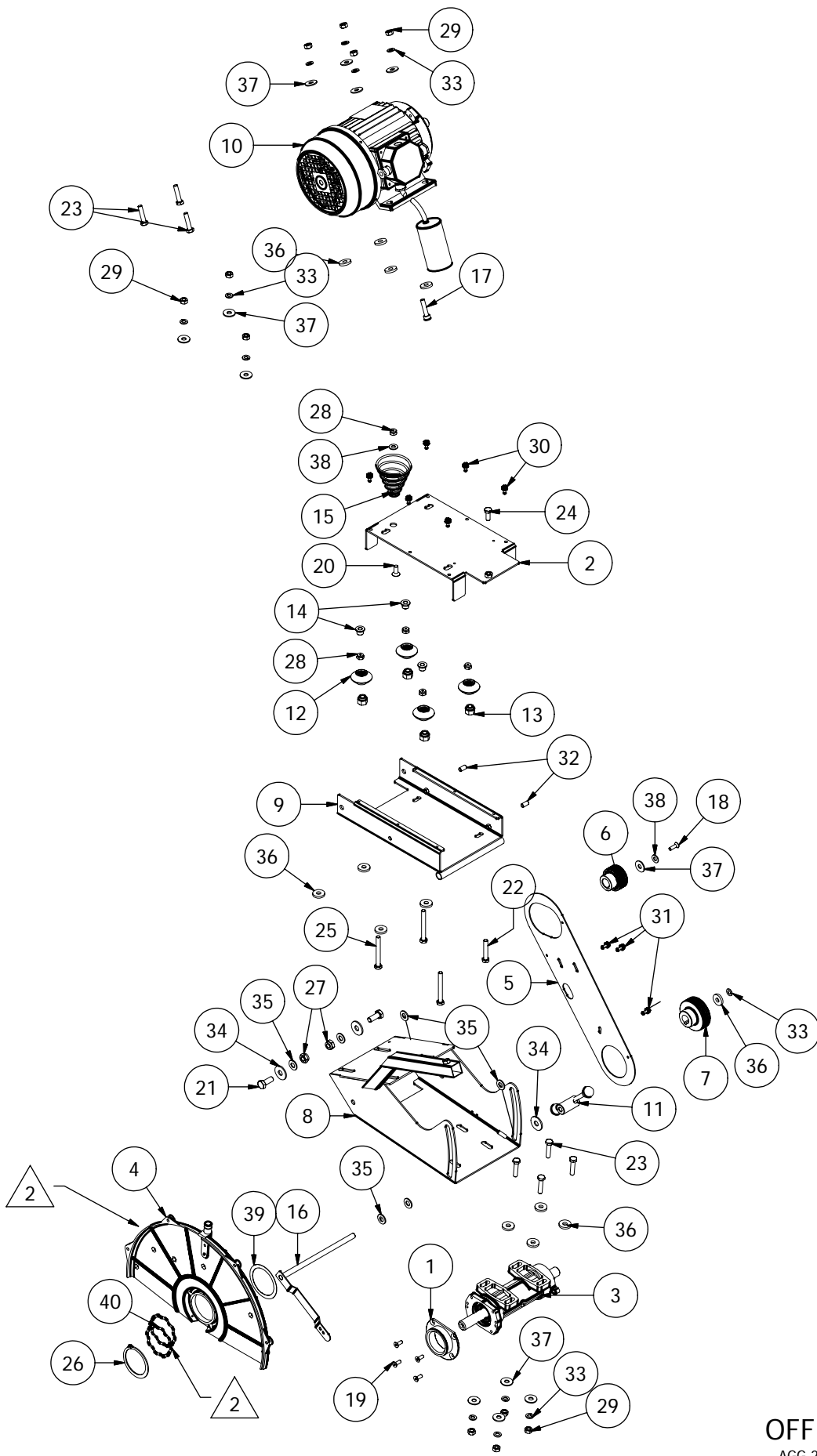


ZOE

GRUPPO MOTORE



OFFICINA
AGG.24/01/07

CRONOLOGIA REVISIONE

ZONA	REV	DATA	DESCRIZIONE	APPROVATO
1	2	24/01/2007	SOSTITUITO COPRIDISCO AGGIUNTO ANELLO COMPENSAZIONE	OLIVA LUCIANO

Trattamento	Ricavato da	Peso [kg]	Foglio
	ASSEMBLATO	17.955	1 / 2
Finitura	Materiale	Scala	Data
--	COMPOSTO		27/11/2001
 <p>Smussi non quotati Sm. x45°</p> <p>RAIMONDI</p>	Descrizione	Progettista	Verificato da
	ZOE GRUPPO MOT.RAI 230V.50HZ	SIGHINOLFI GIORGIO	SIGHINOLFI GIORGIO
		Codice articolo	N° Revis.
		420RA_01A	02
		Numero parte	
		420ZO220CA01A	
Tolleranze non quotate		Questo disegno è di proprietà della Raimondi e non può essere trasmesso ad altri senza autorizzazione.	

GRUPPO MOTORE ZOE 2.2KW 230V 50HZ

ELE	QTÀ	COD. ARTICOLO	DESCRIZIONE	COD. UFF. TEC.
1	1	158GB01D	GHIERA Ø78 C/F.Ø46 ALL.(MANDRINO ZOE)	158GB78A4601D
2	1	246PA02D	PORTA AVVIATORE ZB (ZOE)	246PAVVIFE01D
3	1	259MA02A	MANDRINO Ø19 Ø20 20MA	25919D202001A
4	1	262PO11D	PORTA COPRIDISCO Ø300/350 V.R.1013 (EVOLUTION)	262PO11D
5	1	290CC01D	PORTA COPRICINGHIA ZB (ZOE/04)	290CCZOEFE01D
6	1	292VA02D	PULEGGIA Ø48 POLY-V J8	292V048AJ801D
7	1	292VA03D	PULEGGIA Ø66 POLY-V J8	292V066AJ801D
8	1	293PM08D	PORTAMOTORE ZB (ZOE/04)	293BA100FE05D
9	1	294PC02D	PORTA CARRUCOLE ZB (ZOE)	294BA100FE02D
10	1	297IN76D	MOTORE MEC90S 2,2KW(3 HP) 230V 50HZ (ZOE)	297190LPAA03D
11	1	305MA01D	MANIGLIA LL45 C/ASTA M10 FEMMINA	305MA01D
12	4	309CS01A	CARRUCOLA CONVESSA ØE43 C/CUSC.	309CS01A
13	4	310BE01D	BOCCOLA CH17 ØF8 SUPPORTO CARRUCOLE ZB	310S08ES1501D
14	3	310BS03D	BOCCOLA X CARRUCOLE (EXSPLOIT)	310BS03D
15	1	314CP02D	MOLLA CONICA PRESS. ZB F3.7 LL70 ANG.20°	314CP17Z3501D
16	1	425LR02D	LEVA / RINVIO COPRIDISCO ZB (ZOE)	425LERICZB01D
17	1	90059318C	VITE TCCE 88PG UNI 5931 M8X35 ZB	UNI 5931 - M 8 x 35
18	1	90059336D	VITE TPSCE 10.9 UNI 5933 M6X20 ZB	UNI 5933 - M6 x 20
19	4	90059336E	VITE TPSCE 10.9 UNI 5933 M6X16 ZB	UNI 5933 - M6 x 16
20	1	90059338D	VITE TPSCE 10.9 UNI 5933 M8X20 ZB	UNI 5933 - M8 x 20
21	2	90088TE108	VITE TE 88PG UNI 5739 M10X25 ZB	UNI 5739 - M10 x 25
22	1	90088TE84	VITE TE 88PG UNI 5739 M8X45 ZB	UNI 5739 - M8 x 45
23	7	90088TE86	VITE TE 88PG UNI 5739 M8X35 ZB	UNI 5739 - M8 x 35
24	1	90088TE89	VITE TE 88PG UNI 5739 M8X20 ZB	UNI 5739 - M8 x 20
25	3	90088TE8E	VITE TE 88PG UNI 5739 M8X70 ZB	UNI 5739 - M8 x 70
26	1	900ANES60	ANELLO ESTERNI UNI 7435 Ø60(ZOE)	UNI 7435-75 - 60
27	2	900BLOK10B	DADO BLOK BASSO UNI 7474 M10 ZB	UNI 7474 - M10
28	5	900BLOK8B	DADO BLOK BASSO UNI 7474 M8 ZB	UNI 7474 - M8
29	11	900DADO8	DADO 6S PG UNI 5588 M8 ZB	UNI 5588 - M8
30	6	900FR4.8	VITE KTE F/ROND 4,8X12,7 ZB	UNI 6950 - 4,8 x 12,7
31	3	900FR5.5C	VITE KTE F/ROND 5,5X12,7 ZINC	UNI 6950 - 5,5 x 12,7
32	2	900GR8X16	GRANI PUNTA PIAT. UNI 5923 M8X16	UNI 5923 - M8 x 16
33	12	900GRO8	RONDELLA GROWER UNI 1751 8	UNI 8839 - A 8
34	3	900ROND10C	RONDELLA LARGA UNI 6593 10X30X2.5 ZB	UNI 6593 - 11 x 30
35	6	900ROND10U	RONDELLA UNI 6592 FE 10 ZB	UNI 6592 - 10.5 x 21
36	13	900ROND84	RONDELLA TRANC. 8.5X24X4 ZB	900RDTRANC01C
37	12	900ROND8C	RONDELLA LARGA UNI 6593 8,5X24X2 ZB	UNI 6593 - 9 x 24 x 2
38	2	900ROND8U	RONDELLA UNI 6592 FE 8 ZB	UNI 6592 - 8.4 x 17
39	1	900RORA60	RONDELLA RASAMENTO ACC. 60X75X0,5	DIN 988 - 60 x 75 x 0,5
40	2	900ANCO72	ANELLO COMPENSAZIONE 61X71X0,5 72 (ZOE)	900ANE101302C