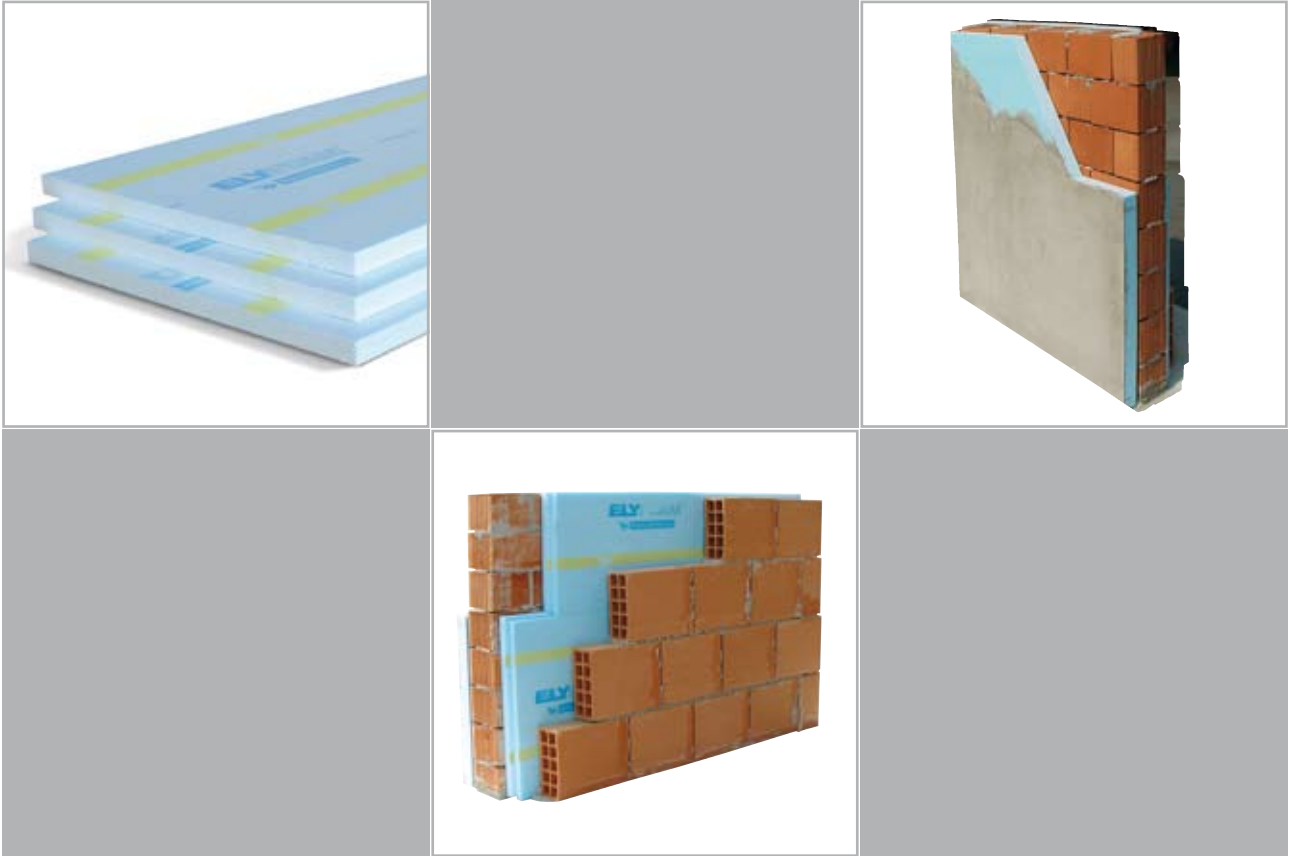


Elyfoam. Il pannello termoisolante in polistirene.



ELYFOAM® Il pannello termoisolante in polistirene.

Le lastre Elyfoam® sono prodotte in polistirene espanso estruso (XPS), isolante formato da un polimero termoplastico espanso a celle chiuse molto leggero.

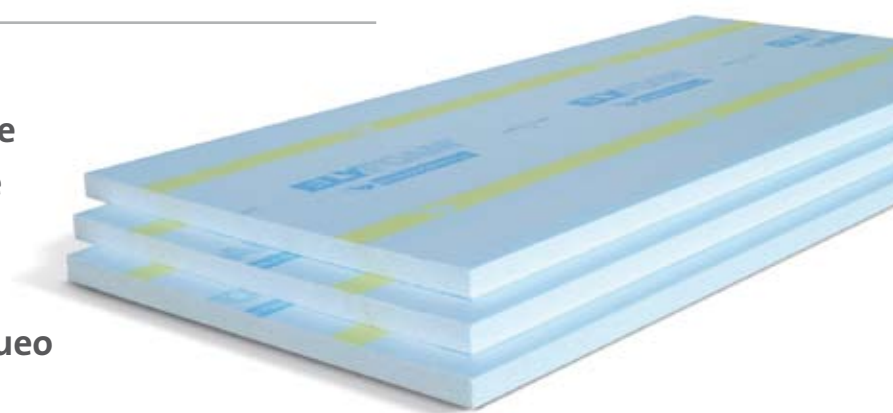
Sono realizzate per l'isolamento termico e utilizzate per numerosi impieghi in ambito edilizio, tra i quali: solai, camere frigorifere, pareti e hanno dimensione e finitura variabile in funzione degli utilizzi.

La gamma Elyfoam, come tutta la produzione Brianza Plastica, è prodotta applicando severe normative nazionali e comunitarie in tema di PROTEZIONE DELL'AMBIENTE.

Infatti, per la produzione si utilizzano solo gas a ODP = 0, evitando quindi l'uso di CFC o HCFC nocivi per lo strato d'ozono. Elyfoam è marcato CE in accordo alla direttiva europea 89/106/CEE, norme UNI-EN13164 e UNI-EN13172. Sistema 3 - Organismo notificato CSI S.p.A. (0497).

Vantaggi.

- ottimo isolamento termico
- leggerezza e facilità di applicazione
- elevate caratteristiche meccaniche
- reazione al fuoco Euroclasse E
- basso assorbimento d'acqua
- ottima traspirabilità al vapore acqueo



Proprietà.

Proprietà meccaniche

Le lastre Elyfoam® hanno ottimi valori di resistenza a compressione.

Gas/Liquidi

Elyfoam® è resistente all'assorbimento d'acqua e ha un buon valore di permeabilità al vapore d'acqua.

Proprietà chimiche

Elyfoam® si adatta ai più comuni materiali da costruzione quali: sostanze per la protezione del legno a base d'acqua, calce, cemento, argilla, gesso, acidi ed alcali. Alcuni materiali, come protettivi del legno a base di solventi, catrame minerale e derivati, diluenti per vernici e solventi comuni come l'acetone, etilacetato, benzina, toluene ed acqua ragia, danneggiano i pannelli provocando effetti di rammollimento, restringimento o anche di scioglimento, con conseguente perdita delle prestazioni. Risulta opportuno richiedere informazioni sulla compatibilità col polistirene ai produttori degli adesivi prima della loro applicazione.

Temperatura di esercizio

Per i prodotti Elyfoam® la temperatura di esercizio sostenibile nelle diverse applicazioni varia tra -65°C e 75 °C.

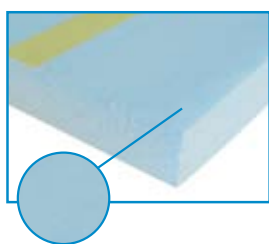
Durabilità

I pannelli Elyfoam®, se correttamente posati, hanno un'elevata durabilità.

Riciclabilità/Smaltimento

I pannelli Elyfoam® possono essere riciclati, in rispetto alle normative correnti, tramite rifusione, tramite termovalorizzazione in impianti di incenerimento autorizzati oppure utilizzati come materiale di riporto. Possono anche essere smaltiti in discarica come rifiuti speciali assimilabili ai rifiuti urbani.

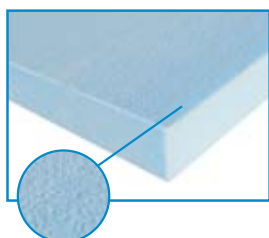
Tipologie.



LISCIO

Disponibile in tre diverse finiture: a spigolo vivo, battentato su due o quattro lati e maschio-femmina su due o quattro lati

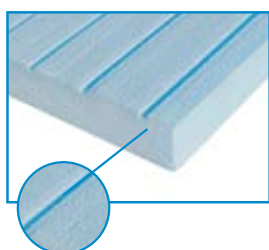
Applicazione: adatto per la realizzazione di intercapedini di pareti ed isolamento termico.



RUVIDO

Ha una superficie "priva di pelle" che consente un'ottima aderenza agli adesivi, idonea all'accoppiamento con materiali laminati.

Applicazione: adatto per la realizzazione di pianali, pareti e soffitti di furgonature isoterme, per l'isolamento di camper e caravan ed isolamenti "a cappotto".



RUVIDO SCANALATO

Ruvido con scanalature su entrambe le facce. Le linee di scanalatura permettono un ancoraggio saldo e sicuro delle malte e dei collanti e la rottura manuale del pannello in modo preciso e rapido, permettendo di ottenere agevolmente le dimensioni desiderate.

Applicazione: ideale per eliminare i ponti termici nelle strutture in cemento armato in corrispondenza di pilastri e pareti perimetrali.

CARATTERISTICA	um	VALORE		METODO DI PROVA
Resistenza alla compressione al 10% di deformazione σ_{10}	kPa	≥ 250		UNI EN 826
Conducibilità termica λ_i (valore iniziale)	W/mK	0,024	< 60 mm	UNI EN 12667
		0,026	≥ 60 mm	
Conducibilità termica λ_D (valore invecchiato ponderato per 25 anni di esercizio)	W/mK	0,033	< 60 mm	UNI EN 13164
		0,036	≥ 60 mm	
Resistenza alla diffusione del vapore acqueo μ	-	≥ 100		UNI EN 12086
Assorbimento d'acqua per immersione per lungo periodo W_L	%	< 0,7		UNI EN 12087
Calore specifico	J/KgK	1250		calorimetrico
Temperatura di esercizio	°C	-65 ÷ +75		-
Reazione al fuoco	Classe	E		UNI EN 13501-1 UNI EN ISO 11925-2

Marchatura CE in accordo alla direttiva europea 89/106/CEE, norme UNI EN 13164 e UNI EN 13172 - Sistema 3; organismo notificato: CSI S.p.A. (0497)

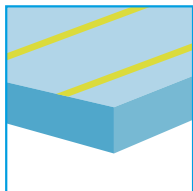
Valori nominali/tolleranze dimensionali (UNI EN 13164).

Larghezza/ ± 5 mm

Lunghezza/ ± 10 mm

Spessore/ -2 mm +3 mm

FINITURA LISCIA.



ELYFOAM SL-BI

Pannello di polistirene espanso estruso con superficie liscia e quattro lati con fresatura diritta (ad I) di impiego generale. Per la sua semplicità di posa è indicato particolarmente nell'isolamento di locali interrati ed isolamento termico.

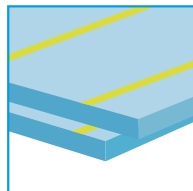


Superficie: liscia

Finitura: spigolo vivo

Spessore: 20 - 30 - 40 - 50 - 60 - 80 - 100 mm

Dimensioni delle lastre: 600 x 1250 mm



ELYFOAM SL-BF

Pannello di polistirene espanso estruso con superficie liscia e due lati con fresatura a battente (a L). Per la sua semplicità di posa è indicato particolarmente nell'isolamento di locali interrati ed isolamento termico.

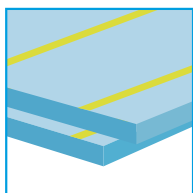


Superficie: liscia

Finitura: battentato su 2 lati

Spessore: 30 - 40 - 50 - 60 - 80 - 100 mm

Dimensioni delle lastre: 600 x 2800 mm



ELYFOAM SL-BL

Pannello di polistirene espanso estruso con superficie liscia e quattro lati con fresatura a battente (a L). Rende più facile il perfetto accostamento eliminando totalmente i ponti termici; ideale nell'isolamento di murature controterra.

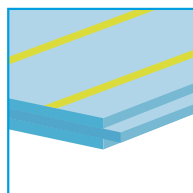


Superficie: liscia

Finitura: battentato su 4 lati

Spessore: 30 - 40 - 50 - 60 - 80 - 100 mm

Dimensioni delle lastre: 600 x 1250/2500 mm



ELYFOAM SL-BD

Pannello di polistirene espanso estruso con superficie liscia e fresatura ad incastro maschio-femmina su due lati (a D). Soluzione ottimale per l'isolamento in intercapedine di pareti. La fresatura ad incastro consente una posa rapida ed efficiente.

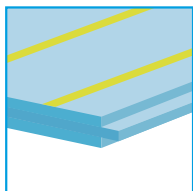


Superficie: liscia

Finitura: maschio-femmina su 2 lati

Spessore: 30 - 40 - 50 - 60 - 80 - 100 mm

Dimensioni delle lastre: 600 x 2800 mm



ELYFOAM SL-BQ

Pannello di polistirene espanso estruso con superficie liscia e fresatura ad incastro maschio-femmina su quattro lati (a D). Soluzione ottimale per l'isolamento in intercapedine di pareti. La fresatura ad incastro consente una posa rapida ed efficiente.




Superficie: liscia

Finitura: maschio-femmina su 4 lati

Spessore: 30 - 40 - 50 - 60 - 80 - 100 mm

Dimensioni delle lastre: 600 x 2500/2800 mm

FINITURA RUVIDA.



ELYFOAM SR-BI

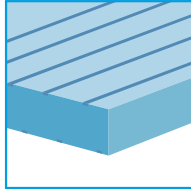
Pannello di polistirene espanso estruso con superficie ruvida e quattro lati con fresatura diritta (ad I) di impiego generale. È principalmente utilizzato nelle intercapedini di furgoni, camper e caravan ed isolamenti "a cappotto".

Superficie: ruvida

Finitura: spigolo vivo

Spessore: 30 - 40 - 50 - 60 - 80 - 100 mm

Dimensioni delle lastre: 600 x 1250/2800 mm



ELYFOAM SC-BI

Pannello di polistirene espanso estruso con superficie ruvida scanalata e quattro lati con fresatura diritta (ad I). La speciale lavorazione della superficie permette un'efficace ancoraggio alle malte cementizie, al calcestruzzo, ecc. È principalmente utilizzato addossato direttamente nei casseri prima del getto e in altre applicazioni.

Superficie: ruvida scanalata

Finitura: spigolo vivo

Spessore: 30 - 40 - 50 - 60 - 80 - 100 mm

Dimensioni delle lastre: 600 x 2800 mm

Corretto utilizzo.

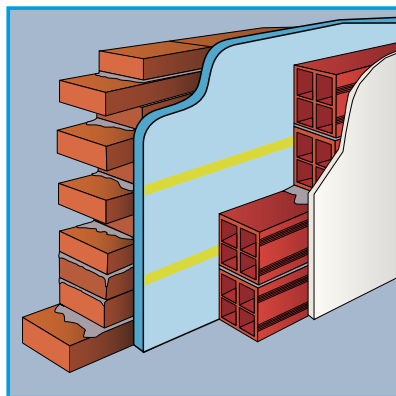
È opportuno evidenziare che sarà compito dell'acquirente e/o delle imprese specializzate che poseranno il materiale, stabilire la compatibilità del prodotto all'applicazione prevista e garantire la realizzazione a regola d'arte.

Le indicazioni e le prescrizioni riportate nel presente catalogo, infatti, sono da ritenersi indicative e dovranno essere confermate da esaurienti applicazioni pratiche.

Caratteristiche gamma Elyfoam.

Tipo	ELYFOAM SL-BI	ELYFOAM SL-BF	ELYFOAM SL-BL	ELYFOAM SL-BD
Superficie	Liscia	Liscia	Liscia	Liscia
Finitura	Bordi dritti	Bordi battentati su 2 lati	Bordi battentati su 4 lati	Incastro maschio/femmina su 2 lati
Spessore (mm)	20-30-40-50-60-80-100	30-40-50-60-80-100	30-40-50-60-80-100	30-40-50-60-80-100
Lunghezza (mm)	1250	2800	1250/2500	2800
Larghezza (mm)	600	600	600	600

Tipo	ELYFOAM SL-BQ	ELYFOAM SR-BI	ELYFOAM SC-BI
Superficie	Liscia	Ruvida	Ruvida scanalata
Finitura	Incastro maschio/femmina su 4 lati	Bordi dritti	Bordi dritti
Spessore (mm)	30-40-50-60-80-100	30-40-50-60-80-100	30-40-50-60-80-100
Lunghezza (mm)	2500/2800	1250/2800	2800
Larghezza (mm)	600	600	600

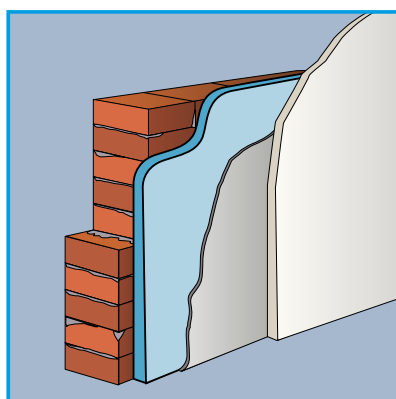


INTERCAPEDINE

INTERCAPEDINE

L'utilizzo del pannello Elyfoam® all'interno dell'intercapedine delle pareti aumenta la capacità termica del muro, permettendo di ottenere con un sistema di coibentazione tradizionale un isolamento con buone performance ed estremamente vantaggioso. La posa in locali seminterrati è consigliabile all'esterno della parete, a diretto contatto con il terreno, per evitare l'insorgere di condensa superficiale ed interna al muro.

- **Prodotto consigliato: Elyfoam SL-BF (liscio, fresatura a battente su 2 lati), SL-BD (liscio, incastro maschio-femmina su 2 lati) e SL-BQ (liscio, incastro maschio-femmina su 4 lati).**



CAPPOTTO

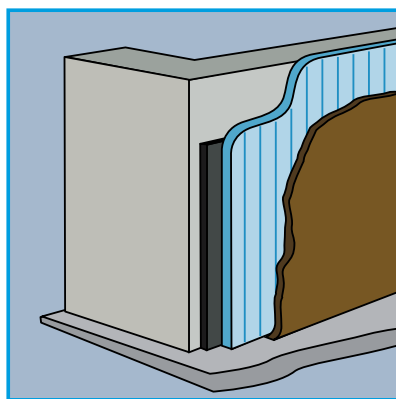
CAPPOTTO ESTERNO

L'utilizzo del pannello Elyfoam® sui muri esterni, permette di realizzare un isolamento "a cappotto" continuo e senza ponti termici, aumentando l'inerzia termica dell'edificio. Nell'isolamento "a cappotto" è buona norma tassellare i pannelli anche se le superfici sono planari.

Se le superfici non sono planari, è opportuno rasare o spessorare con della colla al fine di stabilizzare al meglio il pannello.

Elyfoam®, utilizzato come cappotto esterno, elimina il deteriorarsi della struttura dell'edificio a causa della penetrazione della pioggia o della formazione di muffe.

- **Prodotto consigliato: Elyfoam SR-BI (ruvido, finitura a spigolo vivo).**

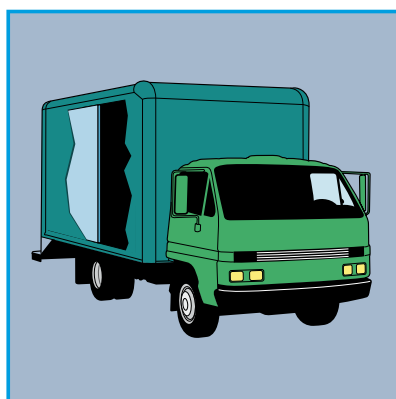


CONTROTERRA

CONTROTERRA

Elyfoam® può essere utilizzato come isolamento termico di strutture interrate o di porticati.

- **Prodotto consigliato: Elyfoam SL-BL (liscio, fresatura a battente su 4 lati) e SC-BI (ruvido scanalato, finitura a spigolo vivo).**



FURGONATURE ISOTERMICHE

FURGONATURE ISOTERMICHE

I pannelli Elyfoam® vengono utilizzati come isolante termico nelle intercapedini di furgoni, camper e caravan, opportunamente fissati con colle specifiche.

- **Prodotto consigliato: Elyfoam SR-BI (ruvido, finitura a spigolo vivo).**

Voce di capitolato.

Isolamento termico di ...(specificare la tipologia della struttura)... ottenuto mediante posa in opera di pannello in Polistirene Espanso Estruso XPS tipo...(specificare il prodotto in funzione della tipologia di utilizzo) monostrato, conforme alla Norma UNI EN 13164, UNI EN 13172 e 89/106/CEE, con densità standard, esente da CFC o HCFC, avente conduttività termica $\lambda_D = 0,033 \div 0,036$ W/mK secondo lo spessore, reazione al fuoco in Classe E secondo UNI EN 13501-1 E UNI EN ISO 11925-2, resistenza a compressione al 10% di deformazione ≥ 250 KPa secondo UNI EN 826. Assorbimento d'acqua per immersione per lungo periodo $< 0,7\%$ secondo UNI EN 12087.

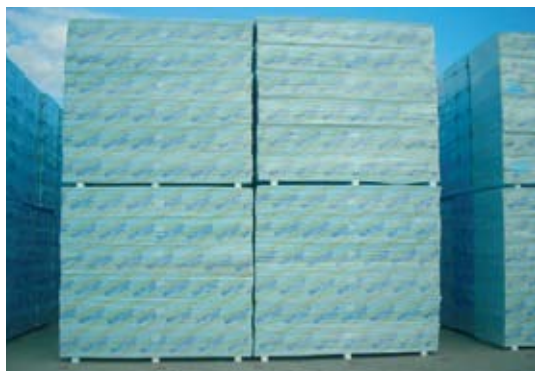
Il pannello dovrà inoltre avere il profilo ...(specificare in funzione dell'applicazione: con fresatura dritta/a battente/ad incastro maschio-femmina; al fine di impedire la formazione di ponti termici).

Imballaggio.

Le lastre termoisolanti Elyfoam® vengono spedite in pallet con la seguente connotazione:

SPESSORE (mm)	N°PANNELLI/PACCO	DIMENSIONE (mm)	M³/PACCO	M³/PALLET
20	20	600x1250	0,30	3,60
30	14	600x1250	0,32	3,84
40	10	600x1250	0,30	3,60
50	8	600x1250	0,30	3,60
60	7	600x1250	0,32	3,84
80	5	600x1250	0,30	3,60
100	4	600x1250	0,30	3,60
30	14	600x2500	0,63	7,56
40	10	600x2500	0,60	7,20
50	8	600x2500	0,60	7,20
60	7	600x2500	0,63	7,56
80	5	600x2500	0,60	7,20
100	4	600x2500	0,60	7,20
30	14	600x2800	0,71	8,52
40	10	600x2800	0,67	8,04
50	8	600x2800	0,67	8,04
60	7	600x2800	0,71	8,52
80	5	600x2800	0,67	8,04
100	4	600x2800	0,67	8,04

Trasporto, identificazione, conservazione e rintracciabilità.



Per garantire l'identificazione e la tracciabilità del prodotto, ogni lastra è marcata con il lotto di produzione ed ogni pacco è dotato di apposita etichetta di identificazione serializzata.

La marcatura CE viene apposta sull'etichetta di identificazione. Non sono necessarie particolari precauzioni per il trasporto.

Le lastre sono imballate con film termoretraibile resistente ai raggi UV. Qualora i pallet dovessero essere conservati per un periodo di tempo lungo, è preferibile uno stoccaggio al coperto, oppure un'adeguata protezione con teli resistenti ai raggi solari.



Via Rivera, 50 - 20048 Carate Brianza (MB)
Tel. +39 0362 91601 - Fax +39 0362 990457
Numero Verde: 800 554994
E-mail: info@brianzaplastica.it
www.brianzaplastica.it
<http://it-it.facebook.com/brianzaplastica>
<http://www.youtube.com/user/BrianzaPlastica>

