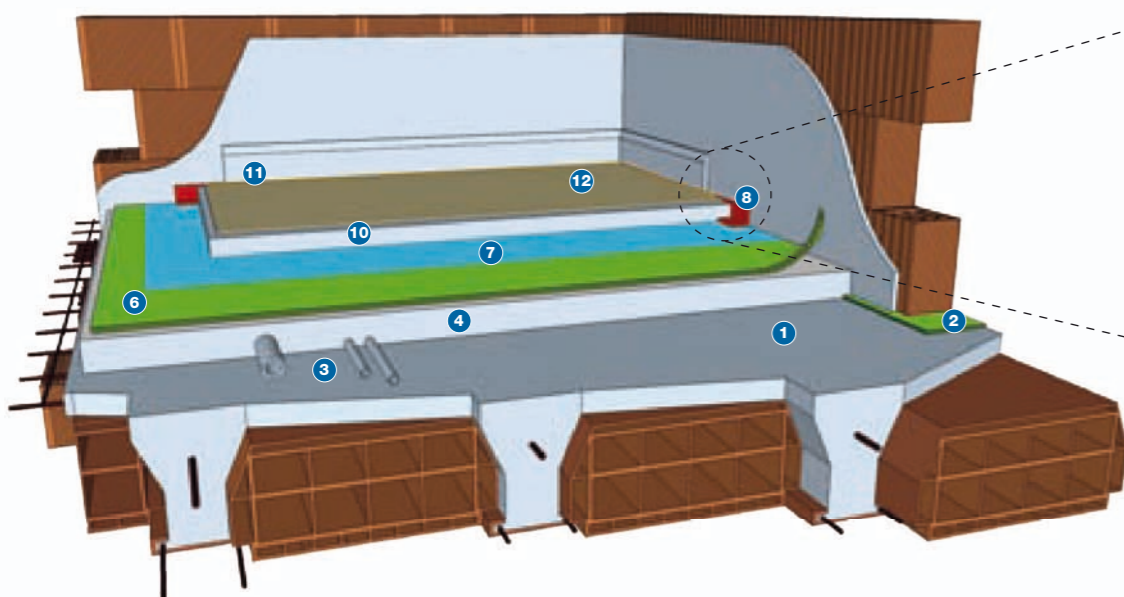


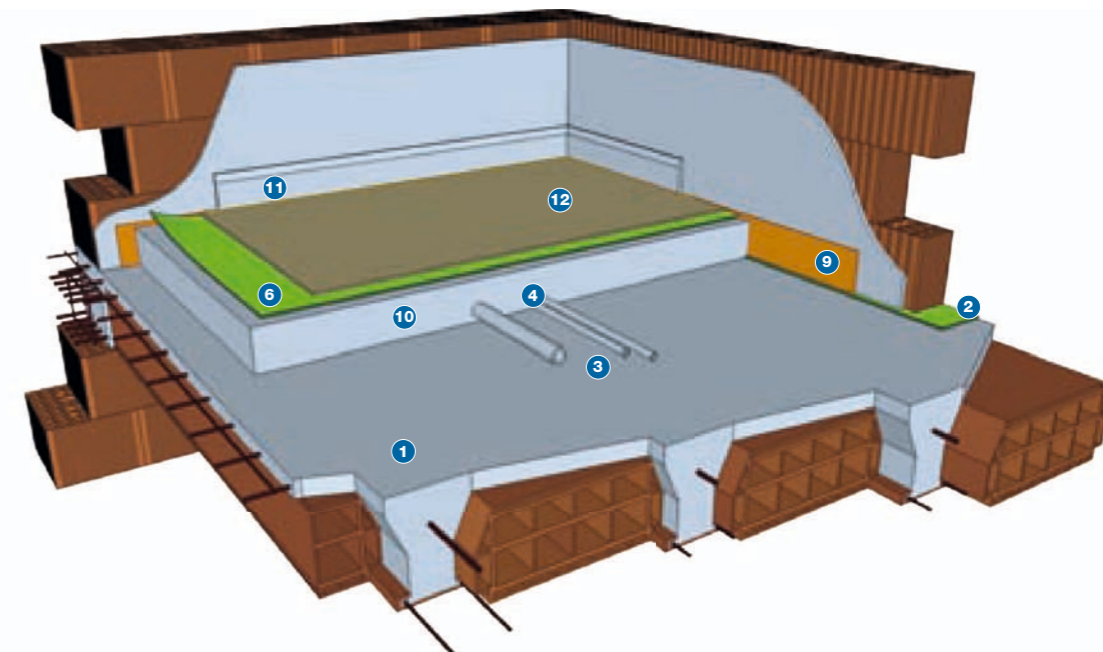
DAMPROLL
SMORZATORE ACUSTICO

sistema
DAMPER

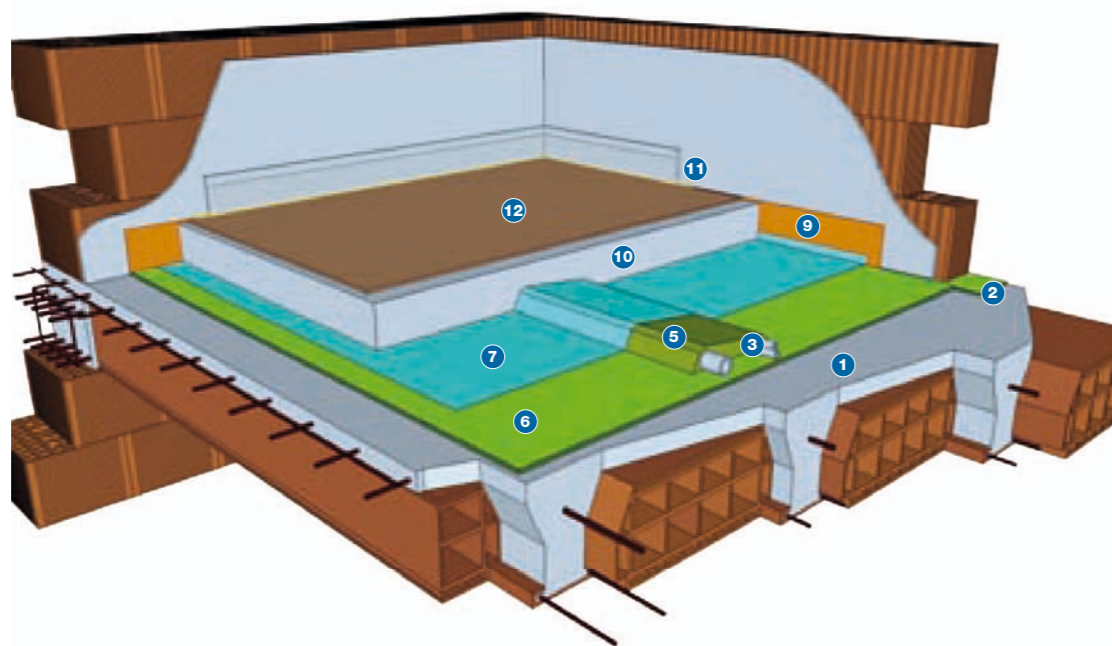
applicazione su impianti livellati



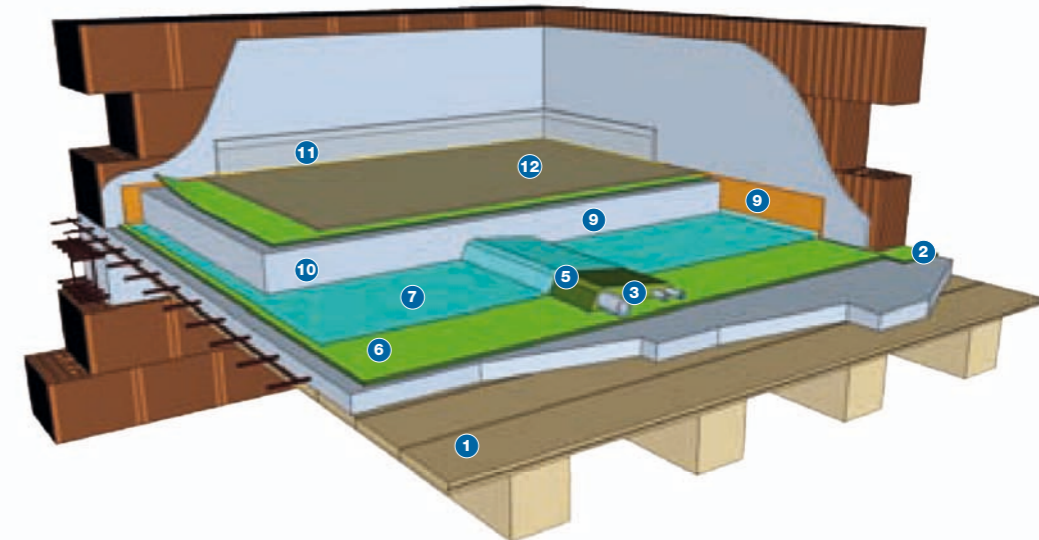
applicazione sotto parquet flottante



applicazione su impianti non livellati



applicazione su solai in legno



LEGENDA	
1	Solaio
2	Striscia sottoparete DAMP STRIP SP
3	Canalizzazioni impianti
4	Livellamento impianti
5	Composto premiscelato SILEREX™
6	Materassino DAMPROLL
7	Eventuale film di protezione
8	Bandella perimetrale DAMP STRIP L
9	Bandella perimetrale DAMP STRIP
10	Massetto
11	Striscia per battiscopa DAMP STRIP BS
12	Pavimentazione di finitura

DAMPER è il sistema ideale nella realizzazione di pavimenti galleggianti per un efficace isolamento acustico dei solai.

DAMPROLL è un materassino in gomma riciclata, con la funzione di risolvere, in modo efficace, il disturbo generato dal rumore di calpestio e dai rumori impattivi in genere. La struttura chimico-fisica del prodotto è studiata con lo scopo di garantire le prestazioni insonorizzanti per tutta la durata dell'edificio.

VANTAGGI

- Eccellente isolamento dei rumori impattivi e da calpestio
- Impareggiabile rapporto tra rigidità dinamica e resistenza allo schiacciamento
- Prestazioni costanti nel tempo

- Ecologico, ottenuto per il 90% da prodotti di riciclo e riciclabile al 100%
- Facile ed economico da posare
- Non tossico

SOSTENIBILITA' AMBIENTALE

DAMPROLL rientra nella categoria di prodotti da privilegiare nelle opere pubbliche, come previsto dal D.Lgs. del 05/02/97 n° 22
Decreto Ronchi - Attuazione delle direttive CE per la gestione dei rifiuti.

indicazioni di posa in opera

In tutte le tipologie di sistemi per l'isolamento dei rumori da calpestio, è opportuno prevedere la posa della striscia sottoparete DAMPSTRIP SP alla base di tutte le tramezzature interne.

Applicazione sistema DAMPER su sottofondo livellato



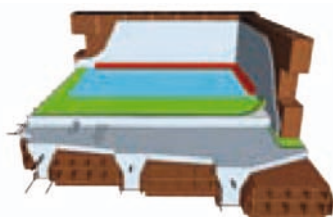
Posare gli impianti direttamente sulla soletta grezza.



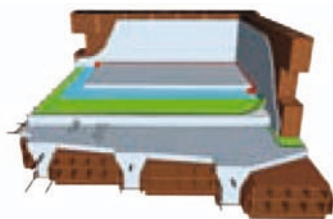
Realizzare il livellamento degli impianti con gli appositi materiali



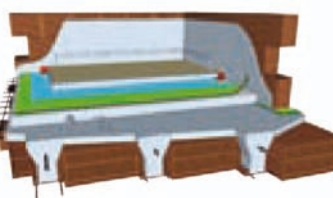
Posare il materassino DAMPROLL direttamente sopra lo strato di livellamento



Posare la bandella perimetrale DAMP STRIP L su tutto il perimetro ed eventuale film di protezione

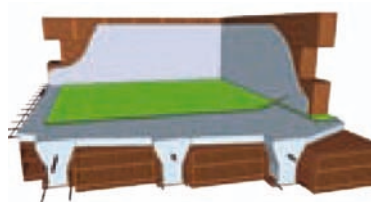


Realizzare il massetto di posa della pavimentazione.

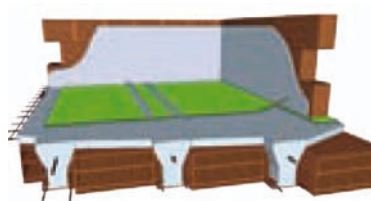


Posare la pavimentazione di finitura a ridosso della bandella perimetrale verticale.
Solo dopo la posa della pavimentazione rifilare la bandella perimetrale in eccesso.
Posare la striscia DAMP STRIP BS, da utilizzare come base di appoggio per il battiscopa.

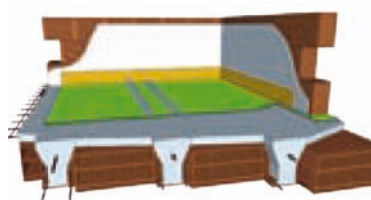
Applicazione sistema DAMPER su sottofondo non livellato



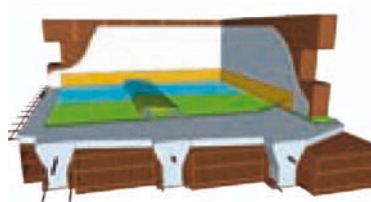
Posare il materassino DAMPROLL direttamente sulla soletta grezza



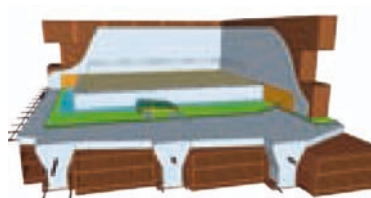
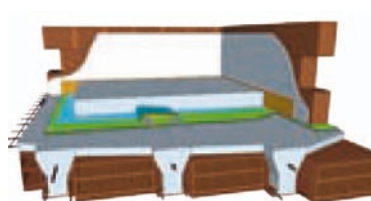
Posare gli impianti direttamente sul materassino DAMPROLL



Posare la bandella perimetrale DAMP STRIP su tutto il perimetro



Realizzare uno strato di copertura (almeno 10 mm) di premiscelato sfuso SILEREX su tutti gli impianti ed eventuale film di protezione



SCHEMA TECNICA			
		DAMPROLL 5	DAMPROLL 8
CARATTERISTICHE TECNICHE PRESTAZIONALI			
Rigidità dinamica (s ⁻¹)	(UNI EN ISO 29052)	12 MN/m ³	11 MN/m ³
Comprimibilità (c)	(UNI EN 12431-00)	0,47 mm	0,76 mm
Livello calpestio in opera	(ISO 140/7)	58 dB	54 dB
Miglioramento livello rumore calpestio (Δ L _{nw})	(UNI EN ISO 12354)	28 dB	29 dB
CARATTERISTICHE MORFOLOGICHE			
Aspetto		Materassino in rotolo	
Densità nominale		550 kg/m ³	500 kg/m ³
Peso		2,8 kg/m ²	4,0 kg/m ²
PROPRIETÀ CHIMICO-FISICHE			
Temperature di applicazione		da 0° a +40°	
Conducibilità termica (λ)	(ISO 8301)	0,15 W/m ² k	
Resistenza al fuoco	(DIN 4102)	CLASSE B-2	
Permeabilità al vapore		Permeabile	
Chimicamente neutrale			
Ottimo isolamento elettrico			
IMBALLAGGIO - CONSERVAZIONE			
Dimensioni rotolo		1,25 m x 8,00 m - 10 m ²	
n° rotoli per paletta		25	16
peso (kg) per paletta		750	640
m ² per paletta		250	160
Dimensioni paletta (m)		1,20 x 1,20 x 1,40 h	

PRECAUZIONI E SICUREZZA

DAMPROLL non è una sostanza o un preparato pericoloso e pertanto non è soggetto agli obblighi fissati dalla direttiva 67/648/CEE; non contiene sostanze tossiche e allo stato normale non emette esalazioni tossiche. Il rotolo del materassino DAMPROLL 8, del peso di 40 Kg., in base alle vigenti normative in materia di sicurezza sui luoghi di lavoro, è da movimentare con n. 2 operatori.

VOCE DI CAPITOLATO

L'isolamento acustico dei solai, sarà realizzato tramite il sistema DAMPER con la tecnica del "massetto flottante".

Applicazione sistema DAMPER su sottofondo livellato

La realizzazione del "massetto flottante" sarà eseguita in seguito alla posa di impianti, intonaci a parete ed in seguito alla realizzazione di adeguato sottofondo alleggerito di compensazione, posato a formare un piano regolare.

- Stendere direttamente sul sottofondo di compensazione il materassino DAMPROLL 5/8, avendo cura di garantirne la continuità mediante nastratura dei giunti o sormonto degli stessi per almeno 6 cm, tutta la superficie di posa dovrà successivamente risultare completamente rivestita dal materassino, al fine di separare elasticamente il successivo massetto di posa della pavimentazione;
- applicare lungo il perimetro delle murature in elevazione la fascia perimetrale adesiva DAMP STRIP L, con la funzione di separare fisicamente il massetto e la pavimentazione di finitura da qualsiasi struttura in elevazione (murature, pilastri, ecc.);
- realizzare il massetto di posa della pavimentazione in CLS, sabbia-cemento o autolivellante, con adeguata resistenza meccanica a compressione e taglio;
- posare la pavimentazione di finitura a ridosso della fascia perimetrale adesiva DAMP STRIP L, rifilare successivamente la bandella perimetrale in eccesso oltre il livello della pavimentazione di finitura;
- posare la guarnizione elastica per battiscopa DAMP STRIP BS lungo tutto il piano di appoggio del successivo zoccolino battiscopa. In seguito alla posa dello zoccolino battiscopa rifilare l'eventuale DAMP STRIP BS in eccesso.

Applicazione sistema DAMPER su sottofondo non livellato

La realizzazione del "massetto flottante" sarà eseguita prima della posa degli impianti.

- Stendere direttamente sulla caldana del solaio grezzo il materassino DAMPROLL 5/8, avendo cura di garantirne la continuità mediante nastratura dei giunti o sormonto degli stessi per almeno 6 cm, tutta la superficie di posa dovrà successivamente risultare completamente rivestita dal materassino, al fine di separare elasticamente il successivo massetto di posa della pavimentazione;
- posare le canalizzazioni degli impianti direttamente sul materassino DAMPROLL 5/8 precedentemente posato;
- rivestire le canalizzazioni posate sul materassino DAMPROLL 5/8 con il premiscelato SILEREX, con uno spessore di circa 10 mm;
- in seguito all'asciugatura del composto premiscelato (24 ore) posare un film impermeabile a protezione del rivestimento in SILEREX;
- applicare lungo il perimetro delle murature in elevazione la fascia perimetrale adesiva DAMP STRIP, con la funzione di separare fisicamente il massetto e la pavimentazione di finitura da qualsiasi struttura in elevazione (murature, pilastri, ecc.);
- realizzare il massetto di posa della pavimentazione in CLS, sabbia-cemento o autolivellante, con adeguata resistenza meccanica a compressione e taglio;
- posare la pavimentazione di finitura a ridosso della fascia perimetrale adesiva DAMP STRIP, rifilare successivamente la bandella perimetrale in eccesso oltre il livello della pavimentazione di finitura;
- posare la guarnizione elastica per battiscopa DAMP STRIP BS lungo tutto il piano di appoggio del successivo zoccolino battiscopa. In seguito alla posa dello zoccolino battiscopa rifilare l'eventuale DAMP STRIP BS in eccesso.

ACCESSORI SISTEMA DAMPER

ARTICOLO	DESCRIZIONE	DIMENSIONI (cm)	IMBALLO
DAMP STRIP 55	Guida di riferimento spessore SILEREX	5,5 x 5000 x 1 (sp)	rotolo da 50 ml
DAMP STRIP L	Fascia perimetrale adesiva termoformata	(5x10) x 200 x 0,6 (sp)	scatola da 200 pezzi
DAMP SCOTCH	Nastro di giunzione adesivo	10 x 10000 x 0,3 (sp)	rotolo da 100 ml
DAMP STRIP SP	Striscia sottoparete	20 x 1000 x 0,5 (sp) 33 x 1000 x 0,5 (sp)	rotolo da 10 ml
DAMP STRIP BS	Guarnizione elastica per battiscopa	1 x 2000 x 0,1 (sp)	confezioni da 5 rotoli da 20 ml
DAMP STRIP	Fascia perimetrale adesiva dritta	15 x 6000 x 0,8 (sp)	rotolo da 60 ml

SERVIZI TECNICI

Il sistema DAMPER non si limita alla semplice fornitura di un prodotto; il suo sviluppo ha coinvolto attivamente società di ingegneria, enti di ricerca ed applicatori specialistici, al fine di poter offrire una soluzione completa a tutte le esigenze legate all'isolamento dei rumori da calpestio.

PROGETTAZIONE ACUSTICA DELLE PARTIZIONI:

La progettazione delle partizioni verrà valutata, sulla base degli eurocodici EN 12354, allo scopo di verificare il rispetto dei parametri relativi ai requisiti richiesti per gli edifici dalla norma vigente (D.P.C.M. 05/12/1997).

Tale attività viene svolta per un dimensionamento ottimale dello strato resiliente DAMPROLL da porre in opera, in relazione anche alle caratteristiche degli altri componenti del solaio, in particolare la massa prevista per il massetto e la pavimentazione.

REDAZIONE SPECIFICHE DI CAPITOLATO E .DWG DEI PARTICOLARI COSTRUTTIVI:

Se richieste possono essere fornite specifiche di capitolato e disegni di particolari costruttivi in formato CAD (.dwg; .dxf, ecc.)

FORNITURA "IN OPERA" DEL SISTEMA DAMPER:

Il sistema DAMPER può essere fornito comprensivo di posa "in opera", eseguita da applicatori specializzati, appositamente formati ed attrezzati per una corretta realizzazione in opera del sistema a massetto flottante. Al termine delle diverse fasi di lavorazione l'applicatore produce idonea documentazione fotografica a supporto delle attività di controllo previste.

VERIFICA SPERIMENTALE "IN OPERA" DELLE PRESTAZIONI DEL SOLAIO FINITO

Su richiesta, a cantiere ultimato, si procede ad una verifica sperimentale in opera delle prestazioni acustiche del solaio finito, eseguita da tecnici competenti in acustica esterni all'azienda

CERTIFICAZIONI

L'efficacia di DAMPROLL si rileva dalle molteplici certificazioni eseguite in opera in conformità alla ISO 140/7



24050 MORNICO AL SERIO (BG) - Via Fornace
Tel. 035 4490440 - Fax 035 4490752
www.projectforbuilding.com - Email: info@projectforbuilding.com