

**Protegge l'uomo e difende l'ambiente**

Catalogo 2011



## Protegge l'uomo e difende l'ambiente

La filosofia che ha ispirato l'esclusiva tecnologia **WINKLERSAFE** parte da molto lontano, per la precisione dall'anno 1996, quando **WINKLER** ha dato inizio allo studio e lo sviluppo dei primi prodotti a basso impatto ambientale.

Ci siamo assunti la responsabilità di formulare e distribuire prodotti che fossero sicuri per la salute degli utilizzatori e rispettosi dell'ambiente che ci circonda.

Coltiviamo il sogno che l'uomo e la natura tornino a vivere in un armonioso equilibrio che da troppi anni è stato spezzato, sacrificato sull'altare di un progresso che non può essere definito avanzato se non rispetta il mondo meraviglioso nel quale ci è dato di esistere.

Volevamo però una tecnologia che non chiedesse ai nostri clienti di "accontentarsi", che non fosse solo sinonimo di basso impatto ambientale a scapito di migliori performance.

**WINKLERSAFE** significa ricerca di formulazioni avanzate, che garantiscono caratteristiche uniche sensibilmente superiori a quanto fino ad ora ottenuto dai prodotti tradizionali a base solvente.

Siamo orgogliosi che la sua unicità non risieda solo nel rispetto della salute degli applicatori o nella salvaguardia della natura, ma nel raggiungimento di performance ineguagliabili dal punto di vista della facilità di messa in opera, della resistenza, della durabilità e dei consumi.

**WINKLER** non si è concentrata solo sui prodotti, bensì sull'intera catena di produzione, scegliendo con cura le materie prime più avanzate ed investendo in impianti che permettessero di ottenere un ciclo produttivo con zero impatto ambientale.

Per primi abbiamo eliminato tutti i prodotti con solventi presenti nella nostra gamma, operando così una scelta coraggiosa ma decisa e coerente per abbracciare una filosofia che non fosse figlia solo del marketing.

Scegliere **WINKLERSAFE** vuol dire scoprire un mondo di tecnologia esclusiva, sicura, fatta di vantaggi e di continua ricerca e sviluppo di soluzioni innovative per fornire sempre più utili strumenti e risposte al complesso mondo dell'edilizia moderna.

Noi crediamo in un mondo migliore e saremo instancabili nel perseguire l'equilibrio tra tecnologia, ambiente ed uomo.




## SOMMARIO

01 | La filosofia Winkler

 07 | Impermeabilizzanti

 11 | Additivi e promotori di adesione

 17 | Protettivi per manti bituminosi e primer

 21 | Disarmanti e protettivi speciali

 27 | Malte preconfezionate

 37 | Membrane bitume-polimero

 53 | Prodotti Speciali

**INDICE IN ORDINE ALFABETICO**

- |                                     |                                 |                                       |
|-------------------------------------|---------------------------------|---------------------------------------|
| <b>18</b> 2000                      | <b>45</b> Extrema               | <b>30</b> Winflex Cement Super        |
| <b>8</b> 2021                       | <b>13</b> Fluen                 | <b>58</b> Winflex Joint Band          |
| <b>8</b> 2021 Fiber                 | <b>9</b> Isobitol               | <b>56</b> Winfloor Top                |
| <b>8</b> 2022                       | <b>36</b> Jockol                | <b>49</b> Winglue                     |
| <b>9</b> 2025                       | <b>33</b> Osmowin Super         | <b>54</b> Winglue                     |
| <b>15</b> Adegum Latex              | <b>42</b> Performa              | <b>49</b> Winglue Fast                |
| <b>13</b> Anidrol L - Anidrol Pasta | <b>12</b> Polar L               | <b>55</b> Winglue Fast                |
| <b>12</b> Anidrol P                 | <b>12</b> Polar SC              | <b>49</b> Winglue Universal           |
| <b>24</b> Antimuffa                 | <b>14</b> Retard                | <b>54</b> Winglue Universal           |
| <b>46</b> Antiradice Additivata     | <b>35</b> Royal                 | <b>16</b> Wingrip Bituminoso          |
| <b>25</b> Base D                    | <b>35</b> Royal Extra           | <b>16</b> Wingrip Evo                 |
| <b>59</b> Bc Seal Band              | <b>35</b> Royal Super           | <b>16</b> Wingrip Lite                |
| <b>13</b> Blitzer                   | <b>34</b> Royal Super SP        | <b>10</b> Wingum P                    |
| <b>32</b> Blockwater                | <b>32</b> Sanapitt              | <b>10</b> Wingum P Antiradice         |
| <b>54</b> Bond Cement               | <b>10</b> Scudo System          | <b>9</b> Wingum Plus H <sub>2</sub> O |
| <b>15</b> Cement Color              | <b>55</b> Shell Tixophalte      | <b>34</b> Winlivel                    |
| <b>46</b> Combi Biarmato            | <b>23</b> Skermo 2              | <b>34</b> Winlivel R                  |
| <b>48</b> Coverall-Coverame         | <b>23</b> Skermo 9 Consolidante | <b>56</b> Winpaint Colorato           |
| <b>18</b> Coverame                  | <b>24</b> Skermo 9 Finitura     | <b>14</b> Winplast                    |
| <b>56</b> Coverasfalt               | <b>24</b> Skermo Antiscritta    | <b>50</b> Winseal                     |
| <b>47</b> Coverblock                | <b>44</b> Sottotegola           | <b>58</b> Winseal                     |
| <b>40</b> Coverbond                 | <b>41</b> Spectra Flex          | <b>36</b> Winstucco Flex              |
| <b>43</b> Coverbond Minerale -10°C  | <b>51</b> Tagliamuro            | <b>58</b> Wintechno Mat               |
| <b>39</b> Coverextra                | <b>57</b> Unibar Finitura       | <b>29</b> Wintosan Restauro           |
| <b>40</b> Coverflex                 | <b>57</b> Unibar Formula        | <b>33</b> Witrocol                    |
| <b>44</b> Coverglass - Coverpol     | <b>57</b> Unibar Malta          | <b>31</b> WMA - Winforce              |
| <b>42</b> Covergrit 0°C             | <b>57</b> Unibar SL             | <b>31</b> WR02 - Winrepair            |
| <b>47</b> Coverhole                 | <b>28</b> War                   | <b>29</b> WR05 - Wintonac             |
| <b>41</b> Coverplus                 | <b>28</b> War M                 | <b>28</b> WR07 - Fibrowin Tixotropica |
| <b>43</b> Coverplus Minerale -5°C   | <b>19</b> W-Bit                 |                                       |
| <b>45</b> Cover P/V                 | <b>33</b> WF01 - Osmowin        |                                       |
| <b>39</b> Coversuper                | <b>29</b> WF02 - Rasowin        |                                       |
| <b>14</b> Disaerante                | <b>31</b> WF03 - Wintosan       |                                       |
| <b>22</b> Disarmo 1P                | <b>32</b> WF05 - Rasosan        |                                       |
| <b>22</b> Disarmo 2E                | <b>30</b> WF08 - Per Cappotto   |                                       |
| <b>22</b> Disarmo 3S                | <b>30</b> WFZ5 - Winflex Cement |                                       |
| <b>23</b> Disarmo 4                 | <b>50</b> Winband               |                                       |
| <b>19</b> Ecoimprimer               | <b>25</b> Wincoat               |                                       |
| <b>18</b> Ecosilverall              | <b>50</b> Windrain              |                                       |
| <b>15</b> Expansiv                  | <b>55</b> Winfix                |                                       |

## INDICE PER ARGOMENTI

### IMPERMEABILIZZANTI

#### FONDAZIONI

- 10 Scudo System
- 32 Blockwater
- 33 WF01 - Osmowin
- 30 WFZ5 - Winflex Cement

#### PISCINE E SERBATOI PER ACQUA NON POTABILE

- 33 WF01 - Osmowin
  - 19 W-Bit
  - 10 Wingum P
  - 30 WFZ5 - Winflex Cement
  - 56 Winpaint Colorato
- Accessori: Winflex Joint Band, Wintechno Mat e Winseal

#### TERRAZZE E TETTI

- 9 Isobitol
  - 10 Wingum P
  - 10 Wingum P Antiradice
  - 19 W-Bit
  - 8 2021
  - 8 2021 Fiber
  - 9 2025
  - 16 Wingrip Bituminoso
  - 9 Wingum Plus H<sub>2</sub>O
  - 36 Winstucco Flex
  - 54 Bond Cement
- Accessori: BC Seal Band, Winflex Joint Band, Wintechno Mat e Winseal

#### SERBATOI PER ACQUA POTABILE

- 30 Winflex Cement Super
  - 33 Osmowin Super
- Accessori: BC Seal Band, Winflex Joint Band e Winseal

#### BALCONI

- 16 Wingrip Bituminoso
  - 54 Bond Cement
  - 10 Wingum P
  - 9 Wingum Plus H<sub>2</sub>O
  - 36 Winstucco Flex
  - 8 2021
  - 8 2021 Fiber
  - 9 2025
- Accessori: BC Seal Band, Winflex Joint Band, Wintechno Mat e Winseal

#### TRATTAMENTO PER UMIDITÀ

- 31 WF03 - Wintosan
- 33 WF01 - Osmowin
- 32 WF05 - Rasosan
- 23 Skermo 2
- 32 Sanapitt

#### BAGNI

- 36 Winstucco Flex
  - 16 Wingrip Bituminoso
  - 54 Bond Cement
- Accessori: BC Seal Band

### ADDITIVI E PROMOTORI DI ADESIONE

#### Additivi per calcestruzzi e malte

#### ANTIGELO

- Liquido*
- 12 Polar L
- In Polvere*
- 12 Polar SC

#### IDROFUGANTI

- Liquido*
- 13 Anidrol L
- In Pasta*
- 13 Anidrol Pasta
- In Polvere*
- 12 Anidrol P

#### SUPERFLUIDIFICANTI

- 13 Fluen

#### ACCELERANTI/RITARDANTI DI PRESA

- 13 Blitzer
- 14 Retard

#### AERANTI/DISAERANTI

- 14 Winplast
- 14 Disaerante

#### ESPANSIVI

- 15 Expansiv

#### COLORANTI

- 15 Cement Color

#### LATTICI

- 15 Adegum Latex

#### Promotori di adesione

#### PONTI DI AGGRAPPO UNIVERSALI

- Base Polimeri*
  - 16 Wingrip Evo
  - 16 Wingrip Lite
- Accessori: Winflex Joint Band e Winseal

#### *Base Bituminosa Impermeabilizzante*

- 16 Wingrip Bituminoso
- Accessori: BC Seal Band, Winflex Joint Band e Winseal

### PROTETTIVI PER MANTI BITUMINOSI E PRIMER

#### PREPARAZIONE SOTTOFONDO PER MEMBRANE

- 19 Ecoimprimer

#### PROTETTIVI PER MEMBRANE

- 18 Coverame
- 18 Ecosilverall
- 18 2000
- 8 2022

### DISARMANTI E PROTETTIVI SPECIALI

#### Disarmanti a basso impatto ambientale

#### CASSERI IN METALLO

- Pronto All'Uso*
- 22 Disarmo 1P

#### CASSERI IN LEGNO

- Emulsionabile*
- 22 Disarmo 2E
- 23 Disarmo 4
- Pronto all'uso*
- 22 Disarmo 3S

#### PROTETTIVI SPECIALI

#### IDROREPELLENTI

- 23 Skermo 2

#### ANTISCRIPTA

- 24 Skermo Antiscritta

#### ANTIMUFFA

- 24 Antimuffa

#### INCAPSULAMENTO/ DISMISSIONE CEMENTO-AMIANTO

- 25 Wincoat
- 25 Base D

**PRODOTTI CEMENTIZI***Malte preconfezionate***RIPRISTINO CALCESTRUZZO**

- 28 War
- 28 War M
- 28 WR07 - Fibrowin Tixotropica
- 29 WF02 - Rasowin
- 29 WR05 - Wintonac
- 31 WR02 - Winrepair

**IMPERMEABILIZZANTI**

- 30 WFZ5 - Winflex Cement
  - 32 Blockwater
  - 33 WF01 - Osmowin
- Accessori: BC Seal Band, Winflex Joint Band e Winseal

**RISANAMENTO E RESTAURO**

- 29 Wintosan Restauro
- 31 WF03 - Wintosan
- 32 WF05 - Rasosan
- 32 Sanapitt

**INGHISAGGIO**

- 31 WMA - Winforce

**CAPPOTTI**

- 30 WF08 - Per Cappotti

**LIVELLINE**

- 34 Winlivel
- 34 Winlivel R

*Collanti***PER PAVIMENTI E RIVESTIMENTI**

C1 T

- 36 Jockol

C2

- 35 Royal

C2 T

- 35 Royal Super
- 34 Royal Super SP

C2 T E

- 35 Royal Extra

C2 TES1

- 54 Bond Cement
- Accessori: BC Seal Band, Winflex Joint Band e Winseal

**PER VETROMATTONI**

- 33 Witrocol

**PER PREPARAZIONE SOTTOFONDO**

- 34 Winlivel
- 34 Winlivel R

**IMPERMEABILI**

C2TES1

- 54 Bond Cement
- Accessori: BC Seal Band, Winflex Joint Band e Winseal

*Adesivi speciali***PER MEMBRANE A FREDDO**

- 49/54 Winglue
  - 49/54 Winglue Universal
  - 49/55 Winglue Fast
- Accessori: Winseal

**SIGILLANTI SPECIALI**

- 59 BC Seal Band
- 50/58 Winseal
- 55 Shell Tixophalte
- 58 Winflex Joint Band

**MEMBRANE****BITUME-POLIMERO***Membrane bitume-polimero***ELASTOMERICHE**

- 39 Coversuper

**ELASTOPLASTOMERICHE**

- 39 Coverextra
- 40 Coverbond

**PLASTOMERICHE**

- 40 Coverflex
- 41 Coverplus
- 41 Spectra Flex
- 42 Performa
- 42 Covergrit 0°C
- 43 Coverplus Minerale -5°C
- 43 Coverbond Minerale -10°C
- 44 Sottotegola
- 44 Coverglass - Coverpol
- 45 Cover P/V
- 45 Extrema

**MEMBRANE PER IMPIEGHI SPECIALI**

- 46 Antiradice Additivata
- 46 Combi Biarmato
- 47 Coverblock
- 47 Coverhole
- 48 Coverall - Coverame

**PREFORMATI SPECIALI**

- 50 Windrain

**NASTRI BITUMINOSI AUTOADESIVI**

- 50 Winband

**TAGLIAMURO**

- 51 Tagliamuro

*Prodotti per la posa***PRIMER**

- 19 Ecoimprimer

**ADESIVI SPECIALI**

- 49/54 Winglue
  - 49/55 Winglue Fast
  - 49/54 Winglue Universal
- Accessori: Winseal

**PRODOTTI SPECIALI***Prodotti ad alta tecnologia***SIGILLANTI E BANDE IMPERMEABILI**

- 59 BC Seal Band
- 50/58 Winseal
- 55 Shell Tixophalte
- 58 Wintechno Mat
- 58 Winflex Joint Band

**ANCORANTI CHIMICI**

- 55 Winfix

**COLLANTI SPECIALI**

- 54 Bond Cement
- Accessori: BC Seal Band, Winflex Joint Band e Winseal

**CONGLOMERATI BITUMINOSI A FREDDO**

- 56 Coverasfalt

**ACCESSORI**

- 59 BC Seal Band
- 58 Wintechno Mat
- 58 Winflex Joint Band
- 50/58 Winseal

*Resine speciali***PER PROTEZIONE E CONSOLIDAMENTI MASSETTI, BOX E PAVIMENTAZIONI INDUSTRIALI**

- 57 Unibar Formula
- 57 Unibar Malta
- 57 Unibar SL
- 57 Unibar Finitura

**IMPERMEABILIZZANTI TRASPARENTI PER PAVIMENTAZIONI**

- 56 Winfloor Top

**IMPERMEABILIZZANTI COLORATI PER PISCINE**

- 56 Winpaint Colorato

## Legenda alle Icone

Per rendere ancora più intuitivo e comprensibile il nostro catalogo, abbiamo voluto aggiungere delle ICONE, di facile lettura, per sottolineare alcune caratteristiche peculiari dei prodotti WINKLER e metterle in evidenza.



### **Tecnologicamente avanzato**

Laddove l'esclusiva tecnologia **WINKLERSAFE** o il particolare utilizzo di speciali materie prime, conferiscono al prodotto finito caratteristiche uniche e sensibilmente superiori agli standard. Queste migliori performance possono essere riscontrate in lavorabilità, semplicità di messa in opera, velocità d'indurimento, durabilità, consumi per metro quadrato.



### **Rapidità di indurimento**

Sottolinea la rapidità di indurimento del prodotto. Sappiamo quanto sia importante non limitarci a fornire qualità, dobbiamo aiutare i nostri clienti anche a risparmiare tempo.



### **Velocità di messa in opera**

Chimica e tecnologia al servizio dei nostri clienti, significa anche proporre prodotti pratici nella messa in opera che non richiedano primer o preparazioni particolari delle superfici di applicazione.



### **Basso consumo**

La costante ricerca e l'impegno dei laboratori WINKLER per formulare prodotti che garantiscano il massimo delle performance e della durabilità ma con un consumo ridotto e quindi con la possibilità di coprire il doppio dei metri con la stessa quantità dei prodotti tradizionali.



### **Prodotto a basso impatto ambientale**

La "Filosofia" alla base della nostra tecnologia **WINKLERSAFE**, innovazione responsabile, rispetto per l'ambiente e massima sicurezza per gli applicatori professionali e per la conservazione dei nostri prodotti.



### **Prodotto certificato**

Abbiamo sempre pensato che i certificati non servissero solo per uniformarsi alle disposizioni di legge, ma che fossero uno strumento utile per dimostrare le reali caratteristiche tecniche e di resistenza dei prodotti, che potessero essere utili per consigliare le soluzioni WINKLER. Ecco perché, anche quando non richiesto, abbiamo provveduto a certificare le loro performance uniche.

# 01

## Impermeabilizzanti





### 2021

#### DESCRIZIONE

2021 è una membrana liquida elastomerica, colorata, a base acqua, di elevata resistenza per la protezione di superfici dove siano richieste ottime caratteristiche di impermeabilizzazione ed un gradevole aspetto estetico. Protegge ed impermeabilizza calcestruzzo, fibro-cemento, legno, pietre naturali, manti bituminosi ammalorati, manufatti in calcestruzzo e mattoni.

#### APPLICAZIONE

Può essere applicato a rullo, pennello, spazzolone o pompa airless.

#### CONSUMI

1-1,5 kg/m<sup>2</sup> in due mani

#### CONSIGLI UTILI

Non applicare su superfici soggette a ristagno d'acqua e su metallo. Assicurarsi che i supporti siano puliti, asciutti ed esenti da parti friabili. Non applicare in imminenza di pioggia e proteggere il prodotto fino a

completa essiccazione. Si consiglia sempre di verificare, prima della posa di qualsiasi impermeabilizzante, l'eventuale presenza di umidità occulta (vedi schede tecniche) al fine di evitare sfogliamenti e bolle superficiali dovute a tensioni di vapore. Teme il gelo. Stoccare e applicare a temperature comprese tra +5° e +35°.

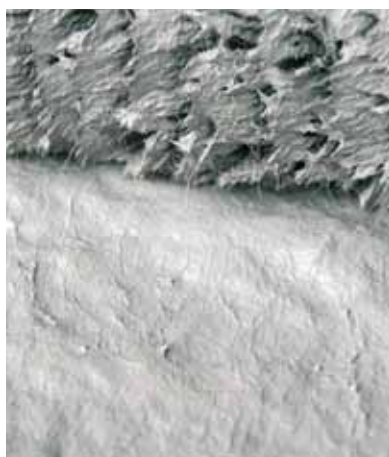
#### CONFEZIONI

Barattoli da 1 kg - 30 pezzi per scatola  
Secchi da 5-10-20 kg  
Colori: bianco-grigio-rosso-verde

#### STOCCAGGIO

Il prodotto, nel suo imballo integro e conservato in luogo fresco e asciutto, ha una stabilità di 12 mesi.

*Accessori: BC Seal Band, Winflex Joint Band, Wintechno Mat e Winseal.*



### 2021 FIBER

#### DESCRIZIONE

Membrana liquida elastomerica, impermeabilizzante, colorata, a base acquosa, fibrorinforzata. L'evoluzione di 2021 nella nuova versione FIBER. Le fibre, perfettamente bilanciate con i polimeri speciali, permettono l'impermeabilizzazione di sottofondi anche soggetti a movimenti senza la necessità di laboriosi interventi di armatura. Il prodotto è totalmente privo di solventi organici, perciò è da considerarsi ad un pressoché nullo impatto ambientale.

#### APPLICAZIONE

Può essere applicato a pennello, pannellessa, rullo o spatola. Nel caso di applicazione a rullo, si consiglia di ruotarlo all'interno del secchio per permettere un buon accumulo di prodotto ed una migliore bagnatura dell'attrezzo.

#### CONSUMI

1,6 kg/m<sup>2</sup> in due mani.

#### CONSIGLI UTILI

Pulire accuratamente il supporto per rimuovere polvere, parti friabili, sostanze estranee o anti-aderenti. L'applicazione dovrà avvenire su superficie asciutta. Anche se il prodotto può sopportarne una percentuale tra il 3 ed il 5%, si consiglia di verificare nel sottofondo la presenza di umidità occulta superiore per evitare fenomeni di tensione di vapore. Applicare a temperature comprese tra +5°C e +35°C.

#### CONFEZIONI

Barattoli da 1 kg - 30 pezzi per scatola  
Secchi da 5-10-20 kg.  
Colori: bianco-grigio-rosso-verde.

#### STOCCAGGIO

Il prodotto nel suo imballo integro e conservato in luogo asciutto e protetto ha una stabilità di 12 mesi. Teme il gelo. Stoccare a temperature comprese tra +5°C e +35°C.

*Accessori: BC Seal Band, Winflex Joint Band e Winseal.*



### 2022

#### DESCRIZIONE

Membrana liquida elastomerica trasparente, a base acqua, di elevata resistenza per superfici dove siano richieste ottime caratteristiche di protezione senza alterare l'aspetto estetico originale. Può essere impiegato per prevenire e limitare il distacco delle scaglie di ardesia su membrane bitume-polimero ardesiate o per l'impermeabilizzazione di tetti, lastre di copertura in fibro-cemento, manufatti in calcestruzzo, tettoie in legno, materiali assorbenti, mattoni, pareti in calcestruzzo e laterizio.

#### APPLICAZIONE

Può essere applicato a rullo, pennello, spazzolone o pompa airless.

#### CONSUMI

Verticale: 0,5 kg/m<sup>2</sup> in due mani  
Orizzontale: 0,8 kg/m<sup>2</sup> in due mani

#### CONSIGLI UTILI

Non applicare su superfici soggette a ristagno d'acqua e su metallo. Assicurarsi che i supporti siano puliti, asciutti ed esenti da parti friabili.

Non applicare in imminenza di pioggia e proteggere il prodotto fino a completa essiccazione.

Si consiglia sempre di verificare, prima della posa di qualsiasi impermeabilizzante, l'eventuale presenza di umidità occulta (vedi schede tecniche) al fine di evitare sfogliamenti e bolle superficiali dovute a tensioni di vapore.

Teme il gelo. Stoccare e applicare a temperature comprese tra +5° e +35°.

#### CONFEZIONI

Secchi da 5-10-20 kg

#### STOCCAGGIO

Il prodotto, nel suo imballo integro e conservato in luogo fresco e asciutto, ha una stabilità di 12 mesi.





## 2025

### DESCRIZIONE

Membrana liquida, colorata, a base acqua, pedonabile e di elevata resistenza per l'impermeabilizzazione ed il trattamento antiscivolo di camminamenti. Applicabile su calcestruzzo, legno, pietre naturali, superfici trattate con bitume, mattoni e pietre naturali per l'impermeabilizzazione ed il trattamento antiscivolo di terrazze, zone di accesso alle piscine e camminamenti in genere. Ottimo se impiegato nel sottotetto per evitare lo scivolamento delle lastre.

### APPLICAZIONE

Può essere applicato a rullo, pennello, spazzolone o pompa airless.

### CONSUMI

1,6 kg/m<sup>2</sup> in due mani

### CONSIGLI UTILI

Non applicare su superfici soggette a ristagno d'acqua e su metallo. Assicurarsi che i supporti siano puliti,

asciutti ed esenti da parti friabili. Non applicare in imminenza di pioggia e proteggere il prodotto fino a completa essiccazione. Si consiglia sempre di verificare, prima della posa di qualsiasi impermeabilizzante, l'eventuale presenza di umidità occulta (vedi schede tecniche) al fine di evitare sfogliamenti e bolle superficiali dovute a tensioni di vapore.

Teme il gelo. Stoccare e applicare a temperature comprese tra +5° e +35°.

### CONFEZIONI

Secchi da 5-10-20 kg  
Colori: bianco-grigio-rosso-verde

### STOCCAGGIO

Il prodotto, nel suo imballo integro e conservato in luogo fresco e asciutto, ha una stabilità di 12 mesi.

*Accessori: BC Seal Band, Winflex Joint Band e Winseal.*



## ISOBITOL

### DESCRIZIONE

Emulsione bituminosa speciale, ottenuta con bitumi di altissima qualità additivati con particolari cariche tixotropanti e resine, per calcestruzzo, mattoni, lastre in fibro-cemento, ceramica, metalli non ossidabili, legno e pannelli isolanti. È applicabile come impermeabilizzante per terrazze di qualsiasi pendenza, tetti e lastre in fibro-cemento, per proteggere vasche in calcestruzzo, cisterne, fondazioni, pareti esterne, silos, celle frigorifere e serbatoi da interrare.

### APPLICAZIONE

Può essere applicato a rullo, pennello, spazzolone, spatola o cazzuola.

### CONSUMI

1 - 1,5 kg/m<sup>2</sup> in due o più mani

### CONSIGLI UTILI

Assicurarsi che i supporti siano puliti, asciutti ed esenti da parti friabili. Si consiglia di applicare la prima

mano diluita con acqua al 30% e di lasciare asciugare il prodotto tra uno strato e l'altro.

Si consiglia sempre di verificare, prima della posa di qualsiasi impermeabilizzante, l'eventuale presenza di umidità occulta (vedi schede tecniche) al fine di evitare sfogliamenti e bolle superficiali dovute a tensioni di vapore.

Teme il gelo. Stoccare e applicare a temperature comprese tra +5° e +35°.

### CONFEZIONI

Barattoli da 1 kg - 30 pezzi per scatola  
Secchi da 5-10-20 kg

### STOCCAGGIO

Il prodotto, nel suo imballo integro e conservato in luogo fresco e asciutto, ha una stabilità di 12 mesi.

*Accessori: BC Seal Band, Winflex Joint Band e Winseal.*



## WINGUM PLUS H<sub>2</sub>O

**CONFORME ALLA LINEA GUIDA ETAG 005, LIQUIDI APPLICATI COME IMPERMEABILIZZANTI**

### DESCRIZIONE

WINGUM PLUS H<sub>2</sub>O è un impermeabilizzante liquido all'acqua fibrorinforzato a colorato a base di resine modificate di elevatissima qualità. Offre eccezionale resistenza al ristagno d'acqua, all'invecchiamento ed ai raggi U.V. È l'ideale per impermeabilizzazioni complesse e di grandi superfici e per garantire ottima durabilità. Ottimo come impermeabilizzante di tetti piani e pedonabili, terrazze e balconi in ceramica o pietre naturali, per il ripristino o la protezione di manti bituminosi (già ossidati), su laterizi, fibro-cemento, metalli anche ossidabili, legno, mattoni. In caso di forti sollecitazioni o per uniformare lo strato, si può armare con WINTECHNO MAT.

### APPLICAZIONE

Si può applicare a pennello, pennellina, spazzolone rullo a setole corte o pompa airless.

### CONSUMI

1,2 - 1,4 kg/m<sup>2</sup> in due mani  
1,6 - 1,8 kg/m<sup>2</sup> armato con WINTECHNO MAT in due mani

### CONSIGLI UTILI

Assicurarsi che i supporti siano puliti, asciutti ed esenti da parti friabili, sostanze estranee o anti-aderenti. Applicare in due mani per ottenere uno spessore ideale ed omogeneo. Verificare la presenza di umidità occulta per evitare sfogliamenti e bolle dovuti a tensione di vapore. Stoccare ed applicare a temperature comprese tra +5 e +40°C.

### CONFEZIONI

Secchi da 5-10-20 kg  
Colori: bianco-grigio-rosso-verde

### STOCCAGGIO

Il prodotto, nel suo imballo integro e conservato in luogo fresco ed asciutto, ha una stabilità di 12 mesi.

*Accessori: BC Seal Band, Winflex Joint Band, Wintechno Mat e Winseal.*





## WINGUM P

### DESCRIZIONE

Membrana bituminosa in emulsione acquosa, tixotropica, di eccezionale elasticità, resistente all'invecchiamento, agli agenti atmosferici ed alle alte e basse temperature. Per applicazioni su manti bituminosi ammalorati, calcestruzzo, mattoni, legno e superfici orizzontali e verticali. È utilizzato per il ripristino di vecchi manti bituminosi o membrane preformate ammalorate, per l'impermeabilizzazione di fondazioni, terrazze di servizio con qualsiasi pendenza, vasche in calcestruzzo, canali, gronde e per la sigillatura di camini.

### APPLICAZIONE

Può essere applicato a rullo, pennello, spazzolone.

### CONSUMI

1 - 1,5 kg/m<sup>2</sup> in due mani

### CONSIGLI UTILI

Assicurarsi che i supporti siano puliti, asciutti ed esenti da parti friabili. Per impermeabilizzazioni a vista, è

consigliabile trattare il prodotto con le pitture protettive della serie 2000, Ecosilverall o Coverame. Evitare il contatto con acqua fino a completa essiccazione.

Si consiglia sempre di verificare, prima della posa di qualsiasi impermeabilizzante, l'eventuale presenza di umidità occulta (vedi schede tecniche) al fine di evitare sfogliamenti e bolle superficiali dovute a tensioni di vapore.

Teme il gelo. Stoccare e applicare a temperature comprese tra +5° e + 35°.

### CONFEZIONI

Secchi da 5-10-20 kg

Barattoli da 1 kg - 30 pezzi per scatola

### STOCCAGGIO

Il prodotto, nel suo imballo integro e conservato in luogo fresco e asciutto, ha una stabilità di 24 mesi.

*Accessori: [BC Seal Band](#), [Winflex Joint Band](#), [Wintechno Mat](#) e [Winseal](#).*



## WINGUM P ANTIRADICE

### DESCRIZIONE

Membrana liquida bituminosa in pasta di grande durabilità e resistenza, specificamente formulata per applicazioni su giardini pensili, fioriere, muri di contenimento o per tutte le applicazioni ove ci sia presenza di semi e radici.

### APPLICAZIONE

Può essere applicato a rullo, pennello, spazzolone, spatola o cazzuola.

### CONSUMI

2 - 2,5 kg/m<sup>2</sup> in due mani

### CONSIGLI UTILI

Il prodotto è pronto all'uso e non è necessario allungare con acqua. Dovendo offrire ottima resistenza alle radici, si consiglia di stendere il prodotto in almeno due mani al fine di ottenere uno strato omogeneo e di applicare la quantità prevista.

Si consiglia sempre di verificare, prima della posa di qualsiasi impermeabilizzante, l'eventuale presenza di umidità occulta (vedi schede tecniche) al fine di evitare sfogliamenti e bolle superficiali dovute a tensioni di vapore.

Applicare a temperature comprese tra +5°C e +35°C.

### CONFEZIONI

Secchi da 5 - 20 kg

### STOCCAGGIO

Il prodotto, nel suo imballo integro, ha una stabilità di 24 mesi. Teme il gelo. Stoccare a temperature comprese tra + 5 °C e +35°C.

*Accessori: [BC Seal Band](#), [Winflex Joint Band](#), [Wintechno Mat](#) e [Winseal](#).*



## SCUDO SYSTEM

### DESCRIZIONE

Impermeabilizzante in pasta formulato con speciali resine ad alta elasticità e cariche resistenti al punzonamento.

Prodotto di eccezionale adesione ed ottima lavorabilità che consente in una sola mano, la realizzazione di un manto impermeabile ad alto spessore, isolante e protettivo. Per impermeabilizzare muri controterra, fondazioni e manufatti in calcestruzzo. Garantisce ottima resistenza agli agenti atmosferici ed all'invecchiamento.

### APPLICAZIONE

Applicare con spatola liscia.

### CONSUMI

2,8-3,3 kg/m<sup>2</sup>

### CONSIGLI UTILI

Assicurarsi che i supporti siano puliti, asciutti ed esenti da polvere, oli, grassi e sostanze anti-aderenti. Il prodotto deve essere completamente essiccato prima del rinterro.

Si consiglia sempre di verificare, prima della posa di qualsiasi impermeabilizzante, l'eventuale presenza di umidità occulta (vedi schede tecniche) al fine di evitare sfogliamenti e bolle superficiali dovute a tensioni di vapore.

Teme il gelo. Applicare a temperature comprese tra +5 e +35°C

### CONFEZIONI

Secchi da 20 kg

### STOCCAGGIO

Il prodotto, nel suo imballo integro e conservato in luogo fresco e asciutto, ha una stabilità di 12 mesi. Stoccare a temperature comprese tra +5°C e +35°C.



# 02

## Additivi e promotori di adesione



### POLAR SC

#### DESCRIZIONE

Antigelo in polvere senza cloruri per impasti cementizi. Permette il getto e la messa in opera di calcestruzzi e malte anche a temperature inferiori a 0°.

#### APPLICAZIONE

Aggiungere all'impasto durante la miscelazione.

#### CONSUMI

1 kg per 100 kg di cemento.

#### CONSIGLI UTILI

Utilizzare cemento di recente produzione. Non impiegare con cementi alluminosi.

#### CONFEZIONI

Sacchetti da kg 1 - 40 pezzi per scatola.

#### STOCCAGGIO

Il prodotto, nel suo imballo integro e conservato in luogo fresco e asciutto, ha una stabilità di 12 mesi.



### POLAR L

#### DESCRIZIONE

Antigelo liquido senza cloruri per impasti cementizi. Permette il getto e la messa in opera di calcestruzzi e malte anche a temperature inferiori a 0°.

#### APPLICAZIONE

Aggiungere all'impasto durante la miscelazione.

#### CONSUMI

1 - 3 kg per 100 kg di cemento.

#### CONSIGLI UTILI

Utilizzare cemento di recente produzione. Non impiegare con cementi alluminosi.

Stoccare a temperature comprese tra +5° e +35°.

#### CONFEZIONI

Flacone da kg. 1 - 12 pezzi per scatola

Taniche da kg. 5-20

#### STOCCAGGIO

Il prodotto, nel suo imballo integro e conservato in luogo fresco e asciutto, ha una stabilità di 12 mesi.



### ANIDROL P

#### DESCRIZIONE

Polvere idrofugante per il confezionamento di malte, calcestruzzi ed intonaci impermeabili. Viene impiegato per la realizzazione di vasche, pozzi, zoccolini e muri di fondazione assicurando resistenza all'umidità, agli straventi, ai getti d'acqua ed all'infiltrazioni.

#### APPLICAZIONE

Aggiungere all'impasto durante la miscelazione.

#### CONSUMI

1,5 - 3 kg per 100 kg di cemento.

#### CONSIGLI UTILI

Utilizzare cemento di recente produzione. Non impiegare con cementi alluminosi.

#### CONFEZIONI

Sacchetti da kg 1 - 30 pezzi per scatola.

#### STOCCAGGIO

Il prodotto, nel suo imballo integro e conservato in luogo fresco e asciutto, ha una stabilità di 12 mesi.





## ANIDROL L - ANIDROL PASTA

### DESCRIZIONE

Additivo liquido o in pasta idrofugante per il confezionamento di malte, calcestruzzi ed intonaci impermeabili. Viene impiegato per la realizzazione di vasche, pozzi, zoccolini, muri di fondazione, gallerie, serbatoi e per tutte le applicazioni ove sia necessario assicurare ottima resistenza all'umidità, agli straventanti, ai getti d'acqua ed all'infiltrazioni.

### APPLICAZIONE

Aggiungere all'impasto durante la miscelazione.

### CONSUMI

1,5 - 3 kg per 100 kg di cemento.

### CONSIGLI UTILI

Utilizzare cemento di recente produzione. Non impiegare con cementi alluminosi.

Stoccare a temperature comprese tra +5° e +35°.

### CONFEZIONI

Anidrol L: Flaconi da 1l - 12 pezzi per scatola.

Taniche da 5-20 lt

Anidrol Pasta: secchi da 5-10-20 kg

### STOCCAGGIO

Il prodotto, nel suo imballo integro e conservato in luogo fresco e asciutto, ha una stabilità di 12 mesi.



## FLUEN

### DESCRIZIONE

Superfluidificante liquido per malte, calcestruzzi e manufatti prefabbricati. Permette di ridurre il rapporto acqua cemento ottenendo così maggior resistenze meccaniche.

### APPLICAZIONE

Aggiungere all'impasto durante la miscelazione.

### CONSUMI

1 - 1,5 kg per 100 kg di cemento.

### CONSIGLI UTILI

Utilizzare cemento di recente produzione. Non impiegare con cementi alluminosi.

Stoccare a temperature comprese tra +5° e +35°.

### CONFEZIONI

Flaconi da 1 kg - 12 pezzi per scatola.

Taniche da 5-20 kg.

### STOCCAGGIO

Il prodotto, nel suo imballo integro e conservato in luogo fresco e asciutto, ha una stabilità di 12 mesi.



## BLITZER

### DESCRIZIONE

Accelerante di presa per malte e manufatti cementizi. Permette di ridurre sensibilmente i tempi di indurimento. Miscelato nelle opportune quantità consente di ottenere malte rapide per il fissaggio di zanche, staffe, infissi ecc.

### APPLICAZIONE

Aggiungere all'impasto durante la miscelazione.

### CONSUMI

Presa ultrarapida: 4 parti di cemento una parte di Blit-zer una parte d'acqua

Presa rapida: 10 - 20 kg per 100 kg di cemento.

### CONSIGLI UTILI

Utilizzare cemento di recente produzione. Non impiegare con cementi alluminosi.

Stoccare a temperature comprese tra +5° e +35°.

### CONFEZIONI

Taniche da 5-20 kg.

### STOCCAGGIO

Il prodotto, nel suo imballo integro e conservato in luogo fresco e asciutto, ha una stabilità di 12 mesi.



### RETARD

#### DESCRIZIONE

Ritardante di presa per malte e calcestruzzi. Permette di rallentare i tempi di inizio presa nella preparazione di grossi getti. La speciale formulazione conferisce all'impasto maggiore plasticità, riducendo il ritiro ed aumentando la lavorabilità e le resistenze meccaniche finali.

#### APPLICAZIONE

Aggiungere all'impasto durante la miscelazione.

#### CONSUMI

1 kg per 100 kg di cemento.

#### CONSIGLI UTILI

Utilizzare cemento di recente produzione. Non impiegare con cementi alluminosi. Stoccare a temperature comprese tra +5° e +35°.

#### CONFEZIONI

Taniche da 5-20 kg.

#### STOCCAGGIO

Il prodotto, nel suo imballo integro e conservato in luogo fresco e asciutto, ha una stabilità di 12 mesi.



### WINPLAST

#### DESCRIZIONE

Aerante per malte, calcestruzzi espansi, intonaci e premiscelati a base cementizia o calce idraulica. Aggiunto all'impasto permette la formazione controllata di microscopiche bolle d'aria.

#### APPLICAZIONE

Aggiungere all'impasto durante la miscelazione e miscelare per ca. 5 minuti. Evitare l'uso di vibratori che potrebbero inibire la reazione del prodotto.

#### CONSUMI

1 kg per 100 kg di cemento.

#### CONSIGLI UTILI

Utilizzare cemento di recente produzione. Non impiegare con cementi alluminosi. Stoccare a temperature comprese tra +5° e +35°.

#### CONFEZIONI

Flaconi da kg 1 - 12 pezzi per scatola  
Taniche da 5-20 kg.

#### STOCCAGGIO

Il prodotto, nel suo imballo integro e conservato in luogo fresco e asciutto, ha una stabilità di 12 mesi.



### DISAERANTE

#### DESCRIZIONE

Disaerante in polvere per malte, calcestruzzi, intonaci e premiscelati. Permette di eliminare la formazione di bolle durante l'impasto migliorando la lavorabilità e l'effetto faccia a vista del supporto finito.

#### APPLICAZIONE

Aggiungere il prodotto alla polvere prima della miscelazione.

#### CONSUMI

0,5 kg per 100 kg di cemento.

#### CONSIGLI UTILI

Utilizzare cemento di recente produzione. Non impiegare con cementi alluminosi.

#### CONFEZIONI

Sacchetti da kg 5.

#### STOCCAGGIO

Il prodotto, nel suo imballo integro e conservato in luogo fresco e asciutto, ha una stabilità di 12 mesi.





## EXPANSIV

### DESCRIZIONE

Espansivo per malte espansive e calcestruzzi a ritiro compensato. Permette di ridurre le fessurazioni dovute ai ritiri o ai carichi migliorando anche l'impermeabilità. Viene utilizzato per la realizzazione di vasche e serbatoi, pavimentazioni, pareti, solai, piscine, ecc.

### APPLICAZIONE

Aggiungere il prodotto alla polvere prima della miscelazione.

### CONSUMI

5 - 10 kg per 100 kg di cemento.

### CONSIGLI UTILI

Utilizzare cemento di recente produzione. Non impiegare con cementi alluminosi.

### CONFEZIONI

Sacchetti da 5 kg.  
Sacchi da 25 kg.

### STOCCAGGIO

Il prodotto, nel suo imballo integro e conservato in luogo fresco e asciutto, ha una stabilità di 12 mesi.



## CEMENT COLOR

### DESCRIZIONE

Additivo colorante in polvere da aggiungere agli impasti cementizi per ottenere la tinta desiderata.

### APPLICAZIONE

Si aggiunge alla polvere prima della miscelazione con acqua.

### CONSUMI

1% sul peso del cemento, dosi maggiori per gradazioni più accentuate.

### CONSIGLI UTILI

Usare cemento di recente produzione.

### CONFEZIONI

Sacchetti da 1 kg - 12 pezzi per scatola  
Colori: verde-giallo-rosso-marrone-nero-blu.

### STOCCAGGIO

Il prodotto, nel suo imballo integro e conservato in luogo fresco e asciutto, ha una stabilità di 12 mesi.



## ADEGUM LATEX

### DESCRIZIONE

Promotore di adesione per malte e boiacche cementizie. Conferisce agli impasti elevato potere adesivo, ottima lavorabilità, elasticità ed impermeabilità. Viene impiegato per il confezionamento di boiacche adesive per riprese di getto, ripristini, riporti, intonaci, rasature ed in tutti gli impieghi ove sia richiesta ottima adesione e resistenza agli agenti atmosferici.

### APPLICAZIONE

Aggiungere il prodotto nell'acqua d'impasto.

### CONSUMI

Boiaccia: 2,5 parti di cemento-1 parte di ADEGUM LATEX-1 parte d'acqua

Boiaccia ruvida: 2,5 parti di cemento- 2 parti di sabbia-1 parte di ADEGUM LATEX-1 parte d'acqua.

Malte: 10% sul peso del cemento.

### CONSIGLI UTILI

Utilizzare cemento di recente produzione.  
Teme il gelo. Stoccare e applicare a temperature comprese tra +5° e +35°.

### CONFEZIONI

Flaconi da 1 l - 12 pezzi per scatola  
Tanche da 5-10-20 l.

### STOCCAGGIO

Il prodotto, nel suo imballo integro e conservato in luogo fresco e asciutto, ha una stabilità di 12 mesi.







## WINGRIP EVO

### DESCRIZIONE

Ponte d'aggrappo universale, a rapida asciugatura, elastico, pronto all'uso, a base di resine in dispersione acquosa ed inerti selezionati. È applicabile facilmente ed in maniera omogenea, garantendo un'adesione estremamente tenace, su supporti a bassa bagnabilità e lisci (che come tali non forniscono punti d'aggrappo) come calcestruzzo, legno, metallo, gesso, pannelli isolanti, mattoni, laterizi, cemento cellulare, ceramica e varie.

### APPLICAZIONE

Il prodotto è pronto all'uso. Può essere applicato a rullo, pennello, spazzolone, pompa airless.

### CONSUMI

300 g/m<sup>2</sup> in mano unica.

### CONSIGLI UTILI

Il prodotto va applicato in condizioni tali per cui si possa assicurare la sua completa essiccazione nel più

breve tempo possibile. Pertanto non applicare il su superfici gelate, sottoposte ai rigori della notte o in prossimità di tempo piovoso. Non applicare il prodotto su supporti interessati da umidità occulta. Attendere almeno 2 ore (in condizioni climatiche non estreme) prima di procedere con la sovra applicazione degli impasti cementizi.

Applicare a temperature comprese tra +5°C e +35°C.

### CONFEZIONI

Secchi da 5-10-20 kg.

Colori: bianco-grigio.

### STOCCAGGIO

Il prodotto, nel suo imballo integro, ha una stabilità di 12 mesi. Stoccare a temperature comprese tra +5°C e +35°C.

*Accessori: Winflex Joint Band e Winseal.*



## WINGRIP LITE

### DESCRIZIONE

Promotore di adesione pronto all'uso di straordinaria efficacia, a base di resine in dispersione acquosa ed inerti di natura silicea. Garantisce una superficie d'aggrancio ideale, ruvida ed elastica, assicurando un'ottima adesione anche su supporti lisci o poco assorbenti. È applicabile su calcestruzzo, mattoni, cartongesso, legno, cemento cellulare, ceramica, metallo, intonaci, pitture, gesso.

### APPLICAZIONE

Può essere applicato a rullo, pennello, spazzolone, pompa airless.

### CONSUMI

300 g/m<sup>2</sup> in mano unica

### CONSIGLI UTILI

Il prodotto va applicato in condizioni tali per cui si possa assicurare la sua completa essiccazione nel più

breve tempo possibile. Non applicare su superfici gelate, sottoposte ai rigori della notte o in prossimità di tempo piovoso. Non applicare il prodotto su supporti interessati da umidità occulta.

Attendere 24 ore prima di procedere con la sovra applicazione degli impasti cementizi.

Non sovra applicare nessun impasto cementizio, prima della completa essiccazione del prodotto.

Applicare a temperature comprese tra +5°C e +35°C.

### CONFEZIONI

Secchi da 5-10-20 kg.

Colori: bianco-grigio.

### STOCCAGGIO

Il prodotto, nel suo imballo integro, ha una stabilità di 12 mesi. Stoccare a temperature comprese tra +5°C e +35°C.

*Accessori: BC Seal Band e Winseal.*



## WINGRIP BITUMINOSO

### DESCRIZIONE

Prodotto a base di bitumi e polimeri di altissima qualità in emulsione acquosa e speciali cariche, a bassissimo impatto ambientale, pronto all'uso. Specificamente formulato per la realizzazione dello strato impermeabile e del ponte d'aggrappo per la posa di pavimenti ceramici su terrazze, balconi, piatti doccia e rivestimenti di bagni. È applicabile con estrema semplicità su superfici sia verticali sia orizzontali ed è indicato per la sovrapposizione su piastrelle esistenti o su massetti cementizi.

### APPLICAZIONE

Il prodotto è pronto all'uso e può essere applicato con pennellina, rullo, spazzolone o pompa airless, in mano unica. Non richiede primer. Per il rinforzo e la sigillatura degli angoli, si consiglia l'applicazione del nastro butilico rivestito con TNT di polipropilene BC SEAL BAND.

### CONSUMI

*Per orizzontali:*

500 g/m<sup>2</sup> in sovrapposizione su pavimenti esistenti  
1 kg/m<sup>2</sup> su massetti cementizi

*Per verticali:*

400 g/m<sup>2</sup> in sovrapposizione su rivestimenti esistenti  
800 g/m<sup>2</sup> su pareti varie.

### CONSIGLI UTILI

Prima della posa si consiglia di riparare eventuali irregolarità della superficie, incollare eventuali piastrelle staccate e di verificare la presenza di umidità occulta per evitare la formazione di tensioni di vapore. Evitare l'impiego in imminenza di pioggia e su superfici bagnate. Non sovra applicare nessun impasto cementizio, prima della completa essiccazione del prodotto. Applicare a temperature comprese tra +5°C e +35°C.

### CONFEZIONI

Secchi da 5-10-20 kg.

### STOCCAGGIO

Il prodotto, nel suo imballo integro, ha una stabilità di 12 mesi. Stoccare a temperature comprese tra +5°C e +35°C.

*Accessori: BC Seal Band, Winflex Joint Band e Winseal.*



# 03

Protettivi per manti bituminosi e primer



### COVERAME

#### DESCRIZIONE

Pittura protettiva, a base acqua, color rame a base di speciali resine elastomeriche con ottima adesione, eccezionale lavorabilità e di aspetto brillante e gradevole. Con l'invecchiamento il film si opacizza assumendo e mantenendo le particolari sfumature proprie della lamina di rame. Può essere applicato su manti bituminosi, poliuretano schiumato in opera, metallo e calcestruzzo. La grande elasticità lo rende particolarmente indicato per la protezione di membrane elastomeriche (SBS).

#### APPLICAZIONE

Può essere applicato a rullo, pennello, spazzolone o pompa airless.

#### CONSUMI

300 g/m<sup>2</sup> in due mani.

#### CONSIGLI UTILI

Assicurarsi che i supporti siano puliti, asciutti ed esenti da polvere, oli, grassi, ruggine, cere e sostanze anti-aderenti. Le membrane bituminose debbono aver subito almeno 90 giorni di ossidazione prima di procedere con l'applicazione del prodotto.

Non applicare su superfici soggette a ristagno d'acqua.

Teme il gelo.

Stoccare e applicare a temperature comprese tra +5° +35°.

#### CONFEZIONI

Secchi da 5-20 kg.

#### STOCCAGGIO

Il prodotto, nel suo imballo integro e conservato in luogo fresco e asciutto, ha una stabilità di 12 mesi.



### ECOSILVERALL

#### DESCRIZIONE

Pittura protettiva color alluminio a base acquosa con ottima adesione, eccezionale lavorabilità, durata e di aspetto brillante e gradevole, per la protezione di manti bituminosi.

#### APPLICAZIONE

Può essere applicato a rullo, pennello, spazzolone o pompa airless.

#### CONSUMI

200-300 g/m<sup>2</sup> in due mani.

#### CONSIGLI UTILI

Assicurarsi che i supporti siano puliti, asciutti ed esenti da polvere, oli, grassi, ruggine, cere e sostanze anti-aderenti. Le membrane bituminose debbono aver subito almeno 90 giorni di ossidazione prima di procedere con l'applicazione del prodotto.

Non applicare su superfici soggette a ristagno d'acqua.

Teme il gelo.

Stoccare e applicare a temperature comprese tra +5° +35°.

#### CONFEZIONI

Secchi da 5-10-20 kg.

#### STOCCAGGIO

Il prodotto, nel suo imballo integro e conservato in luogo fresco e asciutto, ha una stabilità di 12 mesi.



### 2000

#### DESCRIZIONE

Protettivo elastomerico colorato di grande resistenza per la protezione dai raggi U.V. di manti bituminosi, lastre di copertura in fibro-cemento, supporti in calcestruzzo, cemento, legno, mattoni, pietre naturali.

#### APPLICAZIONE

Può essere applicato a rullo, pennello, spazzolone o pompa airless.

#### CONSUMI

300 g/m<sup>2</sup> in due mani.

#### CONSIGLI UTILI

Assicurarsi che i supporti siano puliti, asciutti ed esenti da polvere, oli, grassi, ruggine, cere e sostanze anti-aderenti. Le membrane bituminose debbono aver subito almeno 90 giorni di ossidazione prima di procedere con l'applicazione del prodotto.

Non applicare su superfici soggette a ristagno d'acqua o in imminenza di pioggia.

Teme il gelo.

Stoccare e applicare a temperature comprese tra +5° +35°.

#### CONFEZIONI

Secchi da 5-10-20 kg.

Colore: bianco-grigio-rosso-verde

#### STOCCAGGIO

Il prodotto, nel suo imballo integro e conservato in luogo fresco e asciutto, ha una stabilità di 12 mesi.





## W-BIT

### DESCRIZIONE

Vernice bituminosa all'acqua, esente da solventi, a rapida essiccazione, protettiva, impermeabilizzante, resistente agli agenti atmosferici ed all'invecchiamento. Il prodotto, grazie alla sua elevatissima idrorepellenza ed al suo permanente comportamento plastico, viene impiegato per la protezione e l'impermeabilizzazione a basso spessore di superfici e strutture murarie ed in calcestruzzo. Viene applicato per la protezione di muri perimetrali, manufatti in calcestruzzo, prefabbricati, tetti, vasche per acqua non potabile.

### APPLICAZIONE

Il prodotto è pronto all'uso e come tale non deve essere diluito con acqua o solventi. Può essere applicato a rullo, pennello o a spazzolone, pompa airless. Miscelare prima dell'uso per ottenere una perfetta omogeneizzazione del prodotto. Si consiglia di applicare a temperature comprese tra +5°C e +35°C.

### CONSUMI

130-250 g/m<sup>2</sup> in singola mano.

### CONSIGLI UTILI

Pulire accuratamente il supporto per rimuovere: polvere, parti friabili, sostanze estranee o anti-aderente. L'applicazione dovrà avvenire su superfici e supporti asciutti. Verificare la presenza d'umidità nel sottofondo per evitare la formazione di bolle dovute a tensioni di vapore. Un metodo pratico da adottare per verificare l'umidità occultata nel supporto da trattare, può essere il coprire un metro quadrato di superficie - meglio se esposta al sole - con un foglio di polietilene di spessore almeno 2 decimi, sigillandolo ermeticamente ai bordi con del nastro adesivo. Verificare dopo 24 - 48 ore l'eventuale presenza, sotto di esso, di condensa.

### CONFEZIONI

Secchi da kg 5-10-18.

### STOCCAGGIO

Il prodotto, nel suo imballo integro, ha una stabilità di 12 mesi. Il prodotto può essere stoccato anche a basse temperature tuttavia si consiglia lo stoccaggio a temperature comprese tra +5°C e +35°C.



## ECOIMPRIMER

### DESCRIZIONE

Primer bituminoso professionale a base acquosa per il trattamento antipolvere e di adesione prima della posa di membrane bitume-polimero o come protettivo di superfici in calcestruzzo nella prefabbricazione. Può essere applicato su calcestruzzo, mattoni, laterizi e su superfici trattate con bitume, anche a basse temperature.

### APPLICAZIONE

Può essere applicato a rullo, pennello, spazzolone o pompa airless.

### CONSUMI

150-200 g/m<sup>2</sup> in mano unica.

### CONSIGLI UTILI

Teme il gelo. Stoccare e applicare a temperature comprese tra +5° e +35°.

### CONFEZIONI

Secchi da kg 5-10-18.

### STOCCAGGIO

Il prodotto, nel suo imballo integro e conservato in luogo fresco e asciutto, ha una stabilità di 24 mesi.





# 04

## Disarmanti e protettivi speciali



### DISARMO 1P

#### DESCRIZIONE

Disarmante ecologico pronto all'uso per casseri in metallo. Prodotto di eccezionale efficacia che permette una sformatura omogenea senza la presenza di macchie e garantisce un buon effetto anticorrosivo del cassero eliminando il rischio di ruggine. Assenza di "Effetto barriera" che assicura la tinteggiatura e l'intonacatura del manufatto senza il rischio di successivi distacchi. Può essere impiegato per manufatti in calcestruzzo, precompresso e non, sia con maturazione naturale che a vapore.

#### APPLICAZIONE

Può essere applicato a pennello, spazzolone o a spruzzo.

#### CONSUMI

30 ml/m<sup>2</sup>.

#### CONSIGLI UTILI

Assicurarsi che i supporti siano puliti, asciutti ed esenti da polvere, oli, grassi, ruggine, cere e sostanze anti-aderenti. Il prodotto deve essere completamente essiccato prima della gettata. Stoccare e applicare a temperature comprese tra +5° e +35°.

#### CONFEZIONI

Taniche da 5-20 Lt.

#### STOCCAGGIO

Il prodotto, nel suo imballo integro e conservato in luogo fresco e asciutto, ha una stabilità di 12 mesi.



### DISARMO 2E

#### DESCRIZIONE

Disarmante ecologico emulsionabile in rapporto da 1:5 fino ad un massimo di 1:20 per casseri in legno. Prodotto di eccezionale efficacia che permette una sformatura omogenea ed una finitura ottimale del manufatto con colore uniforme. Assenza di "Effetto barriera" che assicura la tinteggiatura e l'intonacatura del manufatto senza il rischio di successivi distacchi.

#### APPLICAZIONE

Può essere applicato a pennello, spazzolone o a spruzzo.

#### CONSUMI

30 - 40 ml/m<sup>2</sup> di emulsione.

#### CONSIGLI UTILI

Assicurarsi che i supporti siano puliti, asciutti ed esenti da polvere, oli, grassi, ruggine, cere e sostanze anti-aderenti. Il prodotto deve essere completamente essiccato prima della gettata. Stoccare e applicare a temperature comprese tra +5° e +35°.

#### CONFEZIONI

Taniche da 5-20 Lt.

#### STOCCAGGIO

Il prodotto, nel suo imballo integro e conservato in luogo fresco e asciutto, ha una stabilità di 12 mesi.



### DISARMO 3S

#### DESCRIZIONE

Disarmante ecologico pronto all'uso per casseri in legno. Prodotto di eccezionale efficacia che permette una sformatura omogenea ed una finitura ottimale del manufatto con colore uniforme. Assenza di "Effetto barriera" che assicura la tinteggiatura e l'intonacatura del manufatto senza il rischio di successivi distacchi.

#### APPLICAZIONE

Può essere applicato a pennello, spazzolone o a spruzzo.

#### CONSUMI

30 - 40 ml/m<sup>2</sup>.

#### CONSIGLI UTILI

Assicurarsi che i supporti siano puliti, asciutti ed esenti da polvere, oli, grassi, ruggine, cere e sostanze anti-aderenti. Il prodotto deve essere completamente essiccato prima della gettata. Stoccare e applicare a temperature comprese tra +5° e +35°.

#### CONFEZIONI

Taniche da 5-20 Lt.

#### STOCCAGGIO

Il prodotto, nel suo imballo integro e conservato in luogo fresco e asciutto, ha una stabilità di 12 mesi.





## DISARMO 4

### DESCRIZIONE

Disarmante ecologico per casseri in legno a base di selezionate molecole di sintesi ed additivi di origine naturale. Il prodotto è emulsionabile in rapporto 1:1 ed è appositamente formulato per il "faccia vista" garantendo una formatura omogenea ed una minima presenza di occhiellature.

Pulizia del cassero facilitata per allungare la vita utile dello stesso. Come per tutti i prodotti disarmanti della nostra gamma, vi è assenza di effetto barriera che assicura la tinteggiatura e l'intonacatura senza il rischio di distacchi.

### APPLICAZIONE

Può essere applicato a pennello, spazzolone o a spruzzo.

### CONSUMI

20-25 g/m<sup>2</sup>

### CONSIGLI UTILI

Assicurarsi che i supporti siano puliti, asciutti ed esenti da polvere, oli, grassi, ruggine, cere e sostanze anti-aderenti. Il prodotto deve essere completamente essiccato prima della gettata. Stoccare ed applicare a temperature comprese tra +5 e +35°C.

### CONFEZIONI

Taniche da 5-20 Lt.

### STOCCAGGIO

Il prodotto, nel suo imballo integro e conservato in luogo fresco ed asciutto, ha una stabilità di 12 mesi.



## SKERMO 2

### DESCRIZIONE

Protettivo idrorepellente silossanico a base acquosa, di altissima qualità e potere impregnante. Protegge il supporto dalla pioggia battente e dall'umidità, senza alterare la traspirabilità, evitando così la formazione di muschi, efflorescenze e crepe dovute al gelo. È applicabile su mattoni faccia a vista, intonaci, facciate rivestite in pietre naturali o in piastrelle per esterno, muri in calcestruzzo.

### APPLICAZIONE

Può essere applicato a pennello o pompa a bassa pressione.

### CONSUMI

200 - 600 g/m<sup>2</sup> a seconda dell'assorbimento del supporto.

### CONSIGLI UTILI

Assicurarsi che i supporti siano puliti, asciutti ed esenti da polvere, oli, grassi, ruggine, cere e sostanze an-

ti-aderenti. Eliminare l'eventuale presenza di crepe. Non applicare in imminenza di pioggia (almeno 12 ore) o su superfici riscaldate o esposte direttamente ai raggi solari.

Per applicazioni in più mani, si consiglia di procedere sempre "bagnato su bagnato".

Prima di procedere all'applicazione, si consiglia di eseguire una prova su una piccola parte del supporto da trattare per verificare la stabilità cromatica.

### CONFEZIONI

Flaconi da 1 kg - 12 pezzi per scatola  
Taniche da 5-20 kg.

### STOCCAGGIO

Il prodotto, nel suo imballo integro e conservato in luogo fresco e asciutto, ha una stabilità di 12 mesi.

Teme il gelo. Stoccare e applicare a temperature comprese tra +5° e +35°.



## SKERMO 9 CONSOLIDANTE

### DESCRIZIONE

Consolidante monocomponente a base solvente, pronto all'uso per il consolidamento di materiali da costruzione degradati come pietre naturali, laterizi, intonaci e calcestruzzo.

Eccezionali caratteristiche di penetrazione capillare che ripristinano i valori originali di resistenza e di permeabilità dei supporti. Le superfici consolidate possono essere sovraverniciate e intonacate.

### APPLICAZIONE

Può essere applicato a pennello, pompa a bassa pressione, rullo con setole corte.

### CONSUMI

500 - 900 ml/m<sup>2</sup> a seconda dell'assorbimento del supporto.

### CONSIGLI UTILI

Assicurarsi che i supporti siano puliti, asciutti ed esenti da polvere, oli, grassi, ruggine, cere e sostanze anti-aderenti. Eliminare l'eventuale presenza di crepe. Non applicare in imminenza di pioggia (almeno 12 ore) o su superfici riscaldate o esposte direttamente ai raggi solari.

Applicare a temperature comprese tra +5° e +35°.

### CONFEZIONI

Latte da 10 Lt.

### STOCCAGGIO

Il prodotto, nel suo imballo integro e conservato in luogo fresco e asciutto, ha una stabilità di 6 mesi.

Stoccare a temperature comprese tra +5°C e +35°C.







## SKERMO 9 FINITURA

### DESCRIZIONE

Idrorepellente monocomponente incolore da applicare sulle superfici preventivamente trattate con SKERMO 9 CONSOLIDANTE. Adatto per impieghi su pietre naturali, laterizi, intonaci e calcestruzzo.

### APPLICAZIONE

Può essere applicato a pennello, pompa a bassa pressione, rullo con setole corte.

### CONSUMI

300 - 700 ml/m<sup>2</sup> a seconda dell'assorbimento del supporto.

### CONSIGLI UTILI

Applicare entro 5 giorni dall'intervento con SKERMO 9 CONSOLIDANTE. Assicurarsi che i supporti siano puliti, asciutti ed esenti da polvere, oli, grassi, ruggine, cere e sostanze anti-aderenti.

Eliminare l'eventuale presenza di crepe. Non applicare in imminenza di pioggia (almeno 12 ore) e su superfici riscaldate o esposte direttamente ai raggi solari.

Applicare a temperature comprese tra +5° e +35°.

### CONFEZIONI

Latte da 10 Lt.

### STOCCAGGIO

Il prodotto, nel suo imballo integro e conservato in luogo fresco e asciutto, ha una stabilità di 6 mesi.

Stoccare a temperature comprese tra +5°C e +35°C.



## SKERMO ANTISCRIPTA

### DESCRIZIONE

Rivestimento antiscrittura non filmante per la protezione di superfici dal contatto con vernici, pennarelli, sporco, ecc.. Può essere applicato su calcestruzzo, intonaci, mattoni e pietre naturali. Garantisce un effetto duraturo e conferisce al supporto anche buone caratteristiche di idrorepellenza.

### APPLICAZIONE

Può essere applicato a pennello o pompa airless.

### CONSUMI

150 ml/m<sup>2</sup> in due mani.

### CONSIGLI UTILI

Assicurarsi che i supporti siano puliti, asciutti ed esenti da polvere, oli, grassi, ruggine, cere e sostanze anti-aderenti. Eliminare l'eventuale presenza di crepe. Non applicare in imminenza di pioggia (almeno 12 ore) o su superfici riscaldate o esposte direttamente ai raggi solari.

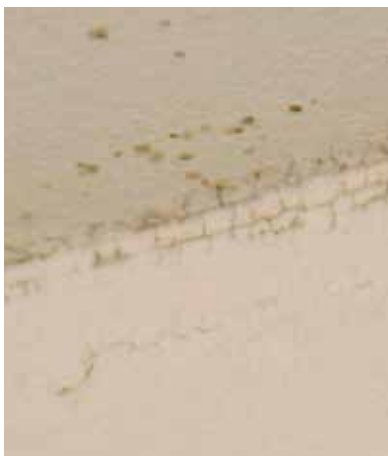
Stoccare e applicare a temperature comprese tra +5° e +35°.

### CONFEZIONI

Secchi da 5-20 Lt.

### STOCCAGGIO

Il prodotto, nel suo imballo integro e conservato in luogo fresco e asciutto, ha una stabilità di 6 mesi.



## ANTIMUFFA

### DESCRIZIONE

Soluzione acquosa contenente particolari sostanze atte a distruggere ed impedire la formazione di muffe e funghi che si sviluppano in ambienti particolarmente umidi o esposti all'attacco di microrganismi quali cantine, stalle, locali igienici, ecc..

### APPLICAZIONE

Può essere applicato a pennello o a spruzzo.

### CONSUMI

250 ml/m<sup>2</sup>.

### CONSIGLI UTILI

Assicurarsi che i supporti siano puliti, asciutti ed esenti da polvere, oli, grassi, ruggine, cere e sostanze anti-aderenti.

Stoccare e applicare a temperature comprese tra +5° e +35°.

### CONFEZIONI

Taniche da 5-20 Lt.

### STOCCAGGIO

Il prodotto, nel suo imballo integro e conservato in luogo fresco e asciutto, ha una stabilità di 12 mesi.



## WINCOAT



### DESCRIZIONE

Ciclo per l'incapsulamento delle lastre in cemento-amianto ammalorate (Certificato N° 151845 del 18/09/2001) conforme al D.M. 20-08-1999. L'applicazione del sistema avviene in tre fasi: stesura del primer biocida (BASE I) e successivo impiego dell'incapsulante (VISTA INCAPSULANTE) e della finitura (VISTA FINITURA). Prodotto di eccezionale adesione e durata che garantisce resistenza anche sotto forti sollecitazioni elastiche ed agli agenti atmosferici.

### APPLICAZIONE E CONSUMI

È possibile applicare tutti i prodotti del ciclo a pennello o pompa airless.

Applicare BASE I mediante pennello o pompa airless. Applicare in due mani, intervallate da un periodo di circa 12 ore.

Consumo: ca. 200-300 g/m<sup>2</sup> in due mani. Dopo 12 ore dall'ultima applicazione di primer, occorre applicare due mani di VISTA INCAPSULANTE. Consumo: ca. 500-600 g/m<sup>2</sup> in due mani. Ad essiccazione avvenuta,

procedere alla stesura finale di VISTA FINITURA, eseguita in due mani. Il prodotto deve essere diluito con 10/15% di acqua pulita. Per la verifica dell'usura, il prodotto dovrà essere di colore differente dall'incapsulante. Consumo: ca. 400/500 g/m<sup>2</sup> in due mani.

### CONSIGLI UTILI

Sebbene il Sistema WINCOAT sia di semplice applicazione, si consiglia, per l'esecuzione dell'intervento, di contattare professionisti provvisti di mezzi e attrezzature adeguate.

Stoccare e applicare a temperature comprese tra +5° e +35°.

### CONFEZIONI

Secchi da 20 kg

Colori: bianco-grigio-rosso-verde.

### STOCCAGGIO

Il prodotto, nel suo imballo integro e conservato in luogo fresco e asciutto, ha una stabilità di 12 mesi.

## BASE D



### DESCRIZIONE

Resina a base di speciali copolimeri specifica per il trattamento e la rimozione di lastre in cemento-amianto. Prodotto conforme al D.M. 20-08-1999, ad essiccazione rapido e di eccezionali caratteristiche di penetrazione e resistenza.

### APPLICAZIONE

Può essere applicato a pennello o pompa airless.

### CONSUMI

ca. 350 g/m<sup>2</sup>.

### CONSIGLI UTILI

Sebbene BASE D sia di semplice applicazione, si consiglia, per l'esecuzione dell'intervento, di contattare professionisti provvisti di mezzi e attrezzature adeguate.

Stoccare e applicare a temperature comprese tra +5° e +35°.

### CONFEZIONI

Tanica da 20 kg

Colore: trasparente e rosso.

### STOCCAGGIO

Il prodotto, nel suo imballo integro e conservato in luogo fresco e asciutto, ha una stabilità di 12 mesi.



# 05

Malte preconfezionate



## WAR M

### DESCRIZIONE

Premiscelato monocomponente a base cementizia con inibitori di corrosione, per la passivazione dei ferri d'armatura. Altissima alcalinità ed un eccellente effetto barriera garantiscono una protezione permanente contro i sali di disgelo, cloruri, gas acidi ed anidride carbonica. La speciale formulazione gel-cementizio-polimero assicura ottima adesione tra i ferri ed il successivo strato.

### APPLICAZIONE

Può essere applicato a pennello in due mani.

### CONSUMI

200 gr/ml (ferro diametro 8-10 mm).

### CONSIGLI UTILI

Effettuare un'accurata pulizia meccanica o manuale per rimuovere il calcestruzzo degradato e pulire i bene i ferri d'armatura. Assicurarsi che le superfici di applicazione siano esenti da sali, pulite ed esenti da parti friabili. Procedere con l'applicazione della malta entro 7 giorni. Applicare a temperature comprese tra +5° e +35°.

### CONFEZIONI

Secchi da 1 -5 kg

### STOCCAGGIO

Il prodotto, nel suo imballo integro e conservato in luogo fresco e asciutto, ha una stabilità di 12 mesi. Stoccare a temperature comprese tra +5°C e +35°C.



## WAR

### DESCRIZIONE

Passivante per ferri d'armatura bicomponente. Eccezionale adesione al supporto, ottima lavorabilità, altissima alcalinità ed un eccellente effetto barriera garantiscono una protezione permanente contro i sali di disgelo, cloruri, gas acidi ed anidride carbonica.

### APPLICAZIONE

Può essere applicato a pennello in due mani. Miscelare i due componenti fino ad ottenere una miscela omogenea.

### CONSUMI

200 gr/ml (ferro diametro 8-10 mm).

### CONSIGLI UTILI

Effettuare un'accurata pulizia meccanica o manuale per rimuovere il calcestruzzo degradato e pulire i ferri d'armatura fino a livello di "Ferro bianco". Assicurarsi che le superfici di applicazione siano esenti da sali, pulite ed esenti da parti friabili. Procedere con l'applicazione della malta entro 7 giorni. Applicare a temperature comprese tra +5° e +35°.

### CONFEZIONI

Confezione A+B da 1,56 kg - 12 pezzi per scatola.

### STOCCAGGIO

Il prodotto, nel suo imballo integro e conservato in luogo fresco e asciutto, ha una stabilità di 12 mesi. Stoccare a temperature comprese tra +5°C e +35°C.



## WR07 - FIBROWIN TIXOTROPICA

### DESCRIZIONE

Malta tixotropica antiritiro monocomponente fibrorinforzata per ripristini strutturali su calcestruzzo, pilastri, travi, frontalini di balconi, ecc.. Eccezionale adesione e lavorabilità, ottima adesione ai supporti e modulo elastico coerente alle caratteristiche del calcestruzzo. Prodotto di grande affidabilità che può essere applicato in mano unica anche a spessori di 3-4 cm.

### APPLICAZIONE

Può essere applicato a spruzzo o a cazzuola.

### CONSUMI

1,9 kg/m<sup>2</sup> per mm di spessore.

### CONSIGLI UTILI

Effettuare un'accurata pulizia meccanica o manuale per rimuovere il calcestruzzo degradato e pulire i ferri d'armatura fino a livello di "Ferro bianco". Assicurarsi che le superfici di applicazione siano esenti da sali, pulite ed esenti da parti friabili. Bagnare abbondantemente il supporto prima dell'applicazione e proteggere dal sole e dal vento durante le prime 24 ore. Miscelare bene il prodotto per evitare la formazione di grumi. Applicare a temperature comprese tra +5° e +35°.

### CONFEZIONI

Sacchi da 25 kg - 60 sacchi per bancale.

### STOCCAGGIO

Il prodotto, nel suo imballo integro e conservato in luogo fresco e asciutto, ha una stabilità di 12 mesi. Stoccare a temperature comprese tra +5°C e +35°C.





## WF02 - RASOWIN

### DESCRIZIONE

Rasante premiscelato antiritiro con eccezionale caratteristiche di lavorabilità, adesione e resistenza agli agenti atmosferici. Per applicazioni in interno o esterno quali finitura di bagni, cucine, vani scale, rasature di facciate, stuccatura o regolarizzazione di getti a vista o di prefabbricati. Si applica per spessori molto ridotti (1 mm) per mano.

### APPLICAZIONE

Può essere applicato con spatola metallica e finito con frattazzo di spugna.  
Spessori: 1-1,5 mm.

### CONSUMI

1,8 kg/m<sup>2</sup> per mm di spessore.

### CONSIGLI UTILI

Assicurarsi che le superfici di applicazione siano esenti da sali, pulite ed esenti da parti friabili. Bagnare abbondantemente il supporto prima dell'applicazione e proteggere dal sole e dal vento durante le prime 24 ore. Miscelare bene il prodotto per evitare la formazione di grumi.

Applicare a temperature comprese tra +5° e +35°.

### CONFEZIONI

Sacchi da 25 kg - 60 sacchi per bancale.

### STOCCAGGIO

Il prodotto, nel suo imballo integro e conservato in luogo fresco e asciutto, ha una stabilità di 12 mesi. Stoccare a temperature comprese tra +5°C e +35°C.



## WR05 - WINTONAC

### DESCRIZIONE

Intonaco cementizio premiscelato antiritiro per interni ed esterni di grande resistenza, lavorabilità, adesione e durabilità agli agenti aggressivi.

### APPLICAZIONE

Può essere applicato con spatola metallica, cazzuola o a spruzzo.  
Spessore massimo: 3 cm per mano.

### CONSUMI

1,9 kg/m<sup>2</sup> per mm di spessore

### CONSIGLI UTILI

Assicurarsi che le superfici di applicazione siano esenti da sali, pulite ed esenti da parti friabili. Bagnare abbondantemente il supporto prima dell'applicazione e proteggere dal sole e dal vento durante le prime 24 ore. Miscelare bene il prodotto per evitare la formazione di grumi.

Applicare a temperature comprese tra +5° e +35°.

### CONFEZIONI

Sacchi da 25 kg - 60 sacchi per bancale.

### STOCCAGGIO

Il prodotto, nel suo imballo integro e conservato in luogo fresco e asciutto, ha una stabilità di 12 mesi. Stoccare a temperature comprese tra +5°C e +35°C.



## WINTOSAN RESTAURO

### DESCRIZIONE

Premiscelato macroporoso deumidificante alleggerito a base di leganti idraulici, calce aerea e speciali additivi. Il prodotto, facilmente lavorabile è utilizzabile anche per il rinzafo ed è formulato per il risanamento efficace e duraturo di murature umide, anche con presenza di sali senza preventivo trattamento antisale.

### APPLICAZIONE

Può essere applicato a cazzuola o a spruzzo. Finire con frattazzo di legno o con la rasatura traspirante WF05-RASOSAN.

### CONSUMI

Rinzafo: ca. 8 kg/m<sup>2</sup> cm di spessore (dosaggio acqua 45%).

Intonaco: ca. 7,5 kg/m<sup>2</sup> cm di spessore (dosaggio acqua 40%).

### CONSIGLI UTILI

Assicurarsi che le superfici di applicazione siano pulite, coerenti ed esenti da oli o sali. Miscelare bene per evitare la presenza di grumi. Applicare a temperature comprese tra +5 e +35°C.

### CONFEZIONI

Sacchi da 15 kg - 60 sacchi per bancale

### STOCCAGGIO

Il prodotto, nel suo imballo integro e conservato in luogo fresco e asciutto, ha una stabilità di 12 mesi. Stoccare a temperature comprese tra +5°C e +35°C.





## WFZ5 - WINFLEX CEMENT

### DESCRIZIONE

Premiscelato impermeabilizzante bicomponente elastico, a base cementizia, inerti selezionati e speciali polimeri in dispersione acquosa. Elevatissima lavorabilità, adesione e grande resistenza agli agenti atmosferici, atmosfera salina, sali ed anidride carbonica. Può essere impiegato in verticale o in orizzontale, per impermeabilizzare vasche, bagni, docce, terrazze e balconi prima della posa dei rivestimenti ceramici, per l'impermeabilizzazione di muri controterra o di fondazione, per la rasatura elastica di superfici soggette a piccole dilatazioni. Ottimo come protettivo per lavori di ripristino effettuati con WR07 FIBROWIN o per pilastri, travi ed impalcati stradali.

### APPLICAZIONE

Può essere applicato con spatola, cazzuola o a spruzzo e può essere armato con idonea rete di rinforzo in fibra di vetro. Spessori: 2 mm per mano. Max 4 mm se armato.

### CONSUMI

1,7 kg/m<sup>2</sup> per mm di spessore.

### CONSIGLI UTILI

Assicurarsi che le superfici di applicazione siano pulite ed esenti da oli, sali e da parti friabili. Miscelare bene per evitare la presenza di grumi. Attendere la completa asciugatura della prima mano prima di procedere con la seconda. Si consiglia sempre di verificare, prima della posa di qualsiasi impermeabilizzante, l'eventuale presenza di umidità occulta (vedi schede tecniche) al fine di evitare sfogliamenti e bolle superficiali dovute a tensioni di vapore. Applicare a temperature comprese tra +5° e +35°.

### CONFEZIONI

Sacchi da 25 kg (Comp. A) - 60 sacchi per bancale.  
Taniche da 7,25 kg (Comp. B).

### STOCCAGGIO

Il prodotto, nel suo imballo integro e conservato in luogo fresco e asciutto, ha una stabilità di 12 mesi. Stoccare a temperature comprese tra +5°C e +35°C.

*Accessori: BC Seal Band, Winflex Joint Band e Winseal.*



## WINFLEX CEMENT SUPER

### CERTIFICATO PER CONTATTO CON ACQUA POTABILE

### DESCRIZIONE

Premiscelato impermeabilizzante bi-componente elastico a base cementizia, inerti selezionati e speciali polimeri in dispersione acquosa specificamente studiato per l'impermeabilizzazione di vasche, cisterne o bacini di contenimento di acqua potabile. Offre grande lavorabilità ed adesione ed eccezionale resistenza agli agenti atmosferici, atmosfera salina, sali ed anidride carbonica.

### APPLICAZIONE

Può essere applicato con spatola, cazzuola o a spruzzo e può essere armato con WINTECHNO MAT. Spessore realizzabile 2 mm per mano, applicare in massimo due mani per uno spessore totale di 4 mm.

### CONSUMI

1,7 kg/m<sup>2</sup> per mm di spessore.

### CONSIGLI UTILI

Assicurarsi che i supporti siano puliti, asciutti ed esenti da parti friabili, sostanze estranee o anti-aderenti. Si consiglia di applicare in due mani per ottenere uno spessore ideale ed omogeneo. Miscelare bene per evitare la presenza di grumi. Si consiglia sempre di verificare, prima della posa di qualsiasi impermeabilizzante, l'eventuale presenza di umidità occulta (vedi schede tecniche) al fine di evitare sfogliamenti e bolle superficiali dovute a tensione di vapore. Applicare a temperature comprese tra +5°C e +35°C.

### CONFEZIONI

Sacchi da kg 20 (Comp. A) - 60 sacchi per bancale  
Taniche da kg 10 (Comp. B)

### STOCCAGGIO

Il prodotto, nel suo imballo integro e conservato in luogo fresco ed asciutto, ha una stabilità di 12 mesi. Stoccare a temperature comprese tra +5°C e +35°C.

*Accessori: BC Seal Band, Winflex Joint Band e Winseal.*



## WF08 - PER CAPPOTTO

### DESCRIZIONE

Premiscelato a base cementizia per l'incollaggio e la rasatura di pannelli isolanti per cappotto. Prodotto di eccezionale lavorabilità e di grande tenuta, appositamente studiato anche per offrire ottima resistenza ed un gradevole aspetto con finitura "Faccia a vista".

### APPLICAZIONE

Può essere applicato con spatola, cazzuola, fratazzo. Per l'incollaggio di pannelli in supporti irregolari, si applicherà la malta in punti distanziati tra loro, in quantità di circa 5/6 punti per m<sup>2</sup>, con circa 2 cm di spessore e 5/7 cm di diametro per punto. Per la rasatura applicare con fratazzo metallico in spessore di 1/1,5 mm, quindi procedere con posa di rete d'armatura ed attendere almeno 24 ore prima della seconda mano.

### CONSUMI

ca. 1,4 kg/m<sup>2</sup> per mm di spessore.

### CONSIGLI UTILI

Assicurarsi che le superfici di applicazione siano esenti da oli, sali, pulite ed esenti da parti friabili. Miscelare bene per evitare la presenza di grumi. Applicare a temperature comprese tra +5° e +35°.

### CONFEZIONI

Sacchi da 25 kg - 60 sacchi per bancale.

### STOCCAGGIO

Il prodotto, nel suo imballo integro e conservato in luogo fresco e asciutto, ha una stabilità di 12 mesi. Stoccare a temperature comprese tra +5°C e +35°C.





## WR02 - WINREPAIR

### DESCRIZIONE

Malta antiritiro colabile a base cementizia formulata con inerti selezionati e speciali additivi per ripristini strutturali in cassero. Prodotto con assenza di ritiro sia in fase plastica che indurito con elevata resistenza meccanica a compressione e flessione. Ottima resistenza ai solfati.

### APPLICAZIONE

Prodotto da applicare tramite colatura.

### CONSUMI

ca. 2,2 kg/m<sup>2</sup> per mm di spessore.

### CONSIGLI UTILI

Assicurarsi che le superfici di applicazione siano esenti da oli, sali, pulite ed esenti da parti friabili. Miscelare bene per evitare la presenza di grumi. Bagnare abbondantemente il supporto prima dell'applicazione. Applicare a temperature comprese tra +5° e +35°.

### CONFEZIONI

Sacchi da 25 kg - 60 sacchi per bancale.

### STOCCAGGIO

Il prodotto, nel suo imballo integro e conservato in luogo fresco e asciutto, ha una stabilità di 12 mesi. Stoccare a temperature comprese tra +5°C e +35°C.



## WMA - WINFORCE

### DESCRIZIONE

Malta antiritiro a base cementizia con elevatissime resistenze meccaniche, alle vibrazioni, agli urti ed ai solfati. Per inghisaggi e fissaggio di macchinari, travi, pilastri e basamenti di strutture in acciaio.

### APPLICAZIONE

Prodotto da applicare tramite colatura.

### CONSUMI

ca. 2,1 kg/m<sup>2</sup> per mm di spessore. Applicare in spessori max di 5 cm.

### CONSIGLI UTILI

Assicurarsi che le superfici di applicazione siano esenti da oli, sali, pulite ed esenti da parti friabili. Miscelare bene per evitare la presenza di grumi. Bagnare abbondantemente il supporto prima dell'applicazione. Applicare a temperature comprese tra +5° e +35°.

### CONFEZIONI

Sacchi da 25 kg - 60 sacchi per bancale.

### STOCCAGGIO

Il prodotto, nel suo imballo integro e conservato in luogo fresco e asciutto, ha una stabilità di 12 mesi. Stoccare a temperature comprese tra +5°C e +35°C.



## WF03 - WINTOSAN

### DESCRIZIONE

Intonaco deumidificante macroporoso a base cementizia ad altissima traspirabilità per il risanamento di superfici ammalorate da umidità di risalita. Il prodotto, di grande lavorabilità, è utilizzabile anche come rinzafo per la successiva applicazione dell'intonaco. Garantisce eccezionali prestazioni anche a basso spessore (1,5 cm). Può essere applicato su superfici in calcestruzzo o mattoni. Non necessita di preventivo trattamento antisale.

### APPLICAZIONE

Può essere applicato a cazzuola o a spruzzo. Finire con frattazzo di legno o con la rasatura traspirante WF05 - RASOSAN

### CONSIGLI UTILI

Assicurarsi che le superfici di applicazione siano esenti da oli, sali, pulite ed esenti da parti friabili. Miscelare bene per evitare la presenza di grumi. Applicare a temperature comprese tra +5° e +35°.

### CONFEZIONI

Sacchi da 25 kg - 60 sacchi per bancale.

### STOCCAGGIO

Il prodotto, nel suo imballo integro e conservato in luogo fresco e asciutto, ha una stabilità di 12 mesi. Stoccare a temperature comprese tra +5°C e +35°C.



### CONSUMI

Rinzafo: dosaggio acqua 22% - 1,7 kg/m<sup>2</sup> per mm di spessore.

Intonaco: dosaggio acqua 17% - 1,5 kg/m<sup>2</sup> per mm di spessore.





## WF05 - RASOSAN

### DESCRIZIONE

Rasatura deumidificante a base cementizia ad altissima traspirabilità per la finitura di superfici trattate con WF03 - WINTOSAN. Il prodotto garantisce un aspetto esteticamente gradevole.

### APPLICAZIONE

Può essere applicato a cazzuola o a spruzzo. Finire con frattazzo di legno.

### CONSUMI

1,1 kg/m<sup>2</sup> per mm di spessore.

### CONSIGLI UTILI

Assicurarsi che le superfici di applicazione siano esenti da oli, sali, pulite ed esenti da parti friabili. Miscelare bene per evitare la presenza di grumi. Applicare a temperature comprese tra +5° e +35°.

### CONFEZIONI

Sacchi da 25 kg - 60 sacchi per bancale.

### STOCCAGGIO

Il prodotto, nel suo imballo integro e conservato in luogo fresco e asciutto, ha una stabilità di 12 mesi. Stoccare a temperature comprese tra +5°C e +35°C.



## SANAPITT

### DESCRIZIONE

Pittura ecologica antimuffa in polvere per interno ed esterno, formulata con speciali sostanze atte a impedire o distruggere muffe ed efflorescenze. Prodotto di grandissima lavorabilità con elevate caratteristiche di adesione e resistenza. È applicabile anche su murature antiche o trattate con prodotti traspiranti.

### APPLICAZIONE

Può essere applicato a pennello o rullo.

### CONSUMI

75 g/m<sup>2</sup>.

### CONSIGLI UTILI

Assicurarsi che le superfici di applicazione siano esenti da oli, sali, pulite ed esenti da parti friabili. Miscelare bene per evitare la presenza di grumi. Applicare a temperature comprese tra +5° e +35°.

### CONFEZIONI

Sacchetti da 3 kg in scatole da 8 pezzi.  
Sacchi da 10 kg.

### STOCCAGGIO

Il prodotto, nel suo imballo integro e conservato in luogo fresco e asciutto, ha una stabilità di 24 mesi. Stoccare a temperature comprese tra +5°C e +35°C.



## BLOCKWATER

### DESCRIZIONE

Premiscelato impermeabilizzante a presa ultrarapida a base cementizia con speciali additivi ed inerti, per il bloccaggio di infiltrazioni d'acqua localizzate anche in pressione. Può essere utilizzato su calcestruzzo e murature in genere.

### APPLICAZIONE

Miscelare il prodotto con acqua ed applicare a mano con quanto protettivo esercitando forte pressione per ca. 30 secondi.

### CONSUMI

1 kg di polvere per 550 cm<sup>3</sup>.

### CONSIGLI UTILI

Assicurarsi che le superfici di applicazione siano esenti da oli, sali, pulite ed esenti da parti friabili. Per una maggior tenuta allargare, se necessario, il foro a coda di rondine. Applicare a temperature comprese tra +5° e +35°.

### CONFEZIONI

Sacchi da 5 kg in scatole da 4 pezzi.  
Sacchi da 25 kg - 60 sacchi per bancale.

### STOCCAGGIO

Il prodotto, nel suo imballo integro e conservato in luogo fresco e asciutto, ha una stabilità di 12 mesi. Stoccare a temperature comprese tra +5°C e +35°C.





## WF01 - OSMOWIN

### DESCRIZIONE

Premiscelato impermeabilizzante a base cementizia per muri controterra, vasche, bacini, canali, cantine box, vani ascensori e murature in genere. Il prodotto resiste anche alla controspinta.

### APPLICAZIONE

Può essere applicato a pennello o spazzolone con uno spessore max di 2 mm.

### CONSUMI

1,8 kg/m<sup>2</sup> per mm di spessore.

### CONSIGLI UTILI

Assicurarsi che le superfici siano esenti da oli, sali, pulite ed esenti da parti friabili. Miscelare bene per evitare la presenza di grumi e lasciare riposare l'impasto per ca. 10 minuti prima di procedere con l'applicazione. Prevedere almeno due mani a ca. 20 minuti di distanza.

Applicare a temperature comprese tra +5° e +35°.

### CONFEZIONI

Sacchi da 25 kg – 60 sacchi per bancale.

### STOCCAGGIO

Il prodotto, nel suo imballo integro e conservato in luogo fresco e asciutto, ha una stabilità di 12 mesi. Stoccare a temperature comprese tra +5°C e +35°C.



## OSMOWIN SUPER

### CERTIFICATO PER CONTATTO CON ACQUA POTABILE

### DESCRIZIONE

Premiscelato impermeabilizzante a base cementizia specificamente studiato per l'impermeabilizzazione di vasche, cisterne o bacini di contenimento di acqua potabile. Offre grande lavorabilità ed è resistente anche alla controspinta.

### APPLICAZIONE

Può essere applicato a pennello o spazzolone. Spessore massimo realizzabile 2 mm.

### CONSUMI

1,6 kg/m<sup>2</sup> per mm di spessore.

### CONSIGLI UTILI

Assicurarsi che i supporti siano puliti, asciutti ed esenti da parti friabili, sostanze estranee o anti-aderenti. Si consiglia di applicare in due mani per ottenere uno spessore ideale ed omogeneo. Miscelare bene per evitare la presenza di grumi e lasciar riposare l'impasto per almeno 10 minuti prima di procedere con l'applicazione. La seconda mano deve essere applicata dopo ca. 20 minuti dalla prima. Applicare a temperature comprese tra +5 e +35°C.

### CONFEZIONI

Sacchi da kg 25 – 60 sacchi per bancale.

### STOCCAGGIO

Il prodotto, nel suo imballo integro e conservato in luogo fresco ed asciutto, ha una stabilità di 12 mesi. Stoccare a temperature comprese tra +5°C e +35°C.

*Accessori: BC Seal Band, Winflex Joint Band e Winseal.*



## WITROCOL

### DESCRIZIONE

Adesivo sigillante autofugante per la posa in interno e in esterno di vetromattone. Prodotto impermeabile ed antiritiro di grandissima lavorabilità che permette, in mano unica, di posare e fugare i giunti tra i mattoni di vetro sia in orizzontale che in verticale. Elevata resistenza meccanica ed all'invecchiamento.

### APPLICAZIONE

Può essere applicato a cazzuola o spatola.

### CONSUMI

6-7 kg/m<sup>2</sup> in appoggio.  
35-40 kg/m<sup>2</sup> fugato con distanziatori da 1 cm.

### CONSIGLI UTILI

Pulire bene il vetromattone prima della posa per rimuovere polvere e sostanze antiaderenti. Lasciare riposare il prodotto 2/3 minuti dopo la miscelazione prima di procedere con la posa.

Applicare a temperature comprese tra +5° e +35°.

### CONFEZIONI

Sacchi da 8 kg – 120 sacchi per bancale.

Sacchi da 25 kg – 60 sacchi per bancale.

### STOCCAGGIO

Il prodotto, nel suo imballo integro e conservato in luogo fresco e asciutto, ha una stabilità di 12 mesi. Stoccare a temperature comprese tra +5°C e +35°C.





## WINLIVEL

### DESCRIZIONE

Premiscelato autolivellante a base cementizia per il livellamento di sottofondi in interno e in esterno prima della posa di pavimenti ceramici, marmo, cotto, gres o linoleum. Il prodotto può essere applicato anche per livellare pavimenti già esistenti. Grande lavorabilità e resistenza. Per spessori da 1 a 15 mm.

### APPLICAZIONE

Può essere applicato a racla o spatola metallica.

### CONSUMI

2 kg/m<sup>2</sup> per mm di spessore.

### CONSIGLI UTILI

Assicurarsi che le superfici di applicazione siano esenti da sali, pulite ed esenti da parti friabili. Miscelare bene per evitare la presenza di grumi. Applicare a temperature comprese tra +5° e +35°.

### CONFEZIONI

Sacchi da 25 kg – 60 sacchi per bancale.

### STOCCAGGIO

Il prodotto, nel suo imballo integro e conservato in luogo fresco e asciutto, ha una stabilità di 12 mesi. Stoccare a temperature comprese tra +5°C e +35°C.



## WINLIVEL R

### DESCRIZIONE

Premiscelato autolivellante ultrarapido a base cementizia per il livellamento di sottofondi in interno e in esterno prima della posa di pavimenti ceramici, marmo, cotto, gres o linoleum. Il prodotto può essere applicato anche per livellare pavimenti già esistenti. Grande lavorabilità e resistenza. Per spessori da 1 a 20 mm.

### APPLICAZIONE

Può essere applicato a racla o spatola metallica.

### CONSUMI

2 kg/m<sup>2</sup> per mm di spessore.

### CONSIGLI UTILI

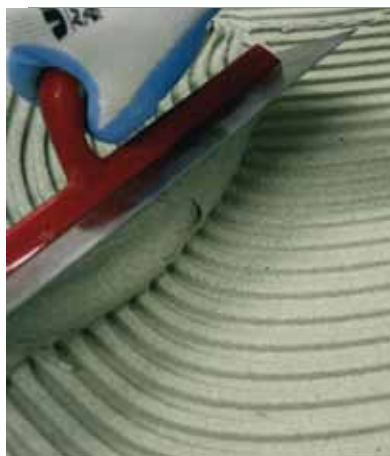
Assicurarsi che le superfici di applicazione siano esenti da sali, pulite ed esenti da parti friabili. Bagnare abbondantemente il supporto prima dell'applicazione. Miscelare bene per evitare la presenza di grumi. Applicare a temperature comprese tra +5° e +35°.

### CONFEZIONI

Sacchi da 25 kg – 60 sacchi per bancale.

### STOCCAGGIO

Il prodotto, nel suo imballo integro e conservato in luogo fresco e asciutto, ha una stabilità di 12 mesi. Stoccare a temperature comprese tra +5°C e +35°C.



## ROYAL SUPER SP

### DESCRIZIONE

Adesivo cementizio migliorato con caratteristiche agiuntive per la posa di piastrelle in ceramica o gres a pavimento o a rivestimento in interno ed esterno, specificatamente studiato per l'impiego nei rivestimenti per piscine.

### APPLICAZIONE

Può essere applicato con spatola dentata.

### CONSUMI

3,0 – 3,5 kg/m<sup>2</sup>

### CONSIGLI UTILI

Assicurarsi che le superfici di applicazione siano esenti da sali, pulite e prive di parti friabili. Miscelare bene il prodotto per evitare la formazione di grumi. Applicare a temperature comprese tra +5°C e +35°C.

### CONFEZIONI

Sacchi da 25 kg – 60 sacchi per bancale.

### STOCCAGGIO

Il prodotto, nel suo imballo integro e conservato in luogo fresco e asciutto, ha una stabilità di 12 mesi. Stoccare a temperature comprese tra +5°C e +35°C.

*Accessori: BC Seal Band, Winflex Joint Band e Winseal.*





## ROYAL EXTRA

### DESCRIZIONE

Adesivo cementizio migliorato con caratteristiche agiuntive a scivolamento ridotto e tempo aperto prolungato per la posa di piastrelle in ceramica o gres a pavimento o a rivestimento in interno ed esterno.

### APPLICAZIONE

Può essere applicato con spatola dentata.

### CONSUMI

3,0 - 3,5 kg/m<sup>2</sup>

### CONSIGLI UTILI

Assicurarsi che le superfici di applicazione siano esenti da sali, pulite e prive di parti friabili.

Miscelare bene il prodotto per evitare la formazione di grumi.

Applicare a temperature comprese tra +5°C e +35°C.

### CONFEZIONI

Sacchi da 25 kg - 60 sacchi per bancale.

Colori: bianco - grigio

### STOCCAGGIO

Il prodotto, nel suo imballo integro e conservato in luogo fresco e asciutto, ha una stabilità di 12 mesi. Stoccare a temperature comprese tra +5°C e +35°C.

*Accessori: BC Seal Band, Winflex Joint Band e Winseal.*



## ROYAL SUPER

### DESCRIZIONE

Adesivo cementizio per la posa di piastrelle in ceramica o gres a pavimento o a rivestimento in interno ed esterno. Specifico per applicazioni ove siano richieste alte prestazioni in fase di posa e di esercizio.

### APPLICAZIONE

Può essere applicato con spatola dentata.

### CONSUMI

3 - 3,5 kg/m<sup>2</sup>.

### CONSIGLI UTILI

Assicurarsi che le superfici di applicazione siano esenti da sali, pulite ed esenti da parti friabili. Miscelare bene il prodotto per evitare la formazione di grumi.

Applicare a temperature comprese tra +5° e +35°.

### CONFEZIONI

Sacchi da 25 kg - 60 sacchi per bancale.

Colori: bianco - grigio.

### STOCCAGGIO

Il prodotto, nel suo imballo integro e conservato in luogo fresco e asciutto, ha una stabilità di 12 mesi. Stoccare a temperature comprese tra +5°C e +35°C.

*Accessori: BC Seal Band, Winflex Joint Band e Winseal.*



## ROYAL

### DESCRIZIONE

Adesivo cementizio per la posa di piastrelle in ceramica o gres a pavimento o a rivestimento in interno ed esterno. Specifico per applicazioni ove siano richieste alte prestazioni in fase di posa e di esercizio.

### APPLICAZIONE

Può essere applicato con spatola dentata.

### CONSUMI

3 - 3,5 kg/m<sup>2</sup>.

### CONSIGLI UTILI

Assicurarsi che le superfici di applicazione siano esenti da sali, pulite ed esenti da parti friabili.

Miscelare bene il prodotto per evitare la formazione di grumi.

Applicare a temperature comprese tra +5° e +35°.

### CONFEZIONI

Sacchi da 25 kg - 60 sacchi per bancale.

Colori: bianco - grigio.

### STOCCAGGIO

Il prodotto, nel suo imballo integro e conservato in luogo fresco e asciutto, ha una stabilità di 12 mesi. Stoccare a temperature comprese tra +5°C e +35°C.

*Accessori: BC Seal Band, Winflex Joint Band e Winseal.*





## JOCKOL

### DESCRIZIONE

Adesivo cementizio per la posa di piastrelle in ceramica o gres a pavimento o a rivestimento in interno.

### APPLICAZIONE

Può essere applicato con spatola dentata.

### CONSUMI

3 - 3,5 kg/m<sup>2</sup>.

### CONSIGLI UTILI

Assicurarsi che le superfici di applicazione siano esenti da sali, pulite ed esenti da parti friabili.

Miscelare bene il prodotto per evitare la formazione di grumi.

Applicare a temperature comprese tra +5° e +35°.

### CONFEZIONI

Sacchi da 25 kg - 60 sacchi per bancale.  
Colori: bianco - grigio.

### STOCCAGGIO

Il prodotto, nel suo imballo integro e conservato in luogo fresco e asciutto, ha una stabilità di 12 mesi. Stoccare a temperature comprese tra +5°C e +35°C.



## WINSTUCCO FLEX

EN: 13888

### DESCRIZIONE

Stucco monocomponente impermeabile ed a basso modulo elastico per applicazione su pavimenti anche soggetti a forti movimenti. Il prodotto è disponibile nella versione con granulometria fine e media.

### APPLICAZIONE

Miscelare bene fino ad ottenere una miscela omogenea priva di grumi. Applicare con racla o spatola.

### CONSUMI

WINSTUCCO FLEX FINE : 150-250 g/m<sup>2</sup>

WINSTUCCO FLEX MEDIO: 400-700 g/m<sup>2</sup>

### CONSIGLI UTILI

Applicare su superfici asciutte, pulite, esenti da parti friabili o sostanze anti-aderenti e ad temperature comprese tra +5°C e +35°C. Assicurarsi che la posa sia stata ben eseguita e che le piastrelle siano ben ancorate. Non applicare in presenza di umidità di risalita o nei giunti di dilatazione o frazionamento

### CONFEZIONI

Sacchetti da 5 kg - 4 pezzi per scatola.  
Sacchi da 25 kg.

### STOCCAGGIO

Il prodotto, nel suo imballo integro e conservato in luogo fresco ed asciutto, ha una stabilità di 12 mesi. Stoccare a temperature comprese tra +5°C e +35°C.



# 06

## Membrane bitume-polimero

### LA GAMMA



La Winkler dispone di una gamma completa di membrane bitume polimero che hanno ottenuto la marcatura CE (codice di notifica O.N. 1370 – Numero di certificato FPC 1370-CDP-0042) e che vengono prodotte secondo quanto previsto dalle norme di riferimento UNI EN 13707 - EN 13969.

Tutti i prodotti, di grandissima qualità, efficacia e straordinaria facilità di posa, sono stati studiati per soddisfare i campi di intervento più tecnici ed articolati.

L'edilizia moderna presenta tipologie di impermeabilizzazione sempre più complesse e particolari e la nostra azienda si è da sempre distinta, per essere all'avanguardia nello studiare e realizzare prodotti innovativi, in grado di soddisfare ogni specifica richiesta.

La gamma Winkler comprende:

**MEMBRANE BITUMINOSE ELASTOMERICHE**  
**MEMBRANE BITUME-POLIMERO ELASTOPLASTOMERICHE**  
**MEMBRANE BITUME-POLIMERO PLASTOMERICHE**  
**MEMBRANE BITUMINOSE PER APPLICAZIONI SPECIALI**  
**MANTI BITUMINOSI SOTTOTEGOLA TRASPIRANTI**  
**CARTONFELTRI**  
**TAGLIAMURO**

### LA CORRETTA IMPERMEABILIZZAZIONE

Affinché un manto impermeabile, realizzato con membrane bitume polimero, sia a norma con quanto previsto dalla marcatura CE, dia garanzie di lunga durata e di totale protezione dagli agenti atmosferici, debbono essere eseguite alcune importanti istruzioni:

- la membrana sia a norma con le destinazioni d'uso previste dalla marcatura CE
- applicare sempre un doppio strato con i teli sfalsati e non incrociati tra loro
- eseguire il manto con tipologie di membrane bitume-polimero tra loro simili
- sovrapporre i teli di 10 cm per lato e 15 cm di testa
- non lasciare i rotoli esposti all'irraggiamento diretto del sole
- proteggere il manto con le pitture protettive della serie 2000, Silverall, Ecosilverall, Coverame, dopo 90 giorni di esposizione ai raggi U.V.A, cioè ad ossidazione avvenuta
- scegliere sempre membrane bitume-polimero di alta qualità è garanzia di alte prestazioni e durabilità
- non posizionare i rotoli in orizzontale
- sgusciare bene gli angoli vivi in corrispondenza dell'intersezione fra due differenti strutture (orizzontale e verticale)
- dopo la saldatura a fiamma, sigillare i punti di connessione dei teli con i muri perimetrali utilizzando SHELL TIXOPHALTE
- scaldare bene il rotolo durante l'applicazione per tutta la sua larghezza per evitare fenomeni di "Reptatura", cioè di movimento anomalo a strappo
- non applicare su superfici realizzate in cemento cellulare e o su massetti umidi o non stagionati

### LE APPLICAZIONI

Le membrane bitume-polimero ed i preformati bituminosi speciali sono adatti per impermeabilizzare terrazze, muri controterra, locali igienici, coperture civili ed industriali, viadotti ed impalcati stradali e ferroviari, parcheggi e per il rifacimento o la manutenzione di vecchi manti. Possono costituire anche un'efficace strato di tenuta all'aria o essere impiegate come barriera vapore.



## COVERSUPER

### DESCRIZIONE

Membrana impermeabile prefabbricata a base di bitume distillato, selezionato e modificato con un alto tenore di polimeri plastomerici ed elastomerici di elevate qualità costantemente controllate e rinforzata con un'armatura in tessuto-non tessuto di poliestere da filo continuo (SPUN-BOND) di elevate resistenze meccaniche. Il COVERSUPER Ardesia è autoprotetto con ardesia naturale.

<b>Destinazione d'uso POL mm. 3:</b>	Sottostrati o strati intermedi – Fondazioni.
<b>Destinazione d'uso POL mm. 4:</b>	Sottostrati o strati intermedi, strati a finire – Fondazioni.
<b>Destinazione d'uso ARDESIA POL kg. 4,5:</b>	Strati a finire, sottostrati per coperture discontinue (sottotegola).

In ogni caso, per un corretto utilizzo del prodotto, si deve fare riferimento ai documenti tecnici del produttore.

### CARATTERISTICHE TECNICHE

Valori e Tolleranze				
CARATTERISTICA	UNITÀ DI MISURA	COVERSUPER POL mm. 3	COVERSUPER POL mm. 4	COVERSUPER ARDESIA POL kg. 4,5
Lunghezza	m	10	10	10
Larghezza	m	1	1	1
Spessore	mm	3	4	-
Massa areica	Kg/m <sup>2</sup>	-	-	4,5
Resistenza a trazione nelle giunzioni L/T (carico massimo)	N/50 cm	NPD	NPD	NPD
Resistenza a trazione L/T (carico massimo)	N/50 cm	550/400	550/400	550/400
Allungamento a rottura L/T	%	35/35	35/35	35/35
Stabilità dimensionale L/T	%	≤ ± 0,3	≤ ± 0,3	≤ ± 0,3
Flessibilità a freddo	°C	- 20	- 20	- 20
Rotoli su pallet	N°	30	25	25

## COVEREXTRA



### DESCRIZIONE

Membrana impermeabile prefabbricata a base di bitume distillato, selezionato e modificato con un alto tenore di polimeri plastomerici ed elastomerici di elevate qualità costantemente controllate e rinforzata con un'armatura in tessuto-non tessuto di poliestere da filo continuo di elevate resistenze meccaniche.

<b>Destinazione d'uso POL mm. 3:</b>	Sottostrati o strati intermedi – Fondazioni.
<b>Destinazione d'uso POL mm. 4:</b>	Sottostrati o strati intermedi, strati a finire – Fondazioni.

In ogni caso, per un corretto utilizzo del prodotto, si deve fare riferimento ai documenti tecnici del produttore.

### CARATTERISTICHE TECNICHE

Valori e Tolleranze			
CARATTERISTICA	UNITÀ DI MISURA	COVEREXTRA POL mm. 3	COVEREXTRA POL mm. 4
Lunghezza	m	10	10
Larghezza	m	1	1
Spessore	mm	3	4
Resistenza a trazione nelle giunzioni L/T (carico massimo)	N/50 cm	NPD	NPD
Resistenza a trazione L/T (carico massimo)	N/50 cm	600/430	600/430
Allungamento a rottura L/T	%	35/35	35/35
Stabilità dimensionale L/T	%	≤ ± 0,3	≤ ± 0,3
Flessibilità a freddo	°C	- 15	- 15
Rotoli su pallet	N°	30	25



## COVERBOND



## DESCRIZIONE

Membrana impermeabile prefabbricata a base di bitume distillato, selezionato, modificato con resine polipropileniche ed armata con un tessuto non tessuto di poliester e elevate resistenze meccaniche, di qualità costantemente controllata. Disponibile anche nella versione con armatura in velovetro.

<b>Destinazione d'uso VV mm. 3:</b>	Sottostrati o strati intermedi.
<b>Destinazione d'uso VV mm. 4:</b>	Sottostrati o strati intermedi.
<b>Destinazione d'uso POL mm. 3:</b>	Sottostrati o strati intermedi – Fondazioni.
<b>Destinazione d'uso POL mm. 4:</b>	Sottostrati o strati intermedi, strati a finire – Fondazioni.

In ogni caso, per un corretto utilizzo del prodotto, si deve fare riferimento ai documenti tecnici del produttore.

## CARATTERISTICHE TECNICHE

Valori e Tolleranze					
CARATTERISTICA	UNITÀ DI MISURA	COVERBOND VV mm. 3	COVERBOND VV mm. 4	COVERBOND POL mm. 3	COVERBOND POL mm. 4
Lunghezza	m	10	10	10	10
Larghezza	m	1	1	1	1
Spessore	mm	3	4	3	4
Resistenza a trazione delle giunzioni L/T (carico massimo)	N/50 mm	NPD	NPD	NPD	NPD
Resistenza a trazione L/T (carico massimo)	N/50 mm	300/200	300/200	550/400	550/400
Allungamento a rottura L/T	%	3/3	3/3	35/35	35/35
Stabilità dimensionale L (long)	%	NPD	NPD	-	-
Stabilità dimensionale L/T	%	-	-	≤ ± 0,5	≤ ± 0,5
Flessibilità a freddo	°C	- 10	- 10	- 10	- 10
Rotoli per pallet	N.	30	25	30	25

## COVERFLEX



## DESCRIZIONE

Membrane impermeabili prefabbricate a base di bitume distillato, selezionato e modificato con polimeri di elevate qualità. Prodotto di altissima resistenza e di grande lavorabilità, disponibile nella versione con armatura in TNT di poliester e velovetro.

<b>Destinazione d'uso VV mm. 3:</b>	Sottostrati o strati intermedi.
<b>Destinazione d'uso VV mm. 4:</b>	Sottostrati o strati intermedi.
<b>Destinazione d'uso POL mm. 3:</b>	Sottostrati o strati intermedi e strati a finire.
<b>Destinazione d'uso POL mm. 4:</b>	Sottostrati o strati intermedi, strati a finire - Fondazioni

In ogni caso, per un corretto utilizzo del prodotto, si deve fare riferimento ai documenti tecnici del produttore.

## CARATTERISTICHE TECNICHE

Valori e Tolleranze					
CARATTERISTICA	UNITÀ DI MISURA	COVERFLEX VV mm. 3	COVERFLEX VV mm. 4	COVERFLEX POL mm. 3	COVERFLEX POL mm. 4
Lunghezza	m	10	10	10	10
Larghezza	m	1	1	1	1
Spessore	mm	3	4	3	4
Resistenza a trazione delle giunzioni L/T (carico massimo)	N/50 mm	NPD	NPD	NPD	NPD
Resistenza a trazione L/T (carico massimo)	N/50 mm	300/200	300/200	500/350	500/350
Allungamento a rottura L/T	%	3/3	3/3	30/30	30/30
Stabilità dimensionale L/T	%	NPD	NPD	≤ ± 0,5	≤ ± 0,5
Flessibilità a freddo	°C	- 5	-5	- 5	- 5
Rotoli per pallet	N.	30	25	30	25



## COVERPLUS

### DESCRIZIONE

Membrana impermeabile prefabbricata a base di bitume distillato, selezionato e modificato con resine polipropileniche di qualità costantemente controllata. Disponibile nella versione con armatura in TNT di poliestere o velovetro.

<b>Destinazione d'uso VV mm. 3:</b>	Sottostrati o strati intermedi.
<b>Destinazione d'uso VV mm. 4:</b>	Sottostrati o strati intermedi.
<b>Destinazione d'uso POL mm. 3:</b>	Sottostrati o strati intermedi e strati a finire.
<b>Destinazione d'uso POL mm. 4:</b>	Sottostrati o strati intermedi, strati a finire - Fondazioni

In ogni caso, per un corretto utilizzo del prodotto, si deve fare riferimento ai documenti tecnici del produttore.

### CARATTERISTICHE TECNICHE

Valori e Tolleranze					
CARATTERISTICA	UNITÀ DI MISURA	COVERPLUS VV mm. 3	COVERPLUS VV mm. 4	COVERPLUS POL mm. 3	COVERPLUS POL mm. 4
Lunghezza	m	10	10	10	10
Larghezza	m	1	1	1	1
Spessore	mm	3	4	3	4
Resistenza a trazione delle giunzioni L/T (carico massimo)	N/50 mm	NPD	NPD	NPD	NPD
Resistenza a trazione L/T (carico massimo)	N/50 mm	300/200	300/200	430/300	430/300
Allungamento a rottura L/T	%	3/3	3/3	30/30	30/30
Stabilità dimensionale L/T	%	NPD	NPD	≤ ± 0,5	≤ ± 0,5
Flessibilità a freddo	°C	- 5	-5	- 5	- 5
Rotoli per pallet	N.	30	25	30	25

#### DOUBLE

Tutte le membrane bitume-polimero della serie bond, flex e plus sono disponibili nella versione double, protette con lo speciale tessuto in polipropilene testurizzato che ne migliora la resistenza e la lavorabilità. La finitura con pitture protettive 2000, silverall, ecosilverall, coverame risulterà così applicabile immediatamente al termine della posa del manto e di maggior durata e resistenza.

## SPECTRA FLEX



### DESCRIZIONE

Membrana impermeabile prefabbricata a base di bitume distillato, selezionato e modificato con resine polipropileniche di qualità costantemente controllata ed armata con TNT di poliestere.

Le membrane della serie SPECTRAFLEX sono prodotte con lo speciale film protettivo riflettente e termoriducete SPECTRA che protegge il rotolo dall'esposizione diretta ai raggi U.V. e dagli sbalzi di temperatura.

<b>Destinazione d'uso POL mm. 4:</b>	Sottostrati o strati intermedi, strati a finire - Fondazioni
--------------------------------------	--

In ogni caso, per un corretto utilizzo del prodotto, si deve fare riferimento ai documenti tecnici del produttore.

### CARATTERISTICHE TECNICHE

Valori e Tolleranze		
CARATTERISTICA	UNITÀ DI MISURA	SPECTRA FLEX POL mm. 4
Lunghezza	m	10
Larghezza	m	1
Spessore	mm	4
Resistenza a trazione delle giunzioni L/T (carico massimo)	N/50 mm	NPD
Resistenza a trazione L/T (carico massimo)	N/50 mm	450/330
Allungamento a rottura L/T	%	30/30
Stabilità dimensionale L/T	%	NPD
Flessibilità a freddo	°C	- 5
Rotoli per pallet	N.	25

## PERFORMA



## DESCRIZIONE

Membrana impermeabile prefabbricata a base di bitume distillato, selezionato e modificato con resine polipropileniche di qualità costantemente controllata. Disponibile nella versione con armatura in TNT di poliestere o velovetro.

<b>Destinazione d'uso VV mm. 3:</b>	Sottostrati o strati intermedi.
<b>Destinazione d'uso VV mm. 4:</b>	Sottostrati o strati intermedi.
<b>Destinazione d'uso POL mm. 3:</b>	Sottostrati o strati intermedi.
<b>Destinazione d'uso POL mm. 4:</b>	Sottostrati e strati intermedi – Fondazioni.

In ogni caso, per un corretto utilizzo del prodotto, si deve fare riferimento ai documenti tecnici del produttore.

## CARATTERISTICHE TECNICHE

Valori e Tolleranze					
CARATTERISTICA	UNITÀ DI MISURA	PERFORMA VV mm. 3	PERFORMA VV mm. 4	PERFORMA POL mm. 3	PERFORMA POL mm. 4
Lunghezza	m	10	10	10	10
Larghezza	m	1	1	1	1
Spessore	mm	3	4	3	4
Resistenza a trazione delle giunzioni L/T (carico massimo)	N/50 mm	NPD	NPD	NPD	NPD
Resistenza a trazione L/T (carico massimo)	N/50 mm	300/200	300/200	430/300	430/300
Allungamento a rottura L/T	%	3/3	3/3	30/30	30/30
Stabilità dimensionale L/T	%	-	-	NPD	NPD
Stabilità dimensionale L (long)	%	NPD	NPD	-	-
Flessibilità a freddo	°C	0	0	0	0
Rotoli su pallet	N.	30	25	30	25

## COVERGRIT 0°C



## DESCRIZIONE

Membrana impermeabile prefabbricata autoprotetta con scaglie di ardesia, a base di bitume distillato, selezionato e modificato con resine polipropileniche di qualità costantemente controllata. Disponibile con armatura in TNT di poliestere o con velovetro e con diverse masse areiche: 3,5-4-4,5 kg/m<sup>2</sup>. Prodotto di altissima qualità e resistenza che, grazie ad un sofisticato processo produttivo, limita nel tempo la perdita di scaglie di ardesia. Colori: grigio-verde-rosso

<b>Destinazione d'uso COVERGRIT VV kg. 3,5 0°C:</b>	Sottostrati per coperture discontinue (sottotegola).
<b>Destinazione d'uso COVERGRIT VV kg. 4 0°C:</b>	Sottostrati per coperture discontinue (sottotegola).
<b>Destinazione d'uso COVERGRIT VV kg. 4,5 0°C:</b>	Sottostrati per coperture discontinue (sottotegola).
<b>Destinazione d'uso COVERGRIT POL kg. 3,5 0°C:</b>	Sottostrati per coperture discontinue (sottotegola).
<b>Destinazione d'uso COVERGRIT POL kg. 4 0°C:</b>	Sottostrati per coperture discontinue (sottotegola).
<b>Destinazione d'uso COVERGRIT POL kg. 4,5 0°C:</b>	Sottostrati per coperture discontinue (sottotegola).

In ogni caso, per un corretto utilizzo del prodotto, si deve fare riferimento ai documenti tecnici del produttore.

## CARATTERISTICHE TECNICHE

Valori e Tolleranze							
CARATTERISTICA	U.M.	VV kg. 3,5	VV kg. 4	VV kg. 4,5	POL kg. 3,5	POL kg. 4	POL kg. 4,5
Lunghezza	m	10	10	10	10	10	10
Larghezza	m	1	1	1	1	1	1
Massa areica	kg/m <sup>2</sup>	3,5	4	4,5	3,5	4	4,5
Resistenza a trazione delle giunzioni L/T (carico massimo)	N/50 mm	NPD	NPD	NPD	NPD	NPD	NPD
Resistenza a trazione L/T (carico massimo)	N/50 mm	300/200	300/200	300/200	450/350	450/350	450/350
Allungamento a rottura L/T	%	3/3	3/3	3/3	30/30	30/30	30/30
Stabilità dimensionale L/T	%	NPD	NPD	NPD	NPD	NPD	NPD
Flessibilità a freddo	°C	0	0	0	0	0	0
Rotoli per pallet	N.	30	27	25	30	27	25



## COVERPLUS MINERALE -5°C

### DESCRIZIONE

Membrana impermeabile prefabbricata autoprotetta con scaglie di ardesia, a base di bitume distillato, selezionato e modificato con resine polipropilenuche di qualità costantemente controllata. Disponibile con armatura in TNT di poliestere o con velovetro e con diverse masse areiche: 3,5-4-4,5 kg/m<sup>2</sup>. Prodotto di altissima qualità e resistenza che, grazie ad un sofisticato processo produttivo, limita nel tempo la perdita di scaglie di ardesia. Colori: grigio-verde-rosso

<b>Destinazione d'uso COVERPLUS MINERALE VV kg. 3,5 -5°C:</b>	Sottostrati per coperture discontinue (sottotegola).
<b>Destinazione d'uso COVERPLUS MINERALE VV kg. 4 -5°C:</b>	Strati a finire, sottostrati per coperture discontinue (sottotegola).
<b>Destinazione d'uso COVERPLUS MINERALE VV kg. 4,5 -5°C:</b>	Strati a finire, sottostrati per coperture discontinue (sottotegola).
<b>Destinazione d'uso COVERPLUS MINERALE POL kg. 3,5 -5°C:</b>	Sottostrati per coperture discontinue (sottotegola).
<b>Destinazione d'uso COVERPLUS MINERALE POL kg. 4 -5°C:</b>	Strati a finire, sottostrati per coperture discontinue (sottotegola).
<b>Destinazione d'uso COVERPLUS MINERALE POL kg. 4,5 -5°C:</b>	Strati a finire, sottostrati per coperture discontinue (sottotegola).

In ogni caso, per un corretto utilizzo del prodotto, si deve fare riferimento ai documenti tecnici del produttore.

### CARATTERISTICHE TECNICHE

Valori e Tolleranze							
CARATTERISTICA	U.M.	VV kg. 3,5	VV kg. 4	VV kg. 4,5	POL kg. 3,5	POL kg. 4	POL kg. 4,5
Lunghezza	m	10	10	10	10	10	10
Larghezza	m	1	1	1	1	1	1
Massa areica	kg/m <sup>2</sup>	3,5	4	4,5	3,5	4	4,5
Resistenza a trazione delle giunzioni L/T (carico massimo)	N/50 mm	NPD	NPD	NPD	NPD	NPD	NPD
Resistenza a trazione L/T (carico massimo)	N/50 mm	300/200	300/200	300/200	500/350	500/350	500/350
Allungamento a rottura L/T	%	3/3	3/3	3/3	30/30	30/30	30/30
Stabilità dimensionale L/T	%	NPD	NPD	NPD	NPD	≤ ±0,5	≤ ±0,5
Flessibilità a freddo	°C	-5	-5	-5	-5	-5	-5
Rotoli per pallet	N.	30	27	25	30	27	25

## COVERBOND MINERALE -10°C



### DESCRIZIONE

Membrana impermeabile prefabbricata autoprotetta con scaglie di ardesia, a base di bitume distillato, selezionato e modificato con resine polipropilenuche di qualità costantemente controllata. Disponibile con armatura in TNT di poliestere o con velovetro e con diverse masse areiche: 3,5-4-4,5 kg/m<sup>2</sup>. Prodotto di altissima qualità e resistenza che, grazie ad un sofisticato processo produttivo, limita nel tempo la perdita di scaglie di ardesia. Colori: grigio-verde-rosso

<b>Destinazione d'uso COVERBOND MINERALE POL kg. 4:</b>	Strati a finire, sottostrati per coperture discontinue (sottotegola).
<b>Destinazione d'uso COVERBOND MINERALE POL kg. 4,5:</b>	Strati a finire, sottostrati per coperture discontinue (sottotegola).

In ogni caso, per un corretto utilizzo del prodotto, si deve fare riferimento ai documenti tecnici del produttore.

### CARATTERISTICHE TECNICHE

Valori e Tolleranze			
CARATTERISTICA	UNITÀ DI MISURA	POL kg. 4	POL kg. 4,5
Lunghezza	m	10	10
Larghezza	m	1	1
Massa areica	kg/m <sup>2</sup>	4	4,5
Resistenza a trazione delle giunzioni L/T (carico massimo)	N/50 cm	NPD	NPD
Resistenza a trazione L/T (carico massimo)	N/50 cm	550/400	550/400
Allungamento a rottura L/T	%	35/35	35/35
Stabilità dimensionale L/T	%	≤ ±0,5	≤ ±0,5
Flessibilità a freddo	°C	-10	-10
Rotoli su pallet	N°	27	25

## SOTTOTEGOLA



### DESCRIZIONE

Membrana impermeabile prefabbricata a base di bitume distillato, selezionato e modificato con resine polipropileniche di qualità costantemente controllata. Prodotto con armatura in TNT di poliestere, specificamente studiato per la posa sottocopertura. Disponibile nelle versioni da 4 e 4,5 kg/m<sup>2</sup>.

<b>Destinazione d'uso POL kg. 4:</b>	Sottostrati per coperture discontinue (sottotegola)
<b>Destinazione d'uso POL kg. 4,5:</b>	Sottostrati per coperture discontinue (sottotegola)

In ogni caso, per un corretto utilizzo del prodotto, si deve fare riferimento ai documenti tecnici del produttore.

### CARATTERISTICHE TECNICHE

CARATTERISTICA	UNITÀ DI MISURA	SOTTOTEGOLA POL kg. 4	SOTTOTEGOLA POL kg. 4,5
Lunghezza	m	10	10
Larghezza	m	1	1
Massa areica	kg/m <sup>2</sup>	4	4,5
Resistenza a trazione delle giunzioni L/T (carico massimo)	N/50 cm	NPD	NPD
Resistenza a trazione L/T (carico massimo)	N/50 cm	350/350	350/350
Allungamento a rottura L/T	%	30/30	30/30
Stabilità dimensionale L/T	%	NPD	NPD
Flessibilità a freddo	°C	0	0
Rotoli su pallet	N°	27	25

## COVERGLASS - COVERPOL



### DESCRIZIONE

Membrana impermeabile prefabbricata a base di bitume distillato, selezionato e modificato con resine polipropileniche di qualità costantemente controllata. Disponibile con armatura in TNT di poliestere o nella versione velovetro COVERGLASS.

<b>Destinazione d'uso COVERGLASS kg. 2:</b>	Sottostrati o strati intermedi.
<b>Destinazione d'uso COVERGLASS kg. 3:</b>	Sottostrati o strati intermedi.
<b>Destinazione d'uso COVERGLASS kg. 4:</b>	Sottostrati o strati intermedi.
<b>Destinazione d'uso COVERPOL kg. 3:</b>	Sottostrati o strati intermedi.
<b>Destinazione d'uso COVERPOL kg. 4:</b>	Sottostrati e strati intermedi - Fondazioni

In ogni caso, per un corretto utilizzo del prodotto, si deve fare riferimento ai documenti tecnici del produttore.

### CARATTERISTICHE TECNICHE

CARATTERISTICA	UNITÀ DI MISURA	COVERGLASS kg. 2	COVERGLASS kg. 3	COVERGLASS kg. 4	COVERPOL kg. 3	COVERPOL kg. 4
Lunghezza	m	20	10	10	10	10
Larghezza	m	1	1	1	1	1
Massa areica	kg/m <sup>2</sup>	2	3	4	3	4
Resistenza a trazione delle giunzioni L/T (carico massimo)	N/50 cm	NPD	NPD	NPD	NPD	NPD
Resistenza a trazione L/T (carico massimo)	N/50 cm	300/200	300/200	300/200	500/350	500/350
Allungamento a rottura L/T	%	3/3	3/3	3/3	30/30	30/30
Stabilità dimensionale L/T	%	NPD	NPD	NPD	NPD	NPD
Flessibilità a freddo	°C	- 5	- 5	- 5	- 5	- 5
Rotoli su pallet	N°	25	33	27	33	27



## COVER P/V

### DESCRIZIONE

Membrana impermeabile prefabbricata a base di bitume distillato, selezionato e modificato con resine polipropileniche di qualità costantemente controllata. Disponibile con armatura in TNT di poliestere o nella versione velovetro COVER V.

<b>Destinazione d'uso COVER V kg. 3:</b>	Sottostrati e strati intermedi.
<b>Destinazione d'uso COVER V kg. 4:</b>	Sottostrati e strati intermedi.
<b>Destinazione d'uso COVER P kg. 3:</b>	Sottostrati e strati intermedi.
<b>Destinazione d'uso COVER P kg. 4:</b>	Sottostrati e strati intermedi - Fondazioni

In ogni caso, per un corretto utilizzo del prodotto, si deve fare riferimento ai documenti tecnici del produttore.

### CARATTERISTICHE TECNICHE

Valori e Tolleranze					
CARATTERISTICA	UNITÀ DI MISURA	COVER V kg. 3	COVER V kg. 4	COVER P kg. 3	COVER P kg. 4
Lunghezza	m	10	10	10	10
Larghezza	m	1	1	1	1
Massa areica	kg/m <sup>2</sup>	3	4	3	4
Resistenza a trazione delle giunzioni L/T (carico massimo)	N/50 cm	NPD	NPD	NPD	NPD
Resistenza a trazione L/T (carico massimo)	N/50 cm	300/200	300/200	430/300	430/300
Allungamento a rottura L/T	%	3/3	3/3	30/30	30/30
Stabilità dimensionale L/T	%	NPD	NPD	NPD	NPD
Flessibilità a freddo	°C	0	0	0	0
Rotoli su pallet	N°	33	27	33	27

## EXTREMA



### DESCRIZIONE

Membrana impermeabile prefabbricata a base di bitume distillato, selezionato e modificato con resine polipropileniche di qualità costantemente controllata. Disponibile con armatura in TNT di poliestere o nella versione velovetro.

<b>Destinazione d'uso VV kg. 3:</b>	Sottostrati e strati intermedi.
<b>Destinazione d'uso VV kg. 4:</b>	Sottostrati e strati intermedi.
<b>Destinazione d'uso POL kg. 4:</b>	Sottostrati e strati intermedi - Fondazioni

In ogni caso, per un corretto utilizzo del prodotto, si deve fare riferimento ai documenti tecnici del produttore.

### CARATTERISTICHE TECNICHE

Valori e Tolleranze				
CARATTERISTICA	UNITÀ DI MISURA	EXTREMA VV kg. 3	EXTREMA VV kg. 4	EXTREMA POL kg. 4
Lunghezza	m	10	10	10
Larghezza	m	1	1	1
Massa areica	kg/m <sup>2</sup>	3	4	4
Resistenza a trazione delle giunzioni L/T (carico massimo)	N/50 cm	NPD	NPD	NPD
Resistenza a trazione L/T (carico massimo)	N/50 cm	300/200	300/200	430/300
Allungamento a rottura L/T	%	3/3	3/3	30/30
Stabilità dimensionale L/T	%	NPD	NPD	NPD
Flessibilità a freddo	°C	0	0	0
Rotoli su pallet	N°	42	33	33

## ANTIRADICE ADDITIVATA



### DESCRIZIONE

Membrana impermeabile prefabbricata a base di bitume distillato, selezionato e modificato con plastomeri, elastomeri ed addizionato con un particolare additivo che rende il prodotto inattaccabile dall'azione perforante delle radici; la membrana è armata con un TNT di poliestere ad elevate resistenze meccaniche.

<b>Destinazione d'uso POL mm. 3:</b>	Sottostrati o strati intermedi, strati a finire, giardini pensili/tetti verdi - Fondazioni
<b>Destinazione d'uso POL mm. 4:</b>	Sottostrati o strati intermedi, strati a finire, giardini pensili/tetti verdi - Fondazioni

In ogni caso, per un corretto utilizzo del prodotto, si deve fare riferimento ai documenti tecnici del produttore.

### CARATTERISTICHE TECNICHE

CARATTERISTICA	UNITÀ DI MISURA	ANTIRADICE ADDITIVATA POL mm. 3	ANTIRADICE ADDITIVATA POL mm. 4
Lunghezza	m	10	10
Larghezza	m	1	1
Spessore	mm	3	4
Resistenza a trazione delle giunzioni L/T (carico massimo)	N/50 mm	400	400
Resistenza a trazione L/T (carico massimo)	N/50 mm	600/430	600/430
Allungamento a rottura L/T	%	35/35	35/35
Stabilità dimensionale L (long)	%	≤ ±0,3	≤ ±0,3
Flessibilità a freddo	°C	- 15	- 15
Rotoli per pallet	N.	30	25

## COMBI BIARMATO



### DESCRIZIONE

Membrana impermeabile prefabbricata a base di bitume distillato, selezionato e modificato con resine polipropileniche, di elevate qualità costantemente controllate. Prodotto con speciale doppia armatura costituita da Velo vetro con fili di rinforzo longitudinali e TNT di poliestere da filo continuo (spunbond).

<b>Destinazione d'uso</b>	Sottostrati o strati intermedi, strati a finire - Fondazioni
---------------------------	--

In ogni caso, per un corretto utilizzo del prodotto, si deve fare riferimento ai documenti tecnici del produttore.

### CARATTERISTICHE TECNICHE

CARATTERISTICA	Valori e Tolleranze	
	UNITÀ DI MISURA	COMBI BIARMATO PL-VV mm. 4
Lunghezza	m	10
Larghezza	m	1
Spessore	mm	4
Resistenza a trazione delle giunzioni L/T (carico massimo)	N/50 mm	NPD
Resistenza a trazione L/T (carico massimo)	N/50 mm	500/400
Allungamento a rottura L/T	%	25/25
Stabilità dimensionale L (long)	%	≤ ±0,3
Flessibilità a freddo	°C	- 15
Rotoli per pallet	N.	25



## COVERBLOCK

### DESCRIZIONE

Membrana impermeabile prefabbricata a base di bitume distillato, selezionato e modificato con resine polipropileniche. Prodotto specificamente studiato per utilizzo come barriera vapore, armata con lamina di alluminio e velo vetro, costantemente controllata.

<b>Destinazione d'uso</b>	Strati per il controllo del vapore.
---------------------------	-------------------------------------

In ogni caso, per un corretto utilizzo del prodotto, si deve fare riferimento ai documenti tecnici del produttore.

### CARATTERISTICHE TECNICHE

Valori e Tolleranze		
CARATTERISTICA	UNITÀ DI MISURA	COVERBLOCK VV kg. 2
Lunghezza	m	20
Larghezza	m	1
Massa areica	kg/m <sup>2</sup>	2
Resistenza a trazione delle giunzioni L/T (carico massimo)	N/50 cm	300
Resistenza a trazione L/T (carico massimo)	N/50 cm	300/200
Allungamento a rottura L/T	%	3/3
Stabilità dimensionale L/T	%	NPD
Flessibilità a freddo	°C	- 10
Rotoli su pallet	N°	25

## COVERHOLE



### DESCRIZIONE

Feltro di vetro impregnato con bitume distillato, selezionato e modificato con resine polipropileniche, di qualità costantemente controllata. Particolarmente indicato come "strato di diffusione o di uguaglianza della pressione di vapore", (UNI 8178-5.8). Abbinato ad opportuni aera-tori riduce il tenore di umidità negli strati sottostanti. Permette la posa dei manti impermeabili in semi aderenza. Consigliato nel rifacimento di vecchie impermeabilizzazioni.

Nelle zone perimetrali ed in corrispondenza di camini, lucernai, bocchette di scarico, ecc., si deve evitare la posa del COVERHOLE. Su dette zone, per una larghezza di cm. 50, il manto impermeabile deve essere applicato in aderenza totale.

### CARATTERISTICHE TECNICHE

Valori e Tolleranze		
CARATTERISTICA	UNITÀ DI MISURA	COVERHOLE
Lunghezza	m	20
Larghezza	m	1
Massa areica	kg/m <sup>2</sup>	1,1
Fori	N°/m <sup>2</sup>	119
Diametro dei fori	mm	40
Superficie di aderenza	%	15
Rotoli su pallet	N°	30



## COVERALL-COVERAME

### DESCRIZIONE

Membrane impermeabili ottenute da un compound di bitume ossidato modificato fillerizzato, rivestite da una lamina di alluminio (COVERALL) o rame (COVERAME) dello spessore di 80 um. con speciale goffratura.

I due prodotti sono utilizzabili come finitura, su copertura di rilevante valore estetico e particolari costruttivi. I tipi con lamina d'alluminio trovano impiego anche per il rivestimento di frontali e come alternativa alla lattoneria tradizionale.

	<b>COVERALL</b>	<b>COVERAME</b>
<b>Armatura</b>	Velo vetro	Velo vetro
<b>Peso</b>	Kg. 4	Kg. 4
<b>Dimensioni</b>	m. 1 x10	m. 1 x10
<b>Mq per pallet</b>	250	250
<b>PROVA MASSA IMPERMEABILIZZANTE</b>		
<b>Pasta anello D36</b>	100 – 110°C	100 – 110°C
<b>Penetrazione ASTM D5</b>	30 – 40 dmm	30 – 40 dmm



## WINGLUE

### DESCRIZIONE

Adesivo bituminoso a base acquosa per pannelli isolanti e membrane bitume-polimero. Il prodotto permette una facile ed eccezionale adesione senza dover utilizzare la fiamma o bitumi a caldo. Può essere applicato sia su supporti assorbenti che su superfici non assorbenti e consente quindi l'applicazione delle membrane bituminose e dei pannelli su manti preesistenti (barriera vapore, ecc.) o direttamente su calcestruzzo e legno.

### APPLICAZIONE

Il prodotto è applicabile a pennello, rullo, spazzolone. Stendere su tutta la superficie ed attendere la completa appiccicosità del prodotto (ca. 90 minuti). Procedere poi con la stesura dei teli o all'adesione dei pannelli. Le sovrapposizioni possono essere sigillate con SHELL TIXOPHALTE.

### CONSUMI

0,5 kg/m<sup>2</sup> per supporti non porosi e senza alterazioni  
0,5-0,7 kg/m<sup>2</sup> in funzione dell'irregolarità dei supporti

### CONSIGLI UTILI

Assicurarsi che i supporti siano puliti, asciutti ed esenti da parti friabili o distaccanti. Non applicare in imminenza di pioggia, su sottofondi gelati o in prossimità dei rigori della notte.

Applicare a temperature comprese tra +5°C e +40°C.

### CONFEZIONI

Secchi da 5-20 kg

### STOCCAGGIO

Il prodotto, nel suo imballo integro, ha una stabilità di 12 mesi. Teme il gelo. Stoccare a temperature comprese tra +5°C e +35°C.



## WINGLUE UNIVERSAL

### DESCRIZIONE

Adesivo all'acqua per membrane bituminose e pannelli isolanti a base bituminosa modificata con polimeri sintetici. Grazie alla sua formulazione ha un'elevata resistenza all'acqua ed all'invecchiamento.

### APPLICAZIONE

Può essere applicato con rullo, pennello, spazzolone, operando in modo da garantire l'applicazione d'uno strato adeguato e costante. Eseguire le sigillature esterne dei sormonti con spatola o cazzuola. L'applicazione deve avvenire su superficie asciutta poiché in caso contrario verrebbe rallentato enormemente il tempo d'essiccazione.

### CONSUMI

0,500 kg/m<sup>2</sup> per supporti non porosi e senza alterazioni (membrane, pannelli).

0,500 kg/m<sup>2</sup> per l'assemblaggio dei sormonti.

0,500 - 0,750 kg/m<sup>2</sup> in funzione della porosità e dell'irregolarità dei supporti.

### CONSIGLI UTILI

Adesivo adatto per la posa in orizzontale, su superfici con pendenza non superiore a 45°C e risvolti verticali, entro 40 - 50 cm di altezza, di membrane bituminose e pannelli isolanti, qualora non si possa utilizzare la fiamma o i comuni adesivi a base solvente. Viene impiegato anche per eseguire i sormonti di membrane bituminose e loro sigillatura. Ottimo potere impregnante, tuttavia è opportuno pulire accuratamente il supporto per rimuovere: polvere, parti friabili, sostanze estranee. Applicare a temperature comprese tra +5°C e +40°C.

### CONFEZIONI

Secchi da 5-20 kg

### STOCCAGGIO

Il prodotto nel suo imballo integro e conservato in luogo asciutto e protetto ha una stabilità di 12 mesi.

Teme il gelo. Stoccare a temperature comprese tra +5°C e +35°C.



## WINGLUE FAST

### DESCRIZIONE

Adesivo a base bituminosa modificata con speciali leganti sintetici. Il prodotto è totalmente privo di solventi organici, perciò è da considerarsi ad un pressoché nullo impatto ambientale. Adatto per la posa in orizzontale e risvolti verticali, escluse facciate esterne, di membrane bituminose e pannelli isolanti, quando non si possa o voglia utilizzare la fiamma.

### APPLICAZIONE

Può essere applicato con rullo, pennello, spazzolone, operando in modo da garantire l'applicazione di uno strato adeguato e costante.

### CONSUMI

0,600-0,800 kg/m<sup>2</sup> per supporti non porosi e senza alterazioni (membrane, pannelli).

1,000-1,250 kg/m<sup>2</sup> in funzione dell'irregolarità dei supporti.

### CONSIGLI UTILI

Il prodotto ha un ottimo potere impregnante, tuttavia è opportuno pulire accuratamente il supporto per rimuovere polvere, parti friabili, sostanze estranee. L'applicazione deve avvenire su superficie asciutta poiché in caso contrario verrebbe rallentato enormemente il tempo di essiccazione. Non aggiungere additivi. Non applicare il prodotto su superfici gelate, sottoposte ai rigori della notte o in prossimità di tempo piovoso.

Applicare a temperature comprese tra +5°C e +40°C.

### CONFEZIONI

Secchi da 5-20 kg.

### STOCCAGGIO

Il prodotto nel suo imballo integro e conservato in luogo asciutto e protetto ha una stabilità di 12 mesi.

Teme il gelo. Stoccare a temperature comprese tra +5°C e +35°C.



## WINSEAL

### DESCRIZIONE

Winseal è un sigillante adesivo professionale mono-componente a base di speciali bitumi e polimeri di altissima qualità.

### APPLICAZIONE

Viene impiegato per la sigillatura e l'adesione dei giunti di sovrapposizione nella posa a freddo di membrane bitume-polimero con adesivo professionale WINGLUE e WINGLUE UNIVERSAL.

### CONSUMI

Circa 90-100 g/m.  
Larghezza giunto 10 cm.

### CONFEZIONI

Cartuccia 280 ml - 24 cartucce per scatola.

### STOCCAGGIO

Il prodotto nel suo imballo integro e conservato in luogo asciutto e protetto ha una stabilità di 12 mesi.



## WINDRAIN

### DESCRIZIONE

Membrana preformata e bugnata in polietilene ad alta densità HDPE, per la protezione delle fondazioni negli edifici e per la realizzazione di vespai. Permette un grande ed efficace drenaggio dell'acqua ed una perfetta ventilazione. Prodotto di grande durata e di eccezionale resistenza agli agenti chimici, funghi e batteri.

### APPLICAZIONE

Srotolare e fissare con gli appositi tasselli e rondelle.

### CONSIGLI UTILI

Applicare con i vertici delle bugne rivolti verso le pareti.

### CONFEZIONI

Rotoli da 1-1,5-2-2,5-3 m di altezza.

### STOCCAGGIO

Il prodotto nel suo imballo originale ha una durata di 12 mesi.



## WINBAND

### DESCRIZIONE

Nastri bituminosi preformati autoprotetti e autoadesivi per sigillare, isolare, proteggere ed impermeabilizzare. Ottima resistenza ai raggi U.V., sono applicabili su calcestruzzo, metallo, mattoni, laterizi, legno, vetro e membrane bitume-polimero.

Per sigillare canali di gronda, camini, condotti di aereazione, tubi di scarico, lucernari, crepe e pannelli isolanti. Strato di raccordo tra materiali di diversa natura come metallo e calcestruzzo o per ripristino di membrane bitume-polimero ammalorate.

### APPLICAZIONE

Si applica a freddo rimuovendo la carta siliconata ed esercitando una leggera pressione.

### CONSIGLI UTILI

Assicurarsi che le superfici di applicazione siano pulite, asciutte ed esenti da parti friabili. Su supporti particolarmente sferinanti si consiglia una preventiva applicazione di ECOIMPRIMER.

### COLORI

Alluminio, rame, grafite.  
Larghezza: 7,5-10-15 cm  
Lunghezza: 10 ml

### STOCCAGGIO

Il prodotto, conservato nel suo imballo originale in luogo fresco, asciutto ed al riparo dai raggi U.V. o da altre fonti di calore, ha una durata di 12 mesi.

## TAGLIAMURO



### DESCRIZIONE

Membrana bitume-polimero armata con TNT di poliestere o velovetro e predimensionata a diverse altezze con massa areica di 3 kg/m<sup>2</sup>. Prodotto per impermeabilizzazioni di murature soggette ad umidità di risalita o come strato di continuità su muri perimetrali.

### DIMENSIONI

	h. cm	ml	u.m.	Tipo
POL	14	10	kg.	3
POL	20	10	kg.	3
POL	25	10	kg.	3
POL	28	10	kg.	3
POL	33	10	kg.	3
POL	40	10	kg.	3
POL	50	10	kg.	3
VV	14	10	kg.	3
VV	20	10	kg.	3
VV	25	10	kg.	3
VV	28	10	kg.	3
VV	33	10	kg.	3
VV	40	10	kg.	3
VV	50	10	kg.	3



# 07

Prodotti speciali



## BOND CEMENT

### DESCRIZIONE

Adesivo rapido impermeabilizzante bicomponente a base cementizia. Prodotto di grandissima resistenza ed elasticità, appositamente formulato per la posa e la sovrapposizione di pavimenti ceramici sia in esterno (balconi, piscine, ecc.) che in interno (bagni, cucine, ecc.). Grazie alla sua resistenza allo scivolamento verticale, può essere impiegato sia in orizzontale, che in verticale, ad esempio per l'incollaggio dei piatti doccia, per la posa e impermeabilizzare dei rivestimenti nei bagni. Non necessita di rete di rinforzo, infatti viene applicato in mano unica. Bond cement è applicabile sia su massetti che su pavimenti preesistenti.

### CLASSIFICAZIONE SECONDO EN 12004 C2T51

### APPLICAZIONE

Miscelare i componenti A e B fino ad ottenere un impasto omogeneo. Applicare a spatola stendendolo prima con la parte liscia e rigare poi con la parte dentata, avendo cura di creare uno strato continuo ed uniforme utile ad assicurare la bagnatura della controfaccia della piastrella e preservare l'azione impermeabilizzante.

### CONSUMI

3,5 kg/m<sup>2</sup> in mano unica.

### CONSIGLI UTILI

Miscelare con trapano a basso numero di giri. Proteggere da dilavamento o pioggia nelle 24 ore successive all'applicazione. Aggiungere adegum latex all'acqua di impasto degli stucchi per le fughe. Si consiglia sempre di verificare, prima della posa di qualsiasi impermeabilizzante, l'eventuale presenza di umidità occulta (vedi schede tecniche) al fine di evitare sfogliamenti e bolle superficiali dovute a tensioni di vapore. Applicare a temperature comprese tra +5°C e +35°C.

### CONFEZIONI

Bicomponente - Secchio da kg 20 (A+B).

### STOCCAGGIO

Il prodotto, nel suo imballo integro, ha una stabilità di 12 mesi. Teme il gelo. Stoccare a temperature comprese tra +5°C e +35°C.

*Accessori: BC Seal Band, Winflex Joint Band e Winseal.*



## WINGLUE

### DESCRIZIONE

Adesivo bituminoso a base acquosa per pannelli isolanti e membrane bitume-polimero. Il prodotto permette una facile ed eccezionale adesione senza dover utilizzare la fiamma o bitumi a caldo. Può essere applicato sia su supporti assorbenti che su superfici non assorbenti e consente quindi l'applicazione delle membrane bituminose e dei pannelli su manti preesistenti (barriera vapore, ecc.) o direttamente su calcestruzzo e legno.

### APPLICAZIONE

Il prodotto è applicabile a pennello, rullo, spazzolone. Stendere su tutta la superficie ed attendere la completa appiccicosità del prodotto (ca. 90 minuti). Procedere poi con la stesura dei teli o all'adesione dei pannelli. Le sovrapposizioni possono essere sigillate con SHELL TIXOPHALTE.

### CONSUMI

0,5 kg/m<sup>2</sup> per supporti non porosi e senza alterazioni  
0,5-0,7 kg/m<sup>2</sup> in funzione dell'irregolarità dei supporti

### CONSIGLI UTILI

Assicurarsi che i supporti siano puliti, asciutti ed esenti da parti friabili o distaccanti. Non applicare in imminenza di pioggia, su sottofondi gelati o in prossimità dei rigori della notte. Applicare a temperature comprese tra +5°C e +40°C.

### CONFEZIONI

Secchi da 5-20 kg

### STOCCAGGIO

Il prodotto, nel suo imballo integro, ha una stabilità di 12 mesi. Teme il gelo. Stoccare a temperature comprese tra +5°C e +35°C.



## WINGLUE UNIVERSAL

### DESCRIZIONE

Adesivo all'acqua per membrane bituminose e pannelli isolanti a base bituminosa modificata con polimeri sintetici. Grazie alla sua formulazione ha un'elevata resistenza all'acqua ed all'invecchiamento.

### APPLICAZIONE

Può essere applicato con rullo, pennello, spazzolone, operando in modo da garantire l'applicazione d'uno strato adeguato e costante. Eseguire le sigillature esterne dei sormonti con spatola o cazzuola. L'applicazione deve avvenire su superficie asciutta poiché in caso contrario verrebbe rallentato enormemente il tempo d'essiccazione.

### CONSUMI

0,500 kg/m<sup>2</sup> per supporti non porosi e senza alterazioni (membrane, pannelli).  
0,500 kg/m<sup>2</sup> per l'assemblaggio dei sormonti.  
0,500 - 0,750 kg/m<sup>2</sup> in funzione della porosità e dell'irregolarità dei supporti.

### CONSIGLI UTILI

Adesivo adatto per la posa in orizzontale, su superfici con pendenza non superiore a 45°C e risvolti verticali, entro 40 - 50 cm di altezza, di membrane bituminose e pannelli isolanti, qualora non si possa utilizzare la fiamma o i comuni adesivi a base solvente. Viene impiegato anche per eseguire i sormonti di membrane bituminose e loro sigillatura. Ottimo potere impregnante, tuttavia è opportuno pulire accuratamente il supporto per rimuovere: polvere, parti friabili, sostanze estranee. Applicare a temperature comprese tra +5°C e +40°C.

### CONFEZIONI

Secchi da 5-20 kg

### STOCCAGGIO

Il prodotto nel suo imballo integro e conservato in luogo asciutto e protetto ha una stabilità di 12 mesi. Teme il gelo. Stoccare a temperature comprese tra +5°C e +35°C.





## WINGLUE FAST

### DESCRIZIONE

Adesivo a base bituminosa modificata con speciali leganti sintetici. Il prodotto è totalmente privo di solventi organici, perciò è da considerarsi ad un pressoché nullo impatto ambientale. Adatto per la posa in orizzontale e risvolti verticali, escluse facciate esterne, di membrane bituminose e pannelli isolanti, quando non si possa o voglia utilizzare la fiamma.

### APPLICAZIONE

Può essere applicato con rullo, pennello, spazzolone, operando in modo da garantire l'applicazione di uno strato adeguato e costante.

### CONSUMI

0,600-0,800 kg/m<sup>2</sup> per supporti non porosi e senza alterazioni (membrane, pannelli).

1,000-1,250 kg/m<sup>2</sup> in funzione dell'irregolarità dei supporti.

### CONSIGLI UTILI

Il prodotto ha un ottimo potere impregnante, tuttavia è opportuno pulire accuratamente il supporto per rimuovere polvere, parti friabili, sostanze estranee. L'applicazione deve avvenire su superficie asciutta poiché in caso contrario verrebbe rallentato enormemente il tempo di essiccazione. Non aggiungere additivi. Non applicare il prodotto su superfici gelate, sottoposte ai rigori della notte o in prossimità di tempo piovoso.

Applicare a temperature comprese tra +5°C e +40°C.

### CONFEZIONI

Secchi da 5-20 kg.

### STOCCAGGIO

Il prodotto nel suo imballo integro e conservato in luogo asciutto e protetto ha una stabilità di 12 mesi. Teme il gelo. Stoccare a temperature comprese tra +5°C e +35°C.



## SHELL TIXOPHALTE

### DESCRIZIONE

Adesivo-sigillante bituminoso permanentemente elastico e di grande adesione. Applicabile a freddo, pronto all'uso, aderisce a superfici umide e perfino sott'acqua. Può essere applicato su calcestruzzo, legno, metallo, mattoni, intonaci, PVC ed alla maggior parte delle sostanze plastiche, ad es. polietilene. Permette di incollare tutti i tipi di membrane bituminose tra loro ed ai muri perimetrali esterni, sigilla e ripara i diversi sistemi di drenaggio dell'acqua piovana sul tetto, canali, serbatoi anche di acqua potabile, camini, tubi in PVC ed incolla tutti i pannelli isolanti su membrane bitume-polimero, legno e calcestruzzo.

### APPLICAZIONE

Si applica a pistola manuale o a pressione oppure a spatola.

### CONSUMI

A seconda delle dimensioni del giunto o dell'impiego.

### CONSIGLI UTILI

Il supporto deve essere sano, pulito, privo di polvere o grassi.

Temperatura di applicazione: da +5° a +30°. A temperature inferiori si suggerisce un preriscaldamento (ad es. in acqua calda).

### CONFEZIONI

Cartucce da 310 ml - 24 pezzi per scatola.

Sacchetti per pistola professionale da 2-4 kg

Latte da 7 kg.

### STOCCAGGIO

Il prodotto, se conservato negli imballi originali perfettamente sigillati ed in luogo fresco e asciutto, ha una stabilità di 3 anni.



## WINFIX

### DESCRIZIONE

Ancorante chimico di eccezionale presa, tenuta e di ottime capacità di penetrazione in zone cave. Può essere impiegata nelle murature, mattoni pieni, laterizi, calcestruzzo, pietre naturali e legno. Consente un fissaggio forte e sicuro di ganci, barre filettate, tiranti, sanitari, insegne, cancellate, perni di ogni tipo, serramenti, ecc.

### APPLICAZIONE

Le cartucce da 280 ml si applicano con pistola manuale per sigillanti.

La confezione da 380 ml con una pistola coaxiale.

### CONSUMI

A seconda delle dimensioni del foro e del supporto.

### CONSIGLI UTILI

Il supporto deve essere sano, pulito, privo di polvere o grassi. Applicare il prodotto riempiendo i due terzi del volume del foro.

### CONFEZIONI

Cartucce da 280-380 ml - 12 pezzi per scatola.

### STOCCAGGIO

Il prodotto, nel suo imballo integro e conservato in luogo fresco e asciutto, ha una stabilità di 12 mesi.

Stoccare a max 25°C.





## COVERASFALT

### DESCRIZIONE

Conglomerato bituminoso di altissima qualità, utilizzabile in qualsiasi condizione stagionale ed applicabile anche su superfici bagnate. Prodotto di eccezionale lavorabilità ed elevatissime caratteristiche di resistenza al traffico pesante, ideale nel campo della manutenzione stradale per tutti gli interventi di ripristino di piani viabili disconnessi o per l'esecuzione di tagli per il passaggio di cavi, tubature ed altri impianti tecnici in genere. Assenza di adesione ai pneumatici. La resistenza allo scorrimento aumenta con l'addensamento in opera.

### APPLICAZIONE

Si applica con i normali attrezzi per la manutenzione stradale.

### CONSUMI

1,5 gr/cm<sup>3</sup>.



### CONSIGLI UTILI

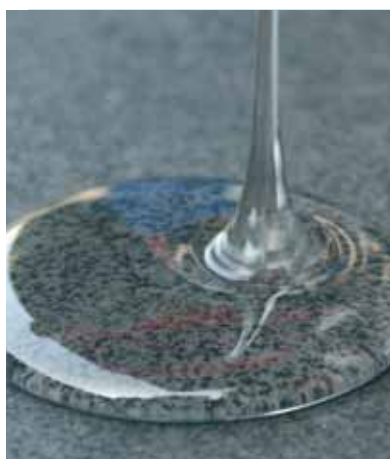
Eeguire un'accurata pulizia del sottofondo.

### CONFEZIONI

Sacchi da 30-50 kg.

### STOCCAGGIO

Il prodotto, nel suo imballo integro e conservato in luogo fresco e asciutto, ha una stabilità di 12 mesi.



## WINFLOOR TOP

### DESCRIZIONE

Protettivo impermeabilizzante trasparente per terrazze e balconi pedonabili. Si applica direttamente su piastrelle ceramiche, klinker, gres, pietra, maiolica, granulato, cemento o marmo. Prodotto di eccezionale resistenza all'invecchiamento, agli agenti atmosferici ed all'acqua. Da utilizzarsi su superfici ove lo strato impermeabilizzante sia stato compromesso e si voglia intervenire senza necessità di rimuovere il sottofondo.

### APPLICAZIONE E CONSUMI

Prima dell'applicazione di WINFLOOR TOP, accertarsi che le superfici da trattare siano pulite e compatte. Applicazione su tutta la superficie (con rullo o pennello) di WINFLOOR TOP PRIMER 15/20 minuti prima dell'intervento. Consumi: 100 g/m<sup>2</sup>.

Stesura di WINFLOOR TOP RESINA con spatola dentata ripassando più volte per aiutare sia la distensione del prodotto, sia la fuoriuscita di aria inglobata.

Consumo: 1 kg/m<sup>2</sup> in mano unica per uno spessore di 1 mm. Dopo 24 ore, se necessario, è possibile finire l'in-

tervento con l'applicazione di WINFLOOR TOP FINITURA di aspetto lucido o opaco, per uniformare la superficie. Consumi: 100 g/m<sup>2</sup>.

### CONSIGLI UTILI

Assicurarsi che i supporti siano puliti, asciutti ed esenti da polvere, grasso e parti friabili. Non applicare in imminenza di pioggia o quando sia prevista un'elevata condensa notturna. Si consiglia sempre di verificare, prima della posa di qualsiasi impermeabilizzante, l'eventuale presenza di umidità occulta (vedi schede tecniche) al fine di evitare sfogliamenti e bolle superficiali dovute a tensioni di vapore. Stoccare a temperature comprese tra +5° e +35°.

### CONFEZIONI

PRIMER flacone da 0,500 kg - RESINA latta da 5 kg FINITURA (lucida/opaca) flacone da 0,500 kg

### STOCCAGGIO

Il prodotto, nel suo imballo integro e conservato in luogo fresco e asciutto, ha una stabilità di 3 mesi.



## WINPAINT COLORATO

### DESCRIZIONE

Rivestimento elastico bicomponente colorato a base poliuretana, specifico per la protezione e l'impermeabilizzazione di piscine. Può essere utilizzato anche su ponti, viadotti e strutture in calcestruzzo in genere. Il prodotto ha un'elevatissima resistenza all'acqua ed agli agenti atmosferici.

### APPLICAZIONE E CONSUMI

Su supporti molto assorbenti può essere consigliabile applicare una mano di WINPAINT FLEX PRIMER, a rullo o a spruzzo, diluito in rapporto 1:1 con acqua. 100-150 g/m<sup>2</sup>. Dopo 90 minuti, procedere con WINPAINT COLORATO, con applicazione a rullo o spruzzo, dopo aver miscelato molto bene i due componenti.

### CONSUMI

500-600 g/m<sup>2</sup> in due mani.

### CONSIGLI UTILI

Il supporto deve essere sano, pulito, asciutto, privo di polvere o grassi. Parti friabili, lattime di cemento o altre sostanze estranee, vanno accuratamente rimosse.

### CONFEZIONI

Latta da 5 kg (A+B).

Latta da 20 kg (A+B).

Colori: Azzurro-bianco e grigio.

### STOCCAGGIO

Il prodotto, nel suo imballo integro e conservato in luogo fresco e asciutto, ha una stabilità di 12 mesi.



## UNIBAR FORMULA UNIBAR MALTA UNIBAR SL



### DESCRIZIONE

Resina polifunzionale bicomponente consolidante, impermeabilizzante, fornita priva di solventi.

Permette di eseguire in modo semplice tutti gli interventi possibili e necessari al trattamento, ripristino, preparazione degli strati ripartitori di carico, anche per quelli che saranno destinati al passaggio d'auto e muletti.

Impiegato tal quale permette il consolidamento di strati ripartitori di carico sfarinanti e incoerenti superficialmente (spessore tra 3-6 mm). Viene anche impiegato per l'impermeabilizzazione di strati ripartitori di carico privi di barriera vapore. Può essere utilizzato come trattamento impregnante, primerizzante, prima dell'applicazione di UNIBAR FINITURA ANTISDRUCCIOLO, qualora le pavimentazioni siano destinate ad traffico MEDIO - LEGGERO, quali aree pedonali, box, magazzini, depositi, aree adibite a transito muletti, prima dell'applicazione di UNIBAR FINITURA ANTISDRUCCIOLO. Per il consolidamento in profondità (superiore a 6 mm) di sottofondi cementizi incoerenti, UNIBAR FORMULA può essere diluito con alcol etilico denaturato (3 l).

Aggiungendo ad UNIBAR FORMULA le speciali cariche predosate, acquistabili anche separatamente, si ottengono:

*UNIBAR FORMULA + speciali cariche SC1 = UNIBAR MALTA.* Malta epossidica impiegata per il rappezzo di buche, ampie fessure e dislivelli.

*UNIBAR FORMULA + speciali cariche SC2 = UNIBAR SL.* Autolivellante per massetti con superficie alterata (spessore max 3 mm). Garantisce una superficie liscia, perfettamente planare con alte resistenze chimiche e meccaniche.

### APPLICAZIONE

UNIBAR FORMULA è applicabile a pennello o rullo.

UNIBAR MALTA è applicabile con cazzuola o spatola.

UNIBAR SL è autolivellante, utilizzare, comunque, una spatola dentata per agevolare la stesura.

### CONSUMI

#### AZIONE ANTISPOLVERO

*Unibar Formula:* 150 - 300 g/m<sup>2</sup> in una mano.

#### AZIONE CONSOLIDANTE SUPERFICIALE

*Unibar Formula:* 400 - 600 g/m<sup>2</sup> in 2 mani (bagnato su bagnato).

#### AZIONE IMPERMEABILIZZANTE

*Unibar Formula:* 400 - 900 g/m<sup>2</sup> in 2 o più mani.

#### AZIONE CONSOLIDANTE IN PROFONDITÀ

*Unibar Formula + Alcol Etilico Denaturato:* 600 - 1500 g/m<sup>2</sup>, in 2 o più mani, in funzione della porosità del supporto.

### CONSIGLI UTILI

Miscelare con trapano a basso numero di giri o manualmente, fino ad ottenere una miscela omogenea dei 2 componenti.

Nel caso di aggiunta di alcol etilico denaturato aggiungere esattamente la quantità richiesta di l. 3.

Tutti i componenti sono predosati, come tale, attenersi nella preparazione del prodotto alle indicazioni riportate sulla scheda tecnica. Non aggiungere acqua o solventi.

Una volta miscelati i componenti, i prodotti UNIBAR FORMULA e UNIBAR FORMULA + ALCOL ETILICO DENATURATO devono essere applicati entro i tempi di lavorabilità indicati sulla scheda tecnica.

Applicare a temperature comprese tra +10°C e +35°C.

Non lasciare esposto, il prodotto non miscelato, a fonti di calore.

### CONFEZIONI

UNIBAR FORMULA 7,5 kg A+B forniti in un'unica confezione

UNIBAR MALTA: SC1 33 kg (due sacchi da 16,5 kg) + UNIBAR FORMULA 7,5 kg

UNIBAR SL: SC2 sacco da 11,73 kg + UNIBAR FORMULA 7,5 kg

## UNIBAR FINITURA

### DESCRIZIONE

Resina protettiva antiscivolo, esente da solventi e resistente all'acqua, ai comuni solventi, agli oli. Viene impiegata sia come mano a finire del ciclo UNIBAR, sia tal quale su sottofondi cementizi nuovi, con barriera al vapore. È una finitura appositamente formulata per pavimentazioni destinate a traffico MEDIO - LEGGERO, quali aree pedonali, box, magazzini, depositi, aree adibite a transito muletti. Offre eccezionale resistenza al calpestio e garantisce un'ottima superficie antisdrucchiolo anche in presenza di macchie d'olio.

### APPLICAZIONE

UNIBAR FINITURA ANTISDRUCCIOLO è applicabile con rullo o con pennello.

### CONSUMI

Superfici lisce: 200 - 300 g/m<sup>2</sup> in due mani.

Superfici ruvide, alterate: 300 - 400 g/m<sup>2</sup> in due mani.

### CONSIGLI UTILI

Miscelare con trapano a basso numero di giri o manualmente, fino ad ottenere una miscela omogenea. Tutti i componenti sono predosati, come tale, attenersi nella preparazione del prodotto alle indicazioni riportate sulla scheda tecnica. Non aggiungere acqua o solventi.

Applicare a temperature comprese tra +10°C e +35°C. Non lasciare esposto, il prodotto non miscelato, a fonti di calore.

### CONFEZIONI

Bicomponente - Secchio da kg 6 (A+B).

Colori: rosso-grigio

### STOCCAGGIO

Il prodotto, nel suo imballo integro, ha una stabilità di 12 mesi. Teme il gelo. Stoccare a temperature comprese tra +10°C e +35°C.





## WINSEAL

### DESCRIZIONE

Winseal è un sigillante adesivo professionale mono-componente a base di speciali bitumi e polimeri di altissima qualità.

### APPLICAZIONE

Viene impiegato per la sigillatura e l'adesione dei giunti di sovrapposizione nella posa a freddo di membrane bitume-polimero con adesivo professionale WINGLUE e WINGLUE UNIVERSAL.

### CONSUMI

Circa 90-100 g/m.  
Larghezza giunto 10 cm.

### CONFEZIONI

Cartuccia 280 ml - 24 cartucce per scatola.

### STOCCAGGIO

Il prodotto nel suo imballo integro e conservato in luogo asciutto e protetto ha una stabilità di 12 mesi.



## WINFLEX JOINT BAND

### DESCRIZIONE

Banda coprigiunto impermeabile costituita da copolimero termoplastico impermeabile rinforzato con tessuto non tessuto. Il prodotto garantisce ottima adesione, grazie alle fasce laterali forate, elevate capacità di elasticità ed allungamento. Può essere impiegata con tutti i nostri rivestimenti cementizi polimero modificati ed agli impermeabilizzanti liquidi o in pasta, quali:

**BOND CEMENT, WINFLEX-CEMENT, WINFLEX-CEMENT SUPER, WINGRIP BITUMINOSO, WINGUM PLUS H<sub>2</sub>O, 2021, 2025, WINGUM P, WINGUM P ANTIRADICE**

### APPLICAZIONE

Applicare preventivamente il prodotto scelto per l'intervento sui bordi del giunto per una larghezza superiore a quella del coprigiunto e per uno spessore di 1 mm. Stendere quindi il coprigiunto facendo aderire a fresco le fasce forate, se necessario utilizzare una cazzuola per ottenere una migliore impregnazione. Ap-

plicare poi una seconda mano per ottimizzare e completare l'adesione. Per i particolari di sovrapposizione e raccordo con BC SEAL BAND, vedi scheda tecnica.

### CONSIGLI UTILI

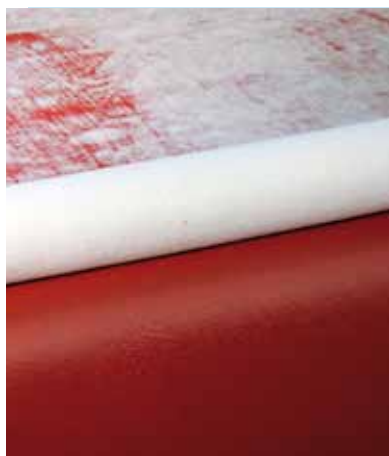
Assicurarsi che i supporti siano puliti, asciutti ed esenti da parti friabili, sostanze estranee o anti-aderenti. Lasciar asciugare il prodotto utilizzato per l'adesione prima di procedere con l'applicazione completa. Ove non specificamente previsto, rispettare il giunto realizzato durante la posa del pavimento. Evitare l'esposizione ai raggi U.V. per oltre 10 giorni.

### CONFEZIONI

Larghezza rotoli: 50 mm (100 mm comprese le fasce).  
Lunghezza rotoli: 50 m.

### STOCCAGGIO

Stoccare in luogo fresco asciutto, al riparo dal sole e da fonti di calore.



## WINTechno MAT

### DESCRIZIONE

Armatura in TNT di poliestere termostabilizzato e chimicamente resistente per il rinforzo di impermeabilizzanti liquidi resinosi, bituminosi o premiscelati cementizi.

Viene impiegato per la realizzazione di membrane in siti dove i sottofondi sono particolarmente soggetti a sollecitazioni o richiedono maggiore spessore, uniformità ed omogeneità dello strato impermeabile (vedi vecchi pavimenti in ceramica).

Il prodotto è compatibile con tutti i nostri premiscelati cementizi per impermeabilizzazione, rasature ed intonaci e con le guaine liquide della serie:

**WINGUM PLUS H<sub>2</sub>O, 2021, 2025, WINGUM P, WINGUM P ANTIRADICE**

### APPLICAZIONE

Annegare, con l'ausilio di una spatola, WINTechno MAT dopo aver posato la prima mano di prodotto. Attendere l'asciugatura completa dello strato, vedi

scheda tecnica specifica e procedere poi con la stesura della seconda mano.

### CONSIGLI UTILI

Non lasciare il tessuto esposto agli agenti atmosferici ed alle alte o basse temperature a lungo.

### CONFEZIONI

Rotoli da 200 m<sup>2</sup>.

### STOCCAGGIO

Stoccare in luogo fresco asciutto, al riparo dal sole e da fonti di calore.





## BC SEAL BAND

### DESCRIZIONE

Banda autoadesiva a freddo a base di mastice butilico rivestito da tessuto non tessuto. Il tessuto non tessuto permette la deformazione del prodotto. Il lato adesivo è protetto da supporto pelabile.

### APPLICAZIONE

Sigillatura di raccordi parete-pavimento sotto piastrella. Il rivestimento in tessuto non tessuto si adatta alla forma del supporto e può essere ricoperto da colla per piastrelle oppure da altri rivestimenti oppure vernici. Impermeabilizzazione di giunti. Riparazioni di opere con fessure su cemento oppure fibrocemento. È compito dell'utilizzatore verificare la compatibilità del mastice con i vari supporti in termini di aderenza e compatibilità chimica. I supporti devono essere puliti, asciutti e senza polveri.

### CONSIGLI UTILI

Togliere il protettore, posizionare la banda sul supporto evitando le formazioni di bolle d'aria tra il butilico ed il supporto. In caso di raccordi sovrapporre i prodotti

di almeno 5 cm. Il supporto in tessuto non tessuto può essere riverniciato. Si fa tuttavia notare che data l'estrema flessibilità del mastice butilico lo strato di pittura coprente il tessuto non tessuto può presentare delle lievi fessure. I rivestimenti, colle oppure pitture che coprono il tessuto non tessuto devono essere compatibili con quest'ultimo. Il mastice butilico è sensibile ai solventi.

### CONFEZIONI

Rotolo: 80 mm x 10 m  
Tessuto non tessuto: bianco  
Butile: grigio

### STOCCAGGIO

Il prodotto ha una durata di vita di 12 mesi dalla data di fabbricazione, nell'imballo originario non aperto. Immagazzinare in un locale ventilato al riparo di umidità ad una temperatura massima di 30°C. Lo stoccaggio ad una temperatura superiore ai 30°C può provocare delle difficoltà di rilascio della carta siliconata dal butile al momento della posa.













**Winkler Srl**  
Via M.Buonarroti, 15  
20093 Cologno Monzese  
Milano - Italy

Tel. +39 02 26 700 605  
Fax +39 02 26 700 621



[info@winklerchimica.com](mailto:info@winklerchimica.com)  
[www.winklerchimica.com](http://www.winklerchimica.com)